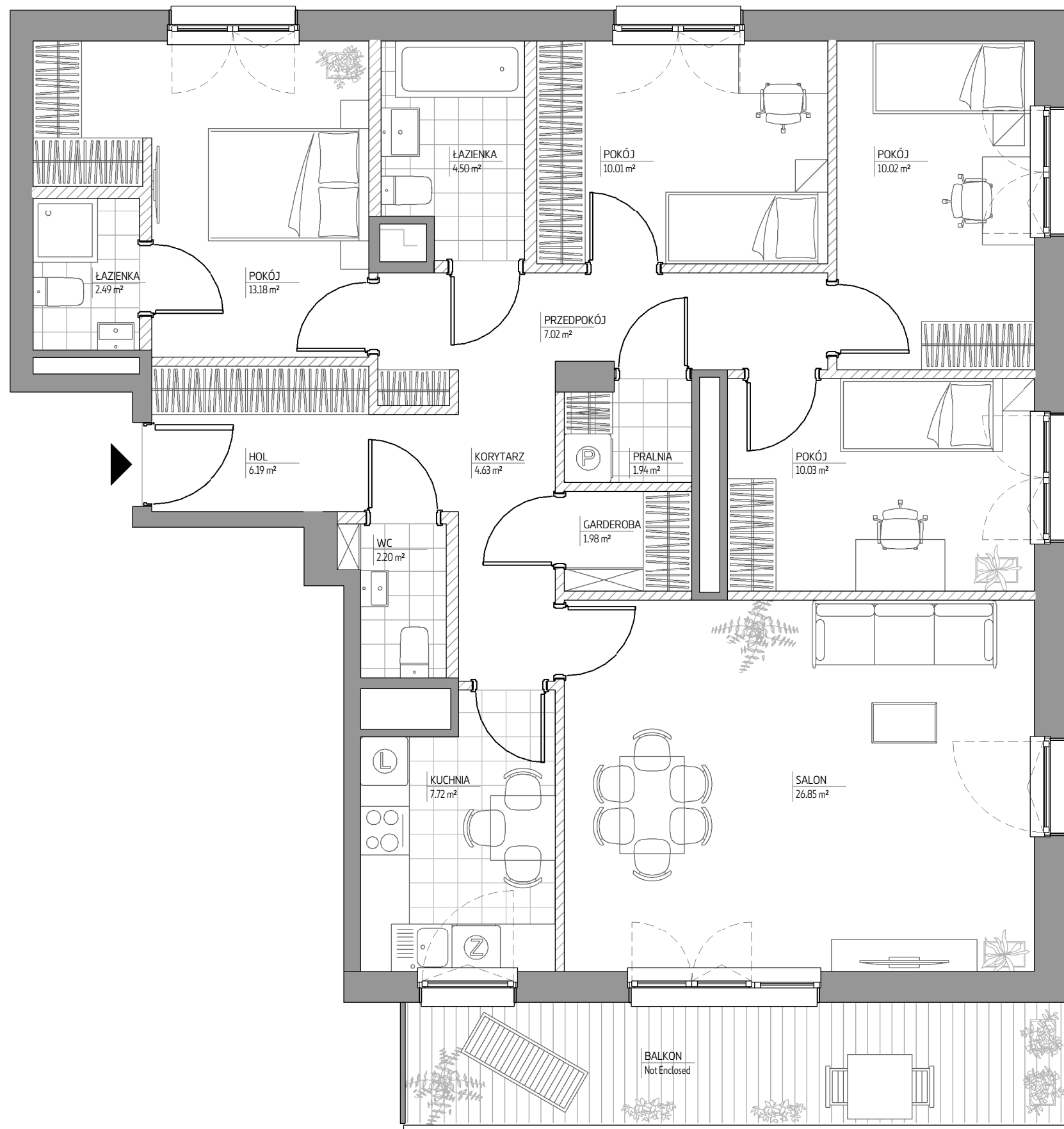
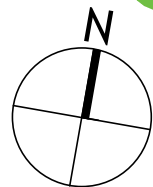


MIESZKANIE NR 101 • 5 POKOI • 114.41 m²



Uwaga:

1. Aranżacja lokalu mieszkalnego przedstawiona na rzucie jest przykładowa. Niniejsza karta katalogowa opracowana została na podstawie projektu wykonawczego. W toku dalszego projektowania lub zmian lokatorskich mogą nastąpić zmiany w stosunku do informacji zawartych na karcie katalogowej, w szczególności w układzie pomieszczeń, usytuowaniu elementów nadających się do demontażu, takich jak np. ścianki działowe.
2. Powierzchnia użytkowa lokalu określona jest na podstawie rozporządzenia Ministra Transportu, Budownictwa i Gospodarki Morskiej z dnia 25.04.2012r w sprawie szczegółowego zakresu i formy projektu budowlanego oraz uwzględnieniu treści Polskiej Normy PN-ISO 9836:1997. Do powierzchni użytkowej lokalu wlicza się powierzchnię zajętą przez elementy nadające się do demontażu takie jak np. ścianki działowe.
3. Powierzchnie są obliczane w świetle pionowych przegród nie nadających się do demontażu w stanie wykończonym, przy uwzględnieniu tynków, na poziomie podłogi (bez uwzględniania listew przypodłogowych, progów itp.)
4. Informacje na karcie nie stanowią oferty handlowej w rozumieniu art. 66 kodeksu cywilnego.

spravia

ul. Skierniewicka 16/20, 01-230 Warszawa
tel. +48 22 623 65 55
www.spravia.pl



WIŚLANY MOKOTÓW

Etap VI

Warszawa,
ul. Anasowa
dzielnica Mokotów

DANE LOKALU:

LOKAL NR	LICZBA POKOI	POW. LOKALU
101	5	114.41m ²
BUDYNEK NR	KLATKA NR	PIĘTRO
B3	1	2

ZESTAWIENIE POWIERZCHNI [m²]

SALON	26.85	ŁAZIENKA	4.50
KUCHNIA	7.72	ŁAZIENKA	2.49
POKÓJ	13.18	WC	2.20
POKÓJ	10.03	PRALNIA	1.94
POKÓJ	10.02	PRZEDPOKÓJ	7.02
POKÓJ	10.01	KORYTARZ	4.63
GARDEROBA	1.98	HOL	6.19

Suma: powierzchnia użytkowa 108.8

Powierzchnia pod ścianami lub elementami nadającymi się do demontażu np. pod ściankami działowymi 5.65

BALKON Not Enclosed

POŁOŻENIE MIESZKANIA W BUDYNKU



WARTOŚĆ BRUTTO (PLN):

PROJEKTANT

