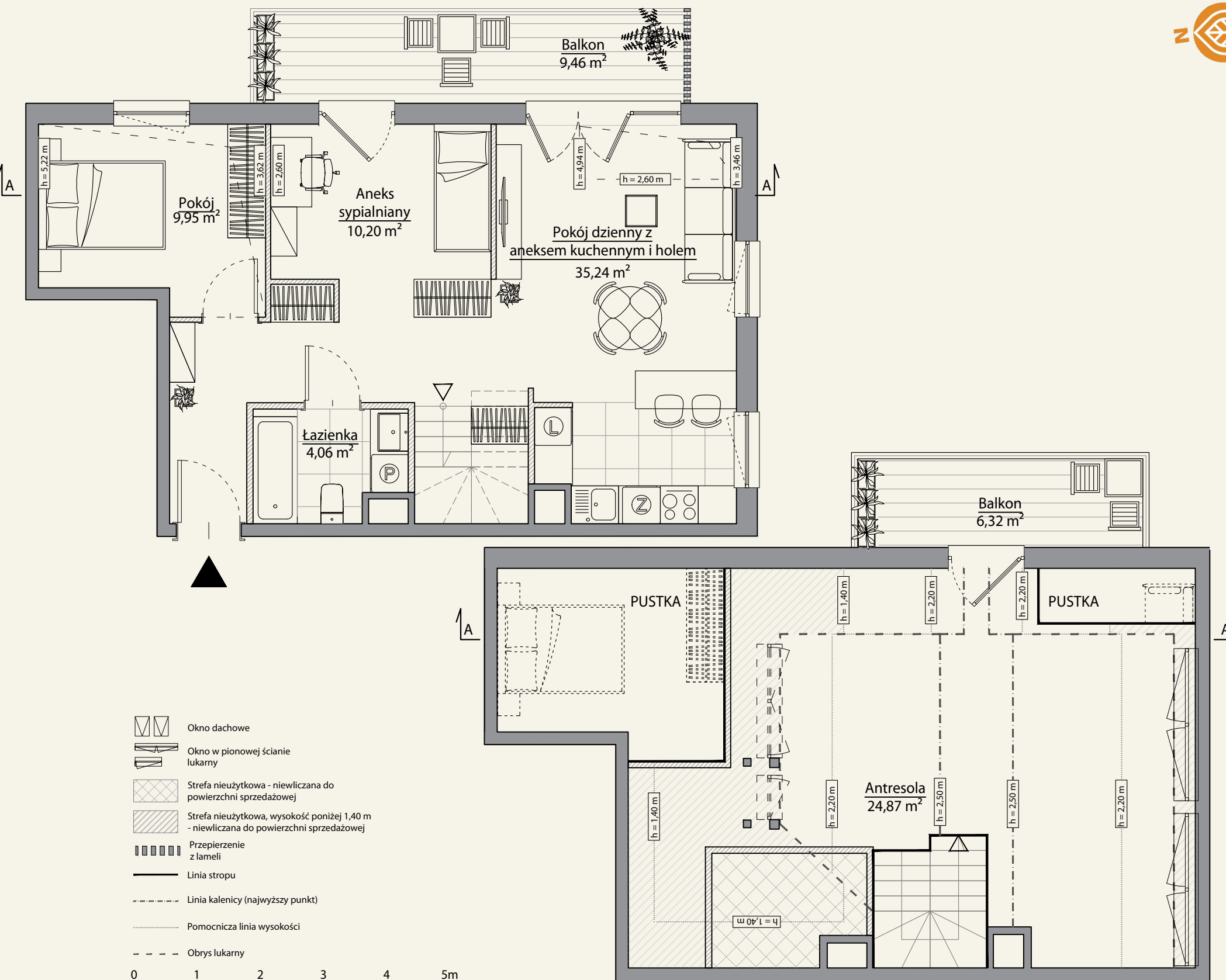


# Mieszkanie nr 11

2 pokoje z antresolą / 84,32 m<sup>2</sup>



## DANE LOKALU

LOKAL NR	LICZBA POKOI	POWIERZCHNIA UŻYTKOWA
11	2+antresola	84,32m <sup>2</sup>
BUDYNEK	KLATKA	PIĘTRO
C	-	II

## ZESTAWIENIE POWIERZCHNI

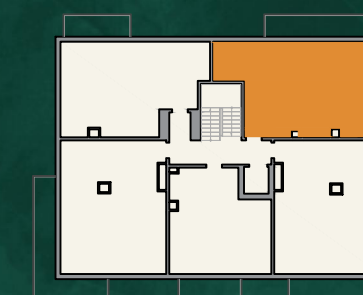
Pokój dzienny z aneksem kuchennym i holem	35,24 m <sup>2</sup>
Pokój	9,95 m <sup>2</sup>
Aneks sypialniany	10,20 m <sup>2</sup>
Łazienka	4,06 m <sup>2</sup>
Antresola	24,87 m <sup>2</sup>

**POWIERZCHNIA UŻYTKOWA** 84,32 m<sup>2</sup>

Powierzchnia zajęta przez elementy nadające się do usunięcia lub innej aranżacji, w tym ścianki działowe nie będące elementem konstrukcji i nie zawierające szachtów instalacyjnych 1,64 m<sup>2</sup>

Balkon 9,46 m<sup>2</sup>  
Balkon na antresoli 6,32 m<sup>2</sup>

## POŁOŻENIE MIESZKANIA W BUDYNKU



WARTOŚĆ BRUTTO (PLN):

WAMA

spravia

Spravia Aalto Sp. z o.o.

- Aranżacja lokalu mieszkalnego przedstawiona na rzucie jest przykładowa.
- Powierzchnia użytkowa lokalu określona jest na podstawie Rozporządzenia Ministra Rozwoju z dnia 11 września 2020 r. w sprawie szczegółowego zakresu i formy projektu budowlanego oraz uwzględnieniu treści Polskiej Normy PN-ISO 9836:2022-07.
- Niniejsza karta katalogowa opracowana została na podstawie projektu wykonawczego. W toku dalszego projektowania, budowy lub zmian lokatorskich, mogą nastąpić zmiany w stosunku do informacji zawartych na karcie katalogowej, w szczególności w zakresie: powierzchni użytkowej, układu pomieszczeń oraz usytuowania lub powierzchni zajętej przez elementy nadające się do usunięcia lub innej aranżacji, takie jak np. ścianki działowe.
- Informacje na karcie nie stanowią oferty handlowej w rozumieniu art. 66 kodeksu cywilnego.