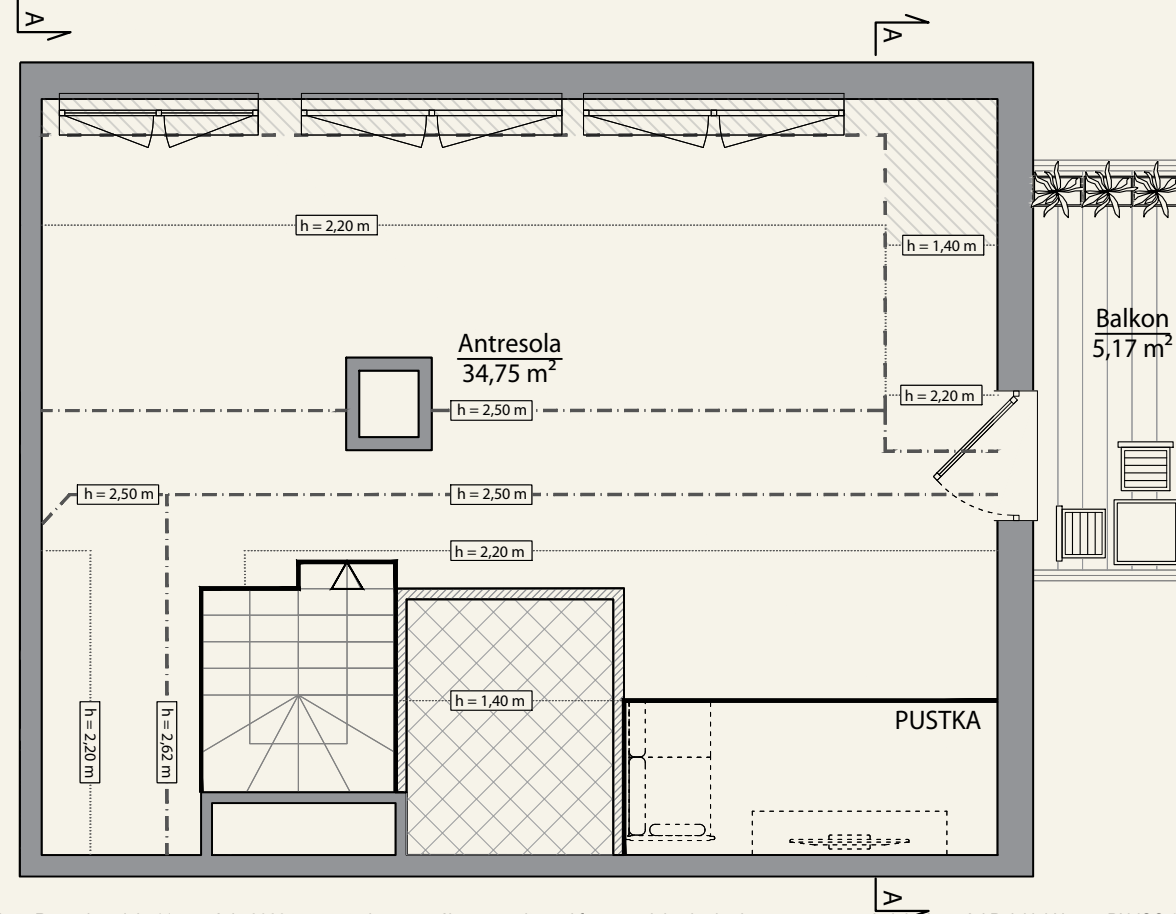
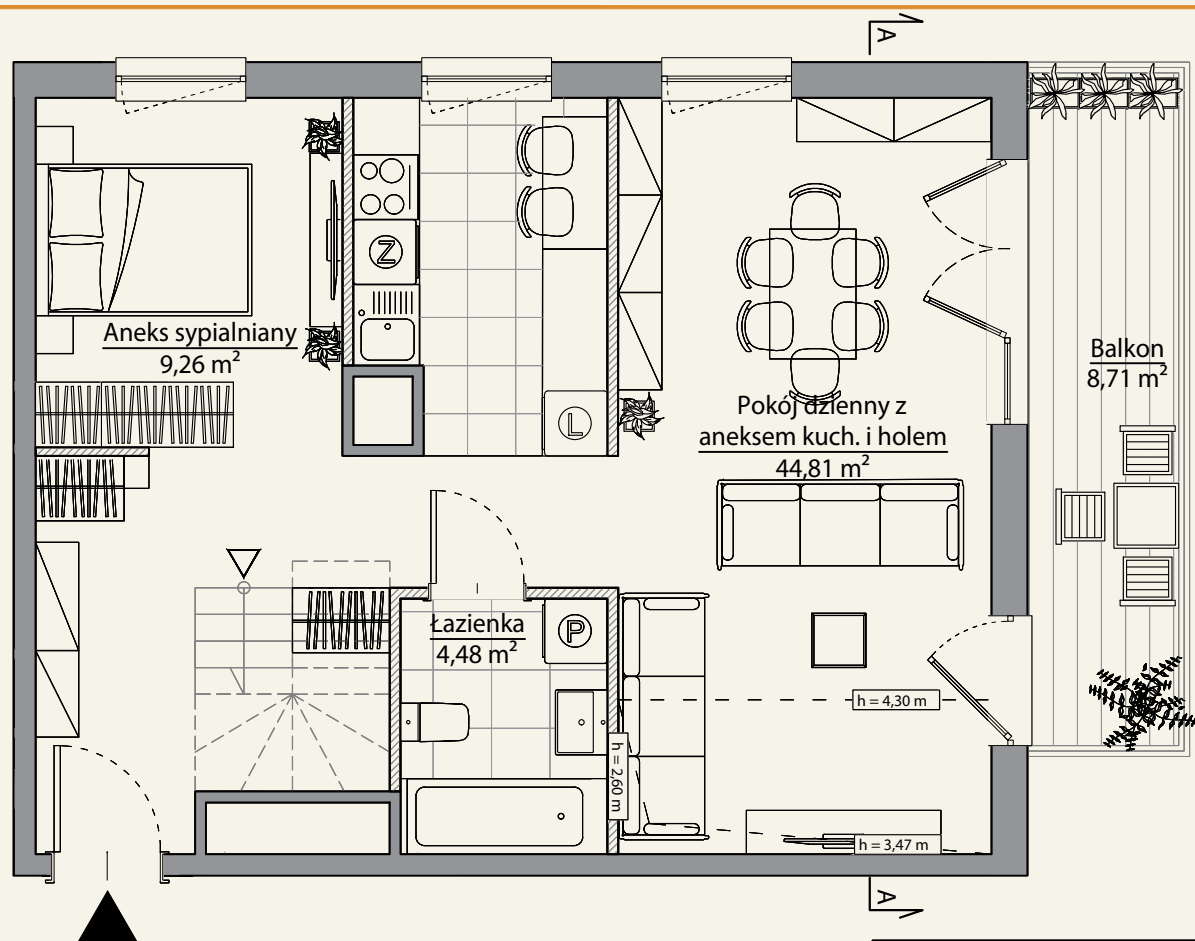


Mieszkanie nr 12

1 pokój + antresola / 93,30 m²



- Okno dachowe
- Okno w pionowej ścianie lukarny
- Strefa nieużytkowa - niewliczana do powierzchni sprzedażowej
- Strefa nieużytkowa, wysokość poniżej 1,40 m - niewliczana do powierzchni sprzedażowej
- Linia stropu
- Linia kalenicy (najwyższy punkt)
- Pomocnicza linia wysokości
- Obrys lukarny

0 1 2 3 4 5m

1. Aranżacja lokalu mieszkalnego przedstawiona na rzucie jest przykładowa.
2. Powierzchnia użytkowa lokalu określona jest na podstawie Rozporządzenia Ministra Rozwoju z dnia 11 września 2020 r. w sprawie szczegółowego zakresu i formy projektu budowlanego oraz uwzględnieniu treści Polskiej Normy PN-ISO 9836:2022-07.
3. Niniejsza karta katalogowa opracowana została na podstawie projektu wykonawczego. W toku dalszego projektowania, budowy lub zmian lokatorskich, mogą nastąpić zmiany w stosunku do informacji zawartych na karcie katalogowej, w szczególności w zakresie: powierzchni użytkowej, układu pomieszczeń oraz usytuowania lub powierzchni zajętej przez elementy nadające się do usunięcia lub innej aranżacji, takie jak np. ścianki działowe.
4. Informacje na karcie nie stanowią oferty handlowej w rozumieniu art. 66 kodeksu cywilnego.

DANE LOKALU

LOKAL NR	LICZBA POKOI	POWIERZCHNIA UŻYTKOWA
12	1 + antresola	93,30m ²
BUDYNEK	KLATKA	PIĘTRO
C	-	II

ZESTAWIENIE POWIERZCHNI

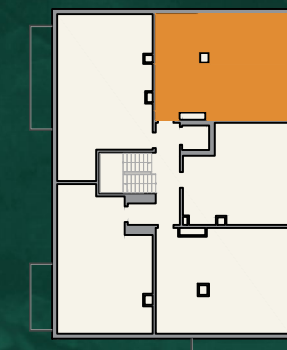
Pokój dzienny z aneksem kuchennym i hołem	44,81 m ²
Aneks sypialniany	9,26 m ²
Łazienka	4,48 m ²
Antresola	34,75 m ²

POWIERZCHNIA UŻYTKOWA 93,30 m²

Powierzchnia zajęta przez elementy nadające się do usunięcia lub innej aranżacji, w tym ścianki działowe nie będące elementem konstrukcji i nie zawierające szachtów instalacyjnych 1,41 m²

Balkon 8,71 m²
Balkon na antresoli 5,17 m²

POŁOŻENIE MIESZKANIA W BUDYNKU



WARTOŚĆ BRUTTO (PLN):