

Mieszkanie nr 11

2 pokoje z antresolą / 84,32 m²



DANE LOKALU

LOKAL NR	LICZBA POKOI	POWIERZCHNIA UŻYTKOWA
11	2+antresola	84,32m ²
BUDYNEK	KLATKA	PIĘTRO
E	-	II

ZESTAWIENIE POWIERZCHNI

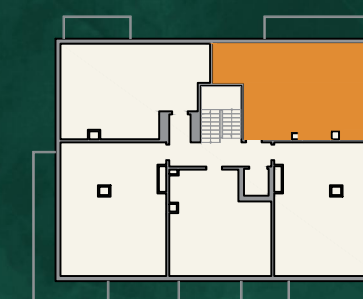
Pokój dzienny z aneksem kuchennym i hołem	35,24 m ²
Aneks sypialniany	10,20 m ²
Sypialnia	9,95 m ²
Łazienka	4,06 m ²
Antresola	24,87 m ²

POWIERZCHNIA UŻYTKOWA 84,32 m²

Powierzchnia zajęta przez elementy nadające się do usunięcia lub innej aranżacji, w tym ścianki działowe nie będące elementem konstrukcji i nie zawierające szachtów instalacyjnych 1,64 m²

Balkon 9,46 m²
Balkon na antresoli 6,32 m²

POŁOŻENIE MIESZKANIA W BUDYNKU



WARTOŚĆ BRUTTO (PLN):

WAMA

spravia

Spravia Aalto Sp. z o.o.

- Aranżacja lokalu mieszkalnego przedstawiona na rzucie jest przykładowa.
- Powierzchnia użytkowa lokalu określona jest na podstawie Rozporządzenia Ministra Rozwoju z dnia 11 września 2020 r. w sprawie szczegółowego zakresu i formy projektu budowlanego oraz uwzględnieniu treści Polskiej Normy PN-ISO 9836:2022-07.
- Niniejsza karta katalogowa opracowana została na podstawie projektu wykonawczego. W toku dalszego projektowania, budowy lub zmian lokatorskich, mogą nastąpić zmiany w stosunku do informacji zawartych na karcie katalogowej, w szczególności w zakresie: powierzchni użytkowej, układu pomieszczeń oraz usytuowania lub powierzchni zajętej przez elementy nadające się do usunięcia lub innej aranżacji, takie jak np. ścianki działowe.
- Informacje na karcie nie stanowią oferty handlowej w rozumieniu art. 66 kodeksu cywilnego.