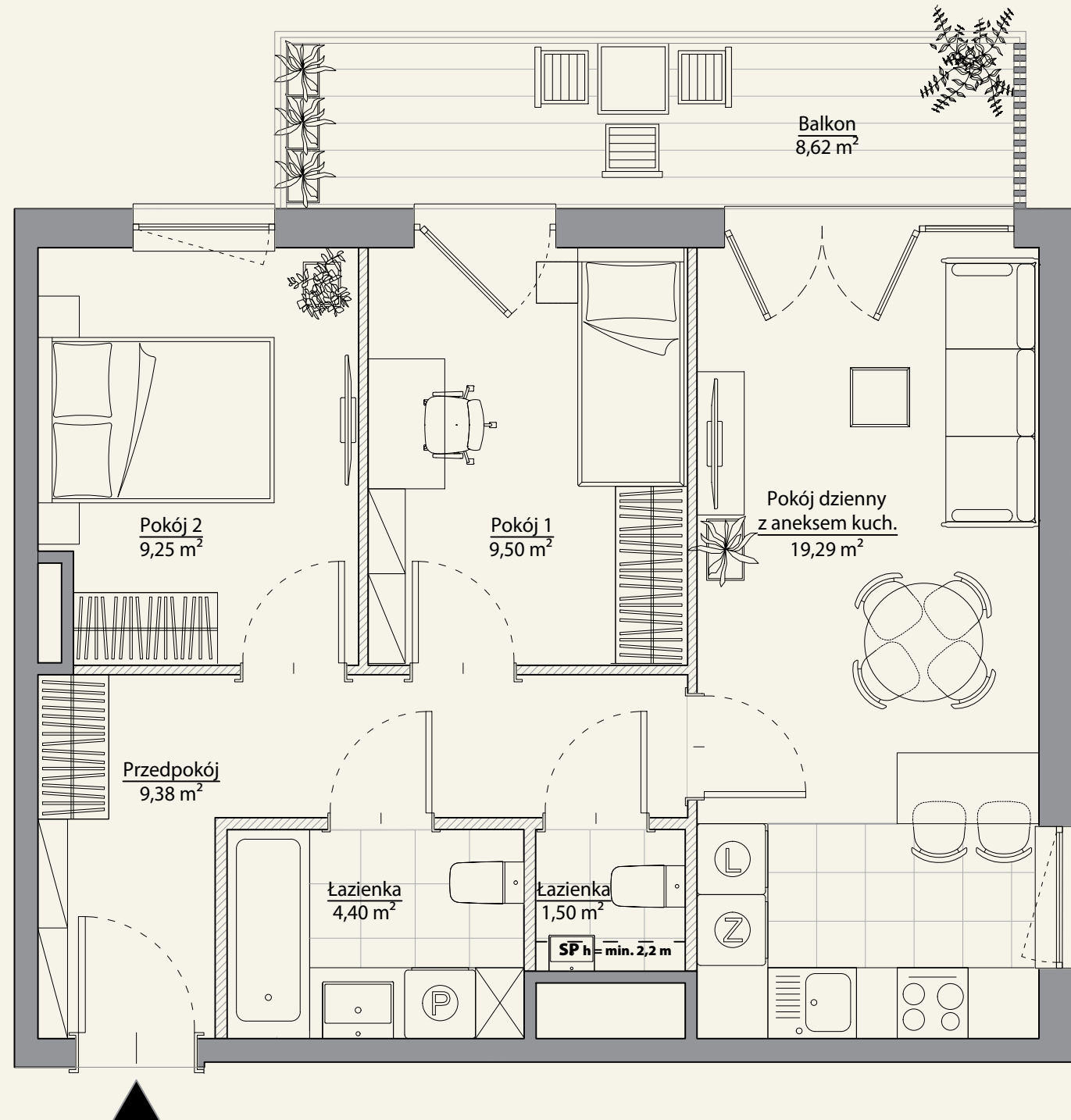


Mieszkanie nr 10

3 pokoje / 55,43 m²



ul. Ogrodowa, Gdańsk Wrzeszcz
www.osiedleaalto.pl



DANE LOKALU

LOKAL NR	LICZBA POKOI	POWIERZCHNIA SPRZEDAŻOWA
10	3	55,43 m ²
BUDYNEK	KLATKA	PIĘTRO
A	-	I

ZESTAWIENIE POWIERZCHNI

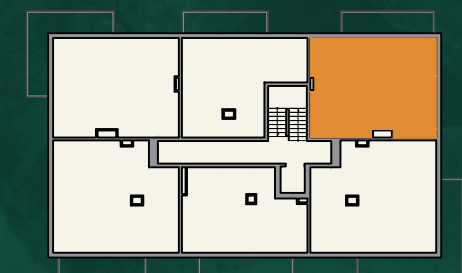
Pokój dzienny z aneksem kuchennym	19,29 m ²
Pokój 1	9,50 m ²
Pokój 2	9,25 m ²
Łazienka	1,50 m ²
Łazienka	4,40 m ²
Przedpokój	9,38 m ²

POWIERZCHNIA UŻYTKOWA 53,32 m²

Powierzchnia zajęta przez elementy nadające się do usunięcia lub innej aranżacji, w tym ścianki działowe nie będące elementem konstrukcji i nie zawierające szachtów instalacyjnych 2,11 m²

Balkon 8,62 m²

POŁOŻENIE MIESZKANIA W BUDYNKU



WARTOŚĆ BRUTTO (PLN):

WAMA

spravia

Spravia Aalto Sp. z o.o.

0 1 2 3 4 5m

Przepierzenie z lameli **SP** Sufit podwieszany

1. Aranżacja lokalu mieszkalnego przedstawiona na rzucie jest przykładowa.

2. Powierzchnia sprzedażowa stanowi sumę powierzchni użytkowej lokalu oraz powierzchni lokalu zajętej przez elementy nadające się do usunięcia lub innej aranżacji, w tym ścianki działowe niebędące elementem konstrukcji i nie zawierające szachtów instalacyjnych.

3. Powierzchnia użytkowa lokalu określona jest na podstawie Rozporządzenia Ministra Rozwoju z dnia 11 września 2020 r. w sprawie szczegółowego zakresu i formy projektu budowlanego oraz uwzględnieniu treści Polskiej Normy PN-ISO 9836:2022-07.

4. Niniejsza karta katalogowa opracowana została na podstawie projektu wykonawczego. W toku dalszego projektowania, budowy lub zmian lokatorskich, mogą nastąpić zmiany w stosunku do informacji zawartych na karcie katalogowej, w szczególności w zakresie: powierzchni sprzedażowej, powierzchni użytkowej, układu pomieszczeń oraz usytuowania elementów nadających się do usunięcia lub innej aranżacji, takich jak np. ścianki działowe.

5. Informacje na karcie nie stanowią oferty handlowej w rozumieniu art. 66 kodeksu cywilnego.