

Mieszkanie nr 14

1 pokój + antresola / 80,99 m²



ul. Ogrodowa, Gdańsk Wrzeszcz
www.osiedleaalto.pl



DANE LOKALU

LOKAL NR	LICZBA POKOI	POWIERZCHNIA SPRZEDAŻOWA
14	1 + antresola	80,99 m ²
BUDYNEK	KLATKA	PIĘTRO
A	-	II

ZESTAWIENIE POWIERZCHNI

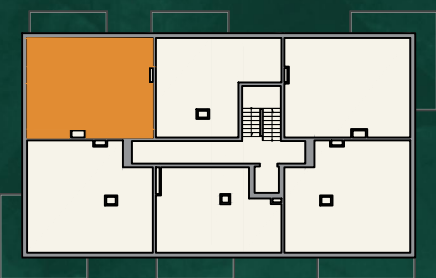
Pokój dzienny z aneksem kuchennym i holem	34,50 m ²
Aneks sypialniany	11,24 m ²
Łazienka	4,32 m ²
Łazienka	4,20 m ²

POWIERZCHNIA UŻYTKOWA 54,26 m²

Powierzchnia zajęta przez elementy nadające się do usunięcia lub innej aranżacji, w tym ścianki działowe niebędące elementem konstrukcji i nie zawierające szachtów instalacyjnych 1,36 m²

Antresola	25,37 m ²
Balkon	7,15 m ²
Balkon na antresoli	7,01 m ²

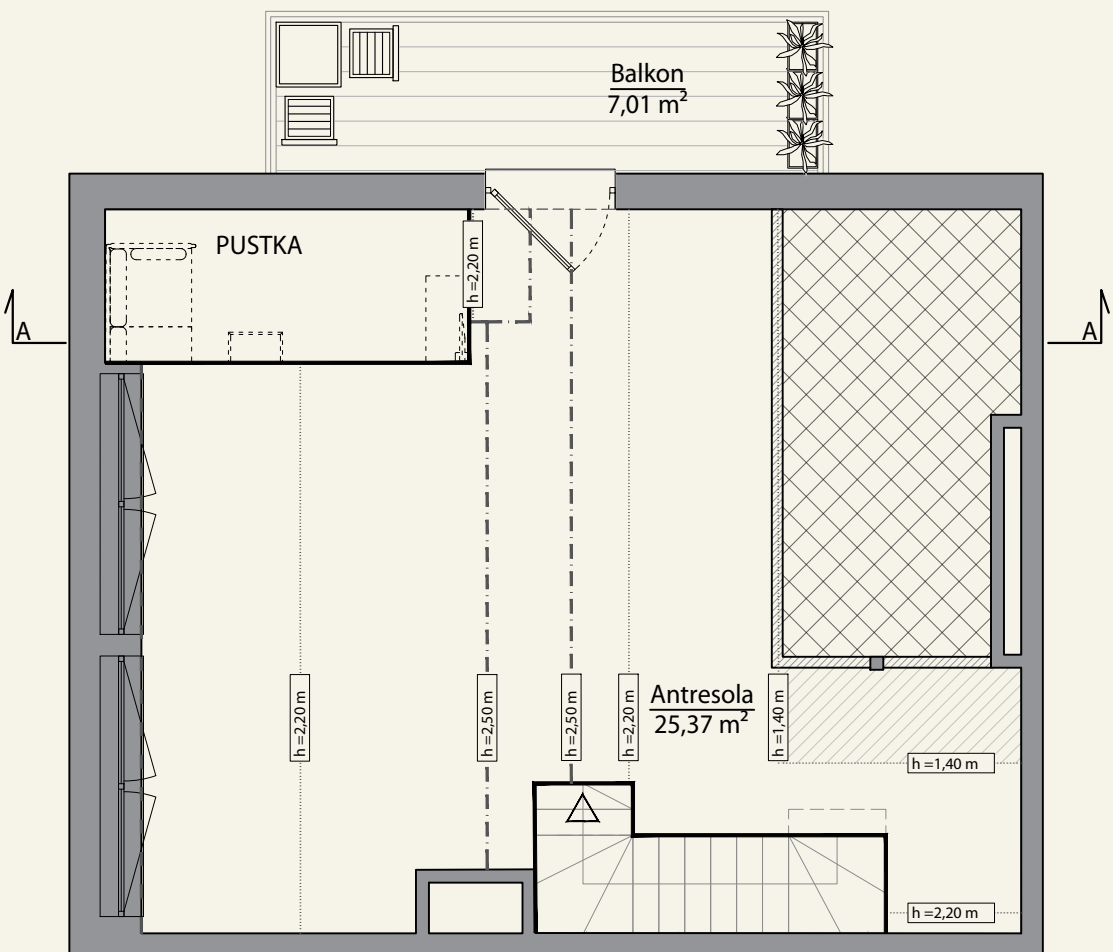
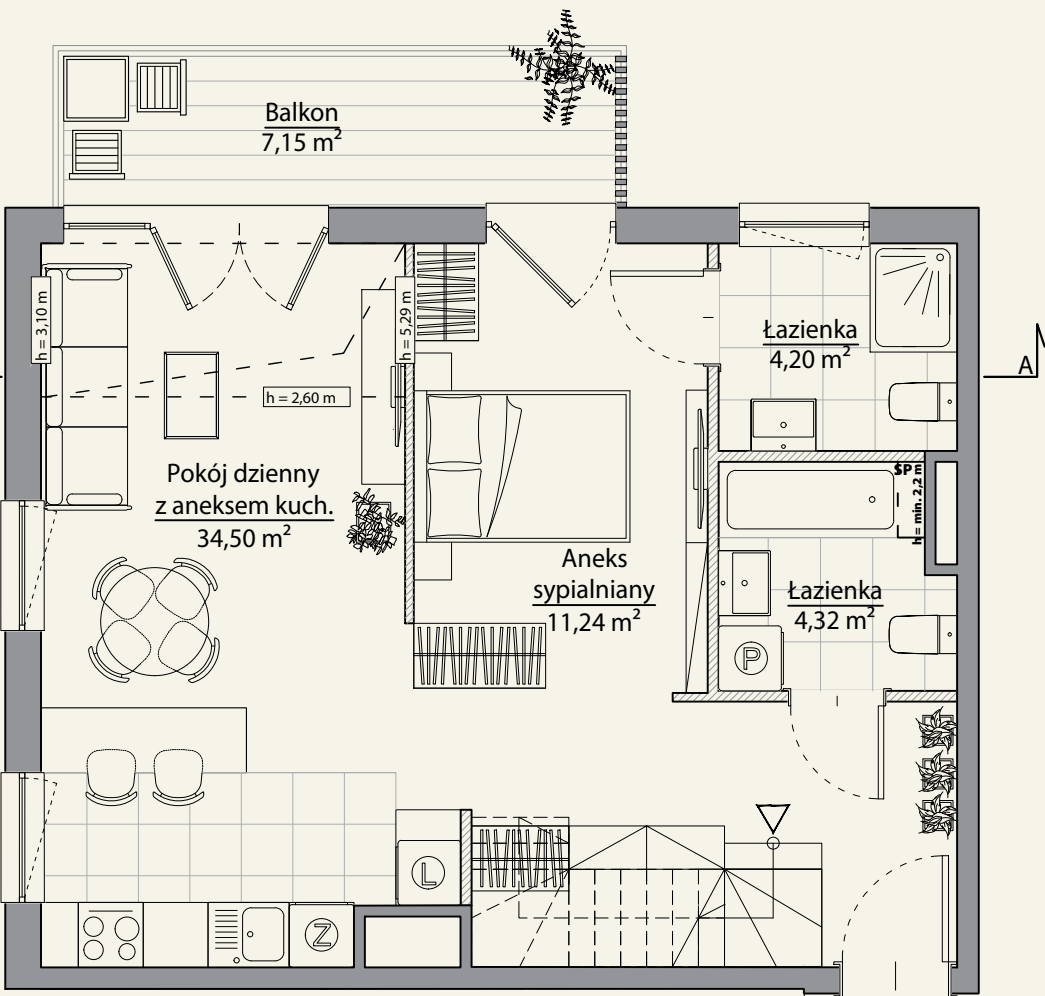
POŁOŻENIE MIESZKANIA W BUDYNKU



WARTOŚĆ BRUTTO (PLN):



Spravia Aalto Sp. z o.o.



- Okno dachowe
- Okno w pionowej ścianie lukarny
- Strefa nieużytkowa - niewliczana do powierzchni sprzedażowej
- Strefa nieużytkowa, wysokość poniżej 1,40 m - niewliczana do powierzchni sprzedażowej
- SP Sufit podwieszany
- Przepierzenie z lameli
- Linia stropu
- Linia kalenicy (najwyższy punkt)
- Pomocnicza linia wysokości

0 1 2 3 4 5m

- Aranżacja lokalu mieszkalnego przedstawiona na rzucie jest przykładowa.
- Powierzchnia sprzedażowa stanowi sumę powierzchni użytkowej lokalu oraz powierzchni lokalu zajętej przez elementy nadające się do usunięcia lub innej aranżacji, w tym ścianki działowe niebędące elementem konstrukcji i nie zawierające szachtów instalacyjnych oraz powierzchnię antresoli.
- Powierzchnia użytkowa lokalu określona jest na podstawie Rozporządzenia Ministra Rozwoju z dnia 11 września 2020 r. w sprawie szczegółowego zakresu i formy projektu budowlanego oraz uwzględnieniu treści Polskiej Normy PN-ISO 9836:2022-07.
- Niniejsza karta katalogowa opracowana została na podstawie projektu wykonawczego. W toku dalszego projektowania, budowy lub zmian lokatorskich, mogą nastąpić zmiany w stosunku do informacji zawartych na karcie katalogowej, w szczególności w zakresie: powierzchni sprzedażowej, powierzchni użytkowej, układu pomieszczeń oraz usytuowania elementów nadających się do usunięcia lub innej aranżacji, takich jak np. ścianki działowe.
- Informacje na karcie nie stanowią oferty handlowej w rozumieniu art. 66 kodeksu cywilnego.