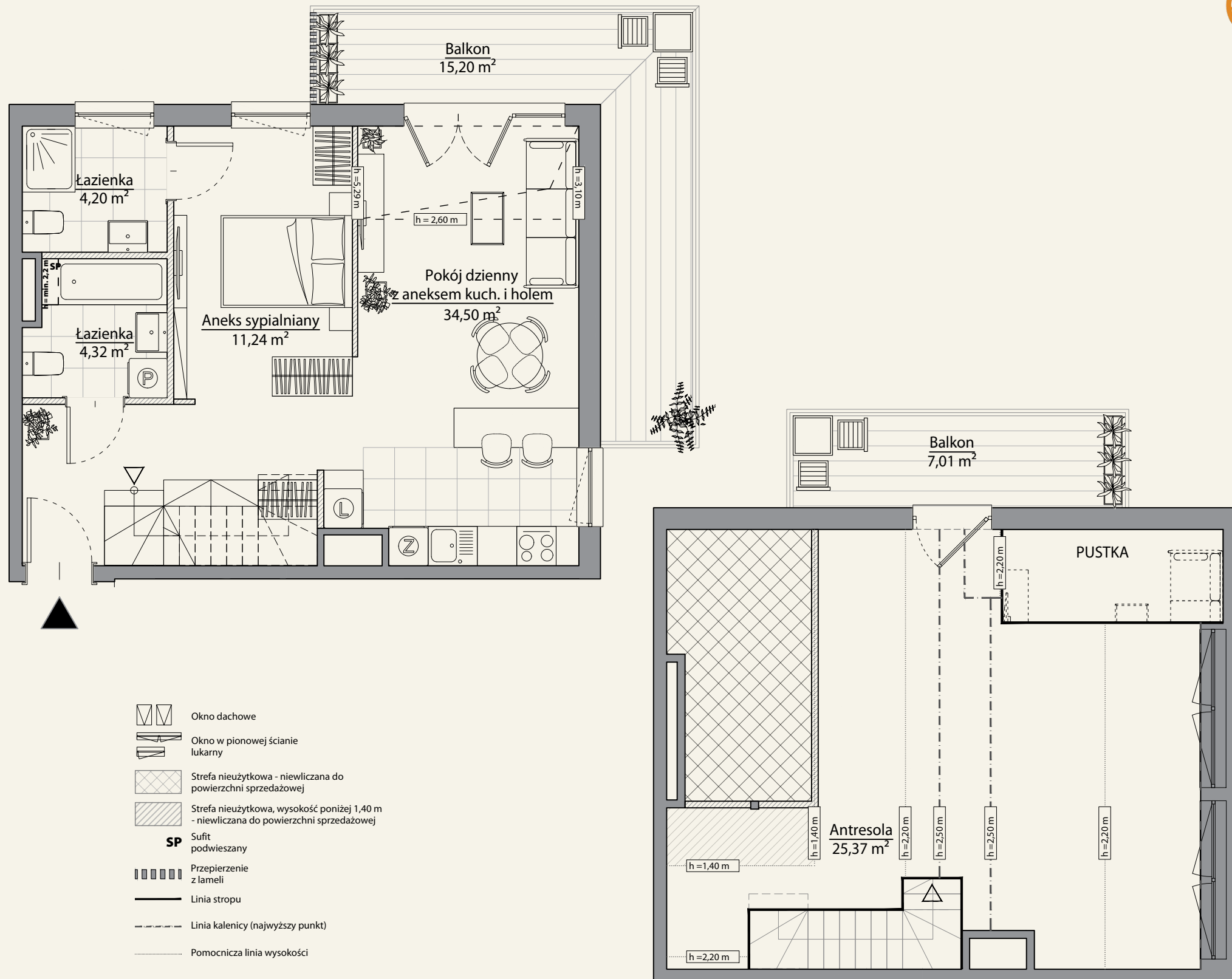


# Mieszkanie nr 16

1 pokój + antresola / 80,99 m<sup>2</sup>



ul. Ogrodowa, Gdańsk Wrzeszcz  
www.osiedleaalto.pl



- Okno dachowe
- Okno w pionowej ścianie lukarny
- Strefa nieużytkowa - niewliczana do powierzchni sprzedażowej
- Strefa nieużytkowa, wysokość poniżej 1,40 m - niewliczana do powierzchni sprzedażowej
- SP** Sufit podwieszany
- Przepierzenie z lameli
- Linia stropu
- Linia kalenicy (najwyższy punkt)
- Pomocnicza linia wysokości

0 1 2 3 4 5m

- Aranżacja lokalu mieszkalnego przedstawiona na rzucie jest przykładowa.
- Powierzchnia sprzedażowa stanowi sumę powierzchni użytkowej lokalu zajętej przez elementy nadające się do usunięcia lub innej aranżacji, w tym ścianki działowe niebędące elementem konstrukcji i niezawierające szachtów instalacyjnych oraz powierzchnię antresoli.
- Powierzchnia użytkowa lokalu określona jest na podstawie Rozporządzenia Ministra Rozwoju z dnia 11 września 2020 r. w sprawie szczegółowego zakresu i formy projektu budowlanego oraz uwzględnieniu treści Polskiej Normy PN-ISO 9836:2022-07.
- Niniejsza karta katalogowa opracowana została na podstawie projektu wykonawczego. W toku dalszego projektowania, budowy lub zmian lokatorskich, mogą nastąpić zmiany w stosunku do informacji zawartych na karcie katalogowej, w szczególności w zakresie: powierzchni sprzedażowej, powierzchni użytkowej, układu pomieszczeń oraz usytuowania elementów nadających się do usunięcia lub innej aranżacji, takich jak np. ścianki działowe.
- Informacje na karcie nie stanowią oferty handlowej w rozumieniu art. 66 kodeksu cywilnego.

## DANE LOKALU

LOKAL NR	LICZBA POKOI	POWIERZCHNIA SPRZEDAŻOWA
16	1 + antresola	80,99 m <sup>2</sup>
BUDYNEK	KLATKA	PIĘTRO
A	-	II

## ZESTAWIENIE POWIERZCHNI

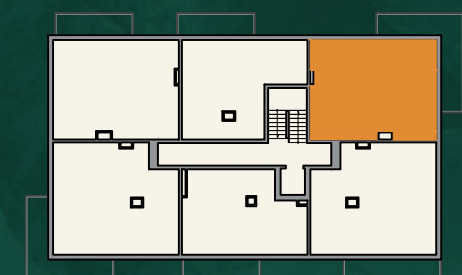
Pokój dzienny z aneksem kuchennym i holem	34,50 m <sup>2</sup>
Aneks sypialniany	11,24 m <sup>2</sup>
Łazienka	4,32 m <sup>2</sup>
Łazienka	4,20 m <sup>2</sup>

**POWIERZCHNIA UŻYTKOWA** 54,26 m<sup>2</sup>

Powierzchnia zajęta przez elementy nadające się do usunięcia lub innej aranżacji, w tym ścianki działowe niebędące elementem konstrukcji i nie zawierające szachtów instalacyjnych 1,36 m<sup>2</sup>

Antresola	25,37 m <sup>2</sup>
Balkon	15,20 m <sup>2</sup>
Balkon na antresoli	7,01 m <sup>2</sup>

## POŁOŻENIE MIESZKANIA W BUDYNKU



WARTOŚĆ BRUTTO (PLN):

WAMA

spravia

Spravia Aalto Sp. z o.o.