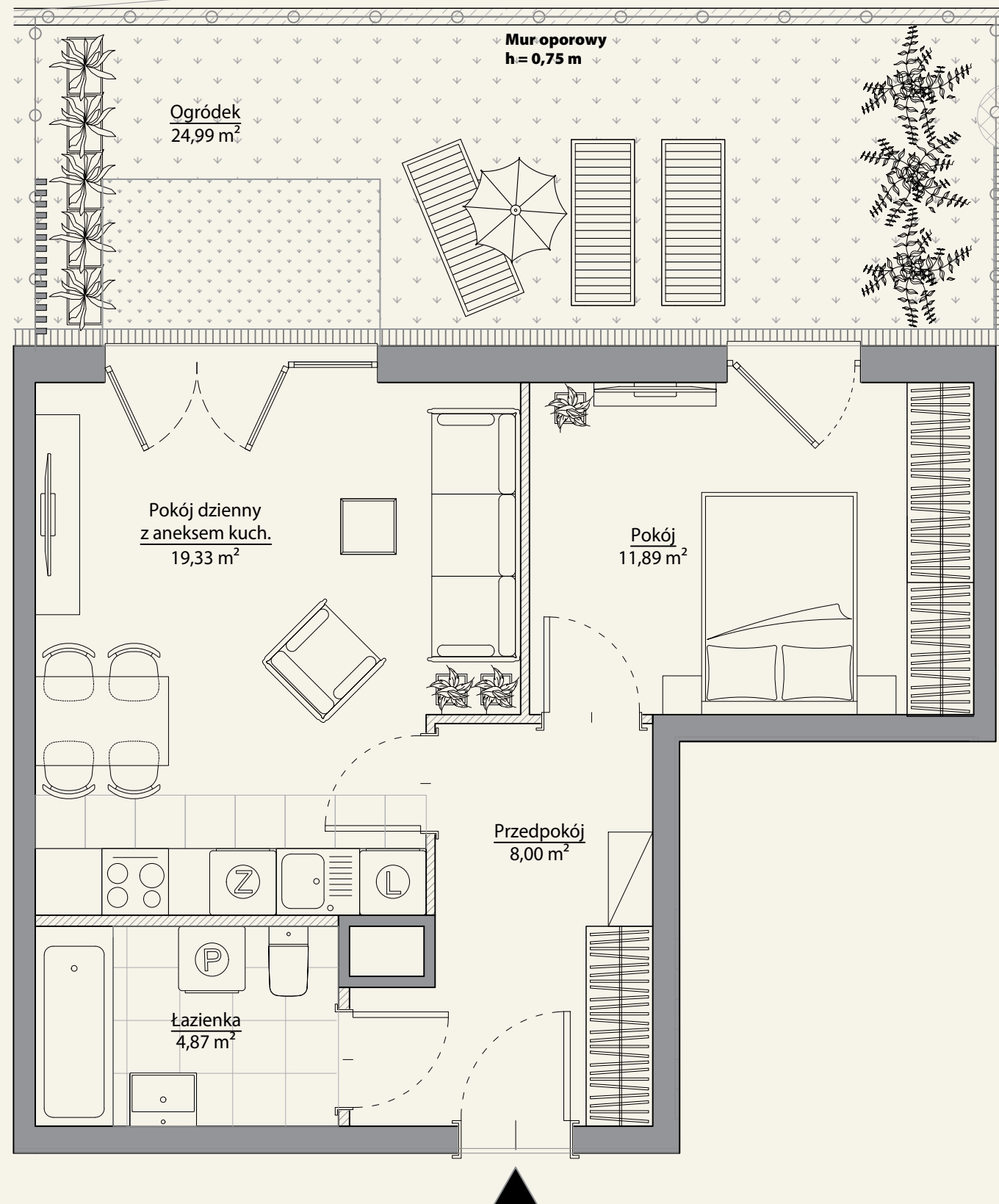


# Mieszkanie nr 3

2 pokoje / 45,13 m<sup>2</sup>



ul. Ogrodowa, Gdańsk Wrzeszcz  
www.osiedleaalto.pl



## DANE LOKALU

| LOKAL NR | LICZBA POKOI | POWIERZCHNIA SPRZEDAŻOWA |
|----------|--------------|--------------------------|
| 3        | 2            | 45,13 m <sup>2</sup>     |
| BUDYNEK  | KLATKA       | PIĘTRO                   |
| A        | -            | PARTER                   |

## ZESTAWIENIE POWIERZCHNI

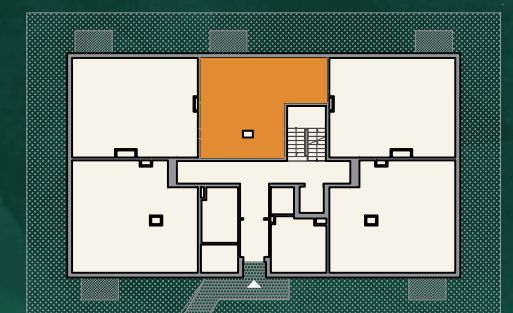
|                                   |                      |
|-----------------------------------|----------------------|
| Pokój dzienny z aneksem kuchennym | 19,33 m <sup>2</sup> |
| Pokój 1                           | 11,89 m <sup>2</sup> |
| Łazienka                          | 4,87 m <sup>2</sup>  |
| Przedpokój                        | 8,00 m <sup>2</sup>  |

**POWIERZCHNIA UŻYTKOWA** 44,09 m<sup>2</sup>

Powierzchnia zajęta przez elementy nadające się do usunięcia lub innej aranżacji, w tym ścianki działowe niebędące elementem konstrukcji i nie zawierające szachtów instalacyjnych 1,04 m<sup>2</sup>

Ogródek 24,99 m<sup>2</sup>

## POŁOŻENIE MIESZKANIA W BUDYNKU



WARTOŚĆ BRUTTO (PLN):

WAMA

spravia

Spravia Aalto Sp. z o.o.

0 1 2 3 4 5m



1. Aranżacja lokalu mieszkalnego przedstawiona na rzucie jest przykładowa.

2. Powierzchnia sprzedażowa stanowi sumę powierzchni użytkowej lokalu oraz powierzchni lokalu zajętej przez elementy nadające się do usunięcia lub innej aranżacji, w tym ścianki działowe niebędące elementem konstrukcji i nie zawierające szachtów instalacyjnych.

3. Powierzchnia użytkowa lokalu określona jest na podstawie Rozporządzenia Ministra Rozwoju z dnia 11 września 2020 r. w sprawie szczegółowego zakresu i formy projektu budowlanego oraz uwzględnieniu treści Polskiej Normy PN-ISO 9836:2022-07.

4. Niniejsza karta katalogowa opracowana została na podstawie projektu wykonawczego. W toku dalszego projektowania, budowy lub zmian lokatorskich, mogą nastąpić zmiany w stosunku do informacji zawartych na karcie katalogowej, w szczególności w zakresie: powierzchni sprzedażowej, powierzchni użytkowej, układu pomieszczeń oraz usytuowania elementów nadających się do usunięcia lub innej aranżacji, takich jak np. ścianki działowe.

5. Informacje na karcie nie stanowią oferty handlowej w rozumieniu art. 66 kodeksu cywilnego.