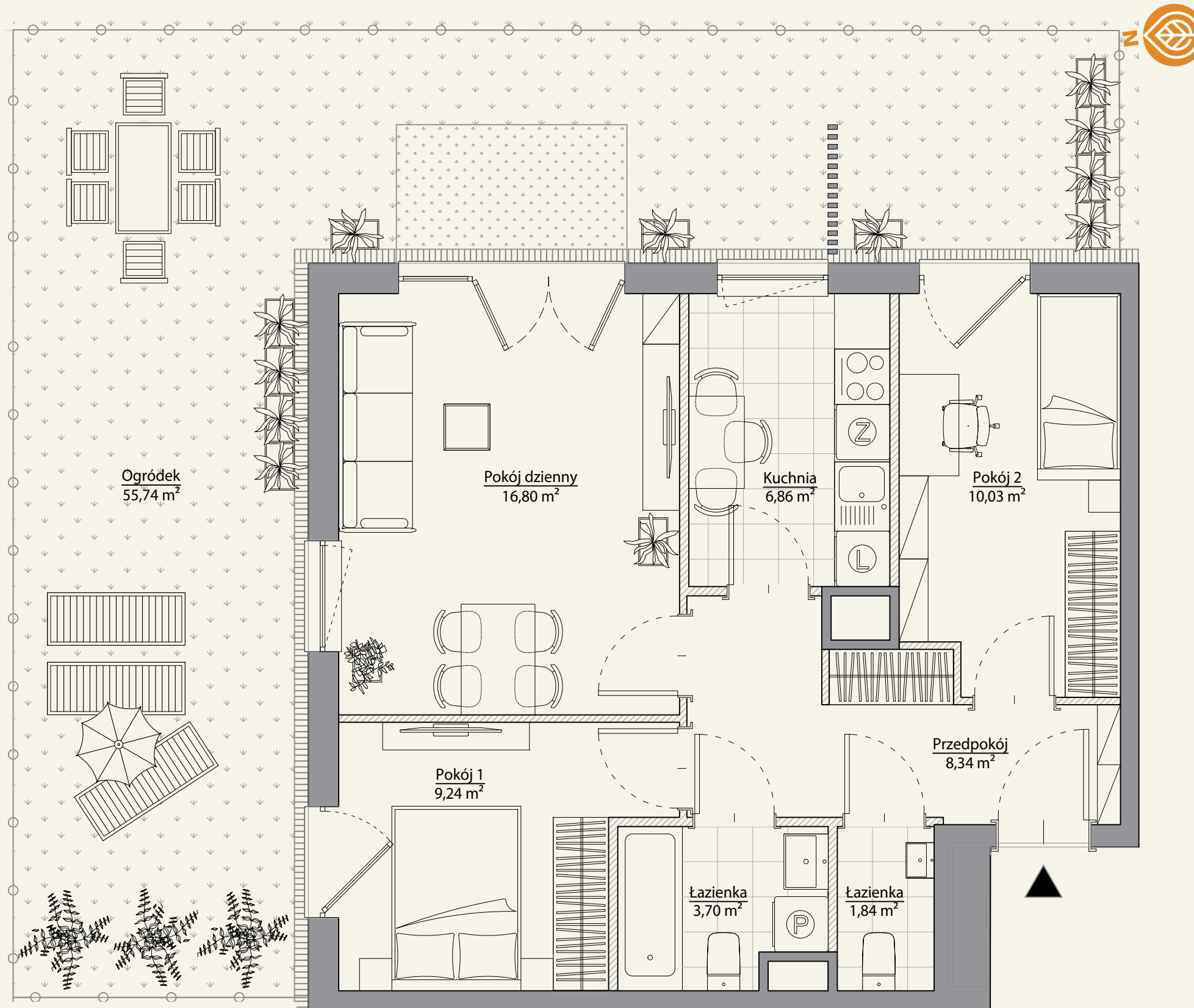


# Mieszkanie nr 5

3 pokoje / 59,29 m<sup>2</sup>



ul. Ogrodowa, Gdańsk Wrzeszcz  
www.osiedleaalto.pl



## DANE LOKALU

LOKAL NR	LICZBA POKOI	POWIERZCHNIA SPRZEDAŻOWA
5	3	59,29 m <sup>2</sup>
BUDYNEK	KLATKA	PIĘTRO
A	-	PARTER

## ZESTAWIENIE POWIERZCHNI

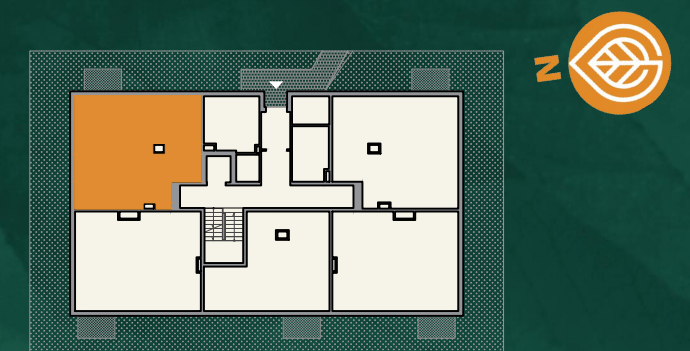
Pokój dzienny	16,80 m <sup>2</sup>
Kuchnia	6,86 m <sup>2</sup>
Pokój 1	9,24 m <sup>2</sup>
Pokój 2	10,03 m <sup>2</sup>
Łazienka	1,84 m <sup>2</sup>
Łazienka	3,70 m <sup>2</sup>
Przedpokój	8,34 m <sup>2</sup>

**POWIERZCHNIA UŻYTKOWA** 56,81 m<sup>2</sup>

Powierzchnia zajęta przez elementy nadające się do usunięcia lub innej aranżacji, w tym ścianki działowe niebędące elementem konstrukcji i nie zawierające szachtów instalacyjnych 2,48 m<sup>2</sup>

Ogródek 55,74 m<sup>2</sup>

## POŁOŻENIE MIESZKANIA W BUDYNKU



WARTOŚĆ BRUTTO (PLN):

GRUPA  
WAMA

spravia

Spravia Aalto Sp. z o.o.

0 1 2 3 4 5m Odwodnienie liniowe Zielen niska Zielen wzmocniona Przepierzenie z lameli

- Aranżacja lokalu mieszkalnego przedstawiona na rzucie jest przykładowa.
- Powierzchnia sprzedażowa stanowi sumę powierzchni użytkowej lokalu oraz powierzchni lokalu zajętej przez elementy nadające się do usunięcia lub innej aranżacji, w tym ścianki działowe niebędące elementem konstrukcji i nie zawierające szachtów instalacyjnych.
- Powierzchnia użytkowa lokalu określona jest na podstawie Rozporządzenia Ministra Rozwoju z dnia 11 września 2020 r. w sprawie szczegółowego zakresu i formy projektu budowlanego oraz uwzględnieniu treści Polskiej Normy PN-ISO 9836:2022-07.
- Niniejsza karta katalogowa opracowana została na podstawie projektu wykonawczego. W toku dalszego projektowania, budowy lub zmian lokatorskich, mogą nastąpić zmiany w stosunku do informacji zawartych na karcie katalogowej, w szczególności w zakresie: powierzchni sprzedażowej, powierzchni użytkowej, układu pomieszczeń oraz usytuowania elementów nadających się do usunięcia lub innej aranżacji, takich jak np. ścianki działowe.
- Informacje na karcie nie stanowią oferty handlowej w rozumieniu art. 66 kodeksu cywilnego.