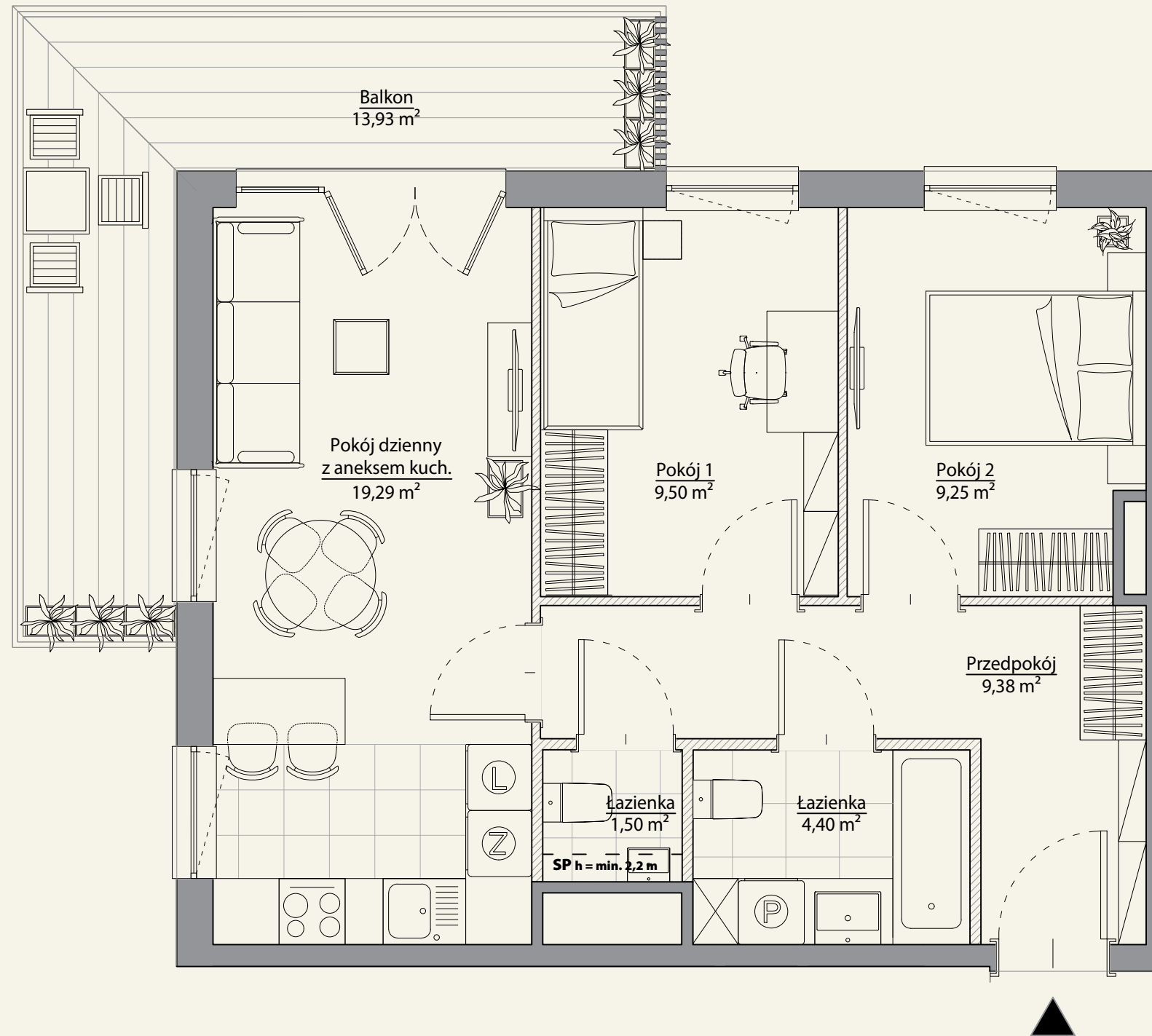


# Mieszkanie nr 8

3 pokoje / 55,43 m<sup>2</sup>



ul. Ogrodowa, Gdańsk Wrzeszcz  
www.osiedleaalto.pl



- Aranżacja lokalu mieszkalnego przedstawiona na rzucie jest przykładowa.
- Powierzchnia sprzedażowa stanowi sumę powierzchni użytkowej lokalu oraz powierzchni lokalu zajętej przez elementy nadające się do usunięcia lub innej aranżacji, w tym ścianki działowe niebędące elementem konstrukcji i niezawierające szachtów instalacyjnych.
- Powierzchnia użytkowa lokalu określona jest na podstawie Rozporządzenia Ministra Rozwoju z dnia 11 września 2020 r. w sprawie szczegółowego zakresu i formy projektu budowlanego oraz uwzględnieniu treści Polskiej Normy PN-ISO 9836:2022-07.
- Niniejsza karta katalogowa opracowana została na podstawie projektu wykonawczego. W toku dalszego projektowania, budowy lub zmian lokatorskich, mogą nastąpić zmiany w stosunku do informacji zawartych na karcie katalogowej, w szczególności w zakresie: powierzchni sprzedażowej, powierzchni użytkowej, układu pomieszczeń oraz usytuowania elementów nadających się do usunięcia lub innej aranżacji, takich jak np. ścianki działowe.
- Informacje na karcie nie stanowią oferty handlowej w rozumieniu art. 66 kodeksu cywilnego.

## DANE LOKALU

LOKAL NR	LICZBA POKOI	POWIERZCHNIA SPRZEDAŻOWA
8	3	55,43 m <sup>2</sup>

BUDYNEK	KLATKA	PIĘTRO
A	-	I

## ZESTAWIENIE POWIERZCHNI

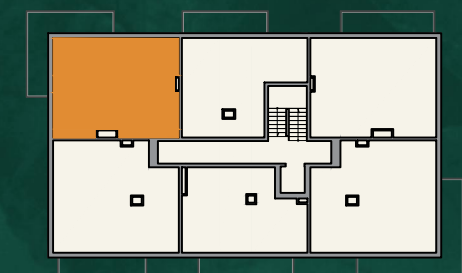
Pokój dzienny z aneksem kuchennym	19,29 m <sup>2</sup>
Pokój 1	9,50 m <sup>2</sup>
Pokój 2	9,25 m <sup>2</sup>
Łazienka	1,50 m <sup>2</sup>
Łazienka	4,40 m <sup>2</sup>
Przedpokój	9,38 m <sup>2</sup>

**POWIERZCHNIA UŻYTKOWA** 53,32 m<sup>2</sup>

Powierzchnia zajęta przez elementy nadające się do usunięcia lub innej aranżacji, w tym ścianki działowe nie będące elementem konstrukcji i nie zawierające szachtów instalacyjnych 2,11 m<sup>2</sup>

Balkon 13,93 m<sup>2</sup>

## POŁOŻENIE MIESZKANIA W BUDYNKU



WARTOŚĆ BRUTTO (PLN):

WAMA

spravia

Spravia Aalto Sp. z o.o.