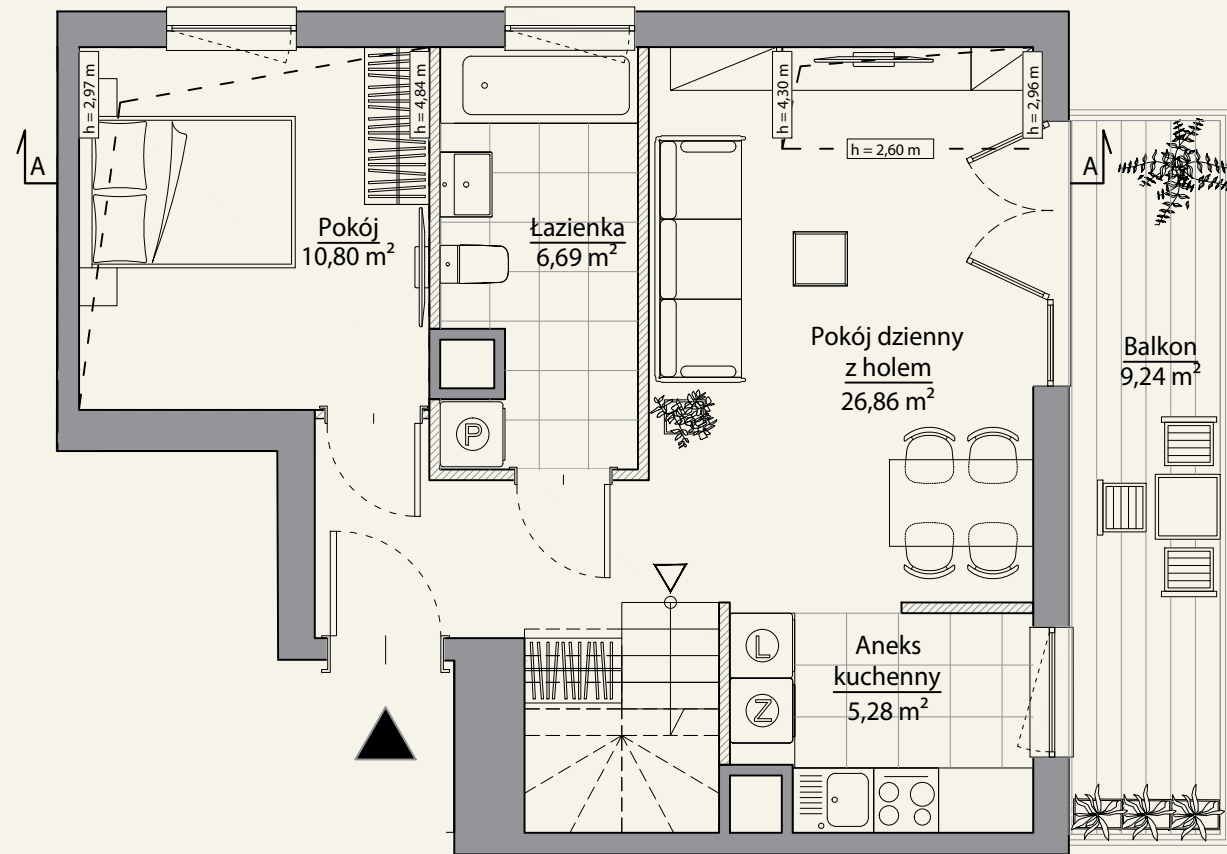


Mieszkanie nr 9

2 pokoje + antresola / 68,03 m²



ul. Ogrodowa, Gdańsk Wrzeszcz
www.osiedleaalto.pl



DANE LOKALU

LOKAL NR	LICZBA POKOI	POWIERZCHNIA SPRZEDAŻOWA
9	2 + antresola	68,03 m ²
BUDYNEK	KLATKA	PIĘTRO
B	-	II

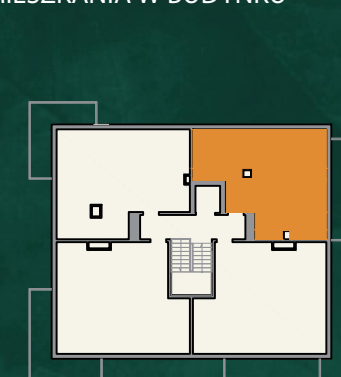
ZESTAWIENIE POWIERZCHNI

Pokój dzienny z hołem	26,86 m ²
Aneks kuchenny	5,28 m ²
Pokój	10,80 m ²
Łazienka	6,69 m ²

POWIERZCHNIA UŻYTKOWA 49,63 m²

Powierzchnia zajęta przez elementy nadające się do usunięcia lub innej aranżacji, w tym ścianki działowe nie będące elementem konstrukcji i nie zawierające szachtów instalacyjnych	1,40 m ²
Antresola	17,00 m ²
Balkon	9,24 m ²

POŁOŻENIE MIESZKANIA W BUDYNKU



WARTOŚĆ BRUTTO (PLN):

WAMA

spravia

Spravia Aalto Sp. z o.o.

- Okno dachowe
- Okno w pionowej ścianie lukarny
- Strefa nieużytkowa - niewliczana do powierzchni sprzedażowej
- Strefa nieużytkowa, wysokość poniżej 1,40 m - niewliczana do powierzchni sprzedażowej
- Linia stropu
- Linia kalenicy (najwyższy punkt)
- Pomocnicza linia wysokości
- Obrys lukarny

0 1 2 3 4 5m

- Aranżacja lokalu mieszkalnego przedstawiona na rzucie jest przykładowa.
- Powierzchnia sprzedażowa stanowi sumę powierzchni lokalu zajętej przez elementy nadające się do usunięcia lub innej aranżacji, w tym ścianki działowe niebędące elementem konstrukcji i niezawierające szachtów instalacyjnych oraz powierzchnię antresoli.
- Powierzchnia użytkowa lokalu określona jest na podstawie Rozporządzenia Ministra Rozwoju z dnia 11 września 2020 r. w sprawie szczegółowego zakresu i formy projektu budowlanego oraz uwzględnieniu treści Polskiej Normy PN-ISO 9836:2022-07.
- Niniejsza karta katalogowa opracowana została na podstawie projektu budowlanego. W toku dalszego projektowania, budowy lub zmian lokatorskich, mogą nastąpić zmiany w stosunku do informacji zawartych na karcie katalogowej, w szczególności w zakresie: powierzchni sprzedażowej, powierzchni użytkowej, układu pomieszczeń oraz usytuowania elementów nadających się do usunięcia lub innej aranżacji, takich jak np. ścianki działowe.
- Informacje na karcie nie stanowią oferty handlowej w rozumieniu art. 66 kodeksu cywilnego.