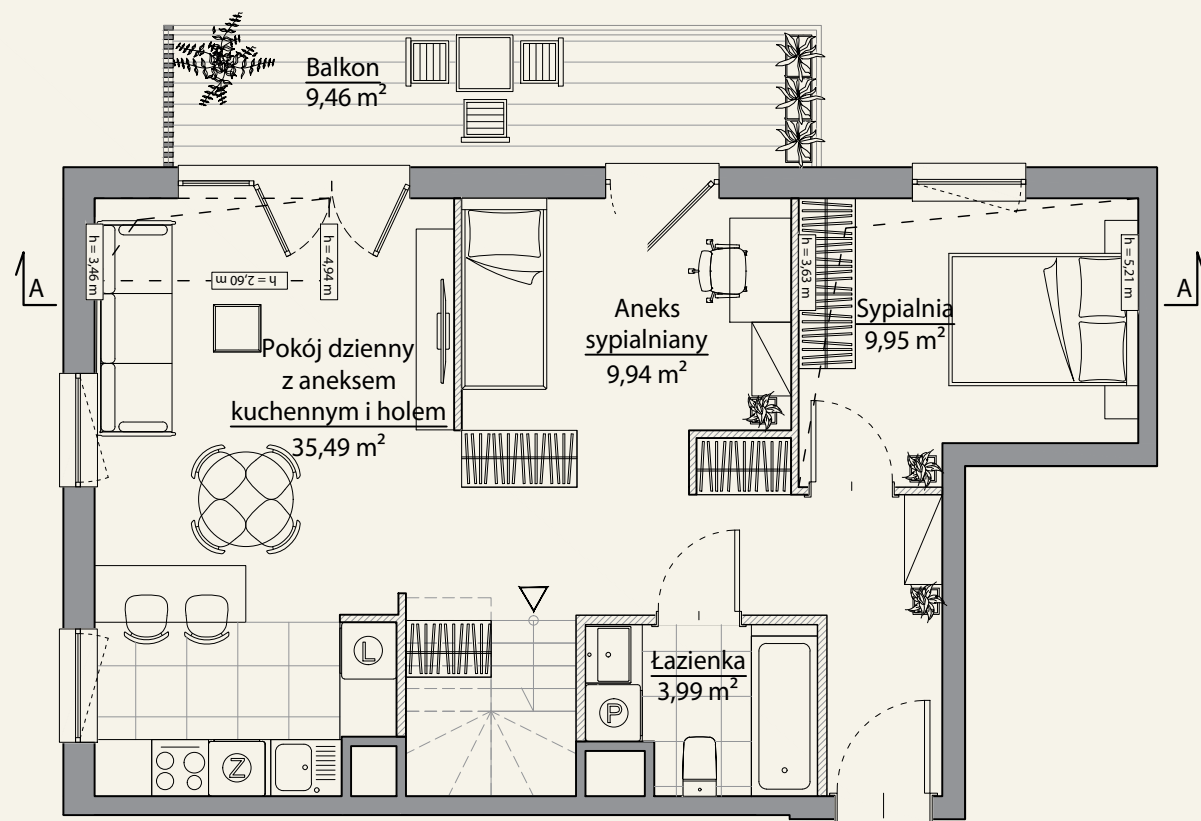


Mieszkanie nr 11

2 pokoje + antresola / 85,88 m²



ul. Ogrodowa, Gdańsk Wrzeszcz
www.osiedleaalto.pl



DANE LOKALU

| LOKAL NR | LICZBA POKOI | POWIERZCHNIA SPRZEDAŻOWA |
|----------|---------------|--------------------------|
| 11 | 2 + antresola | 85,88 m ² |
| BUDYNEK | KLATKA | PIĘTRO |
| D | - | II |

ZESTAWIENIE POWIERZCHNI

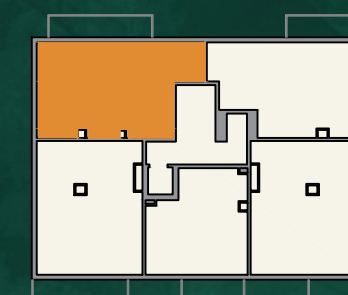
| | |
|---|----------------------|
| Pokój dzienny z aneksem kuchennym z holem | 35,49 m ² |
| Aneks sypialniowy | 9,94 m ² |
| Sypialnia | 9,95 m ² |
| Łazienka | 3,99 m ² |

POWIERZCHNIA UŻYTKOWA 59,37 m²

Powierzchnia zajęta przez elementy nadające się do usunięcia lub innej aranżacji, w tym ścianki działowe nie będące elementem konstrukcji i nie zawierające szachtów instalacyjnych 1,64 m²

Antresola 24,87 m²
Balkon 9,46 m²
Balkon na antresoli 6,31 m²

POŁOŻENIE MIESZKANIA W BUDYNKU



WARTOŚĆ BRUTTO (PLN):

WAMA

spravia

Spravia Aalto Sp. z o.o.

- Okno dachowe
- Okno w pionowej ścianie lukarny
- Strefa nieużytkowa - niewliczana do powierzchni sprzedażowej
- Strefa nieużytkowa, wysokość poniżej 1,40 m - niewliczana do powierzchni sprzedażowej
- Przepierzenie z lameli
- Linia stropu
- Linia kalenicy (najwyższy punkt)
- Pomocnicza linia wysokości
- Obrys lukarny

0 1 2 3 4 5m

- Aranżacja lokalu mieszkalnego przedstawiona na rzucie jest przykładowa.
- Powierzchnia sprzedażowa stanowi sumę powierzchni użytkowej lokalu oraz powierzchni lokalu zajętej przez elementy nadające się do usunięcia lub innej aranżacji, w tym ścianki działowe niebędące elementem konstrukcji i nie zawierające szachtów instalacyjnych oraz powierzchnię antresoli.
- Powierzchnia użytkowa lokalu określona jest na podstawie Rozporządzenia Ministra Rozwoju z dnia 11 września 2020 r. w sprawie szczegółowego zakresu i formy projektu budowlanego oraz uwzględnieniu treści Polskiej Normy PN-ISO 9836:2022-07.
- Niniejsza karta katalogowa opracowana została na podstawie projektu budowlanego. W toku dalszego projektowania, budowy lub zmian lokatorskich, mogą nastąpić zmiany w stosunku do informacji zawartych na karcie katalogowej, w szczególności w zakresie: powierzchni sprzedażowej, powierzchni użytkowej, układu pomieszczeń oraz usytuowania elementów nadających się do usunięcia lub innej aranżacji, takich jak np. ścianki działowe.
- Informacje na karcie nie stanowią oferty handlowej w rozumieniu art. 66 kodeksu cywilnego.