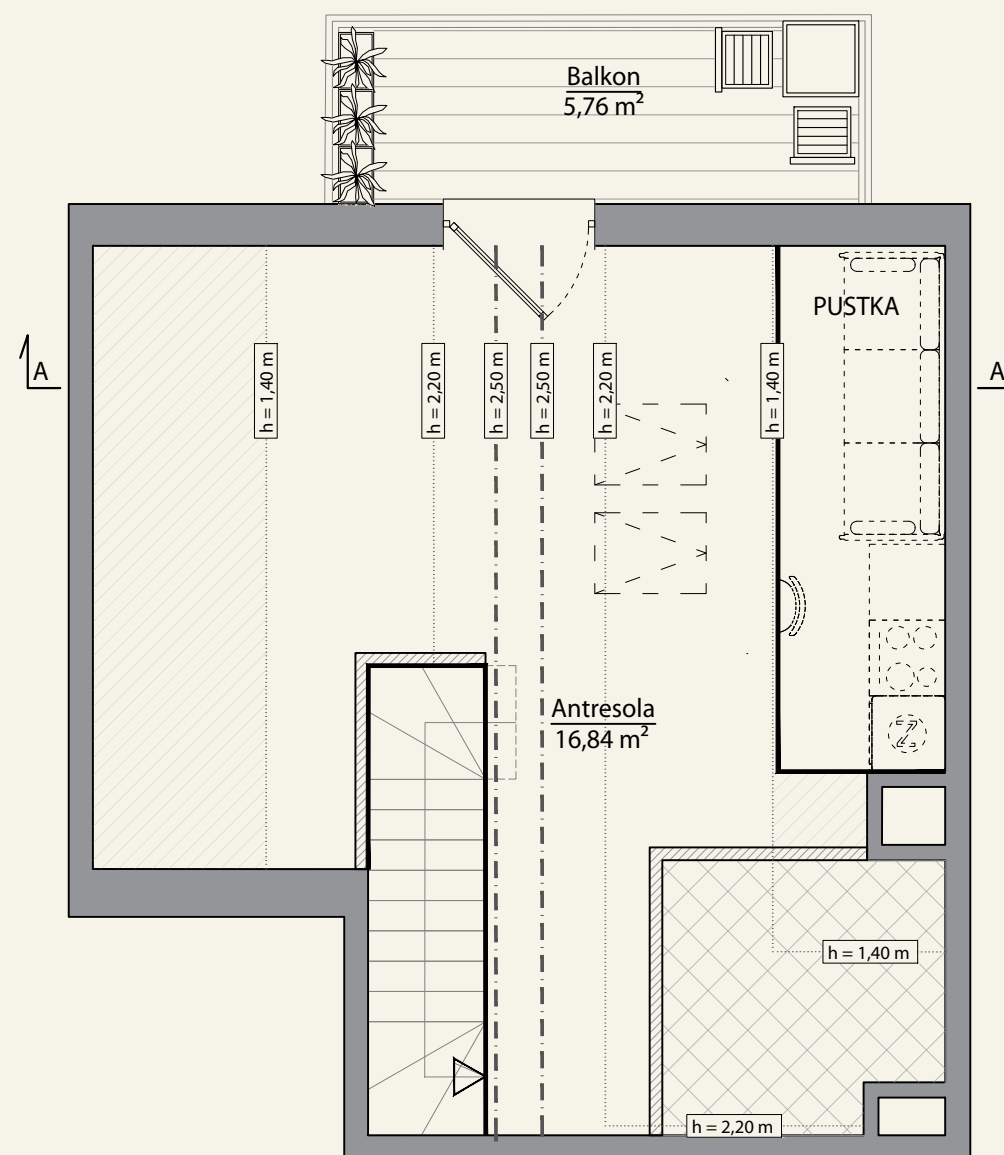
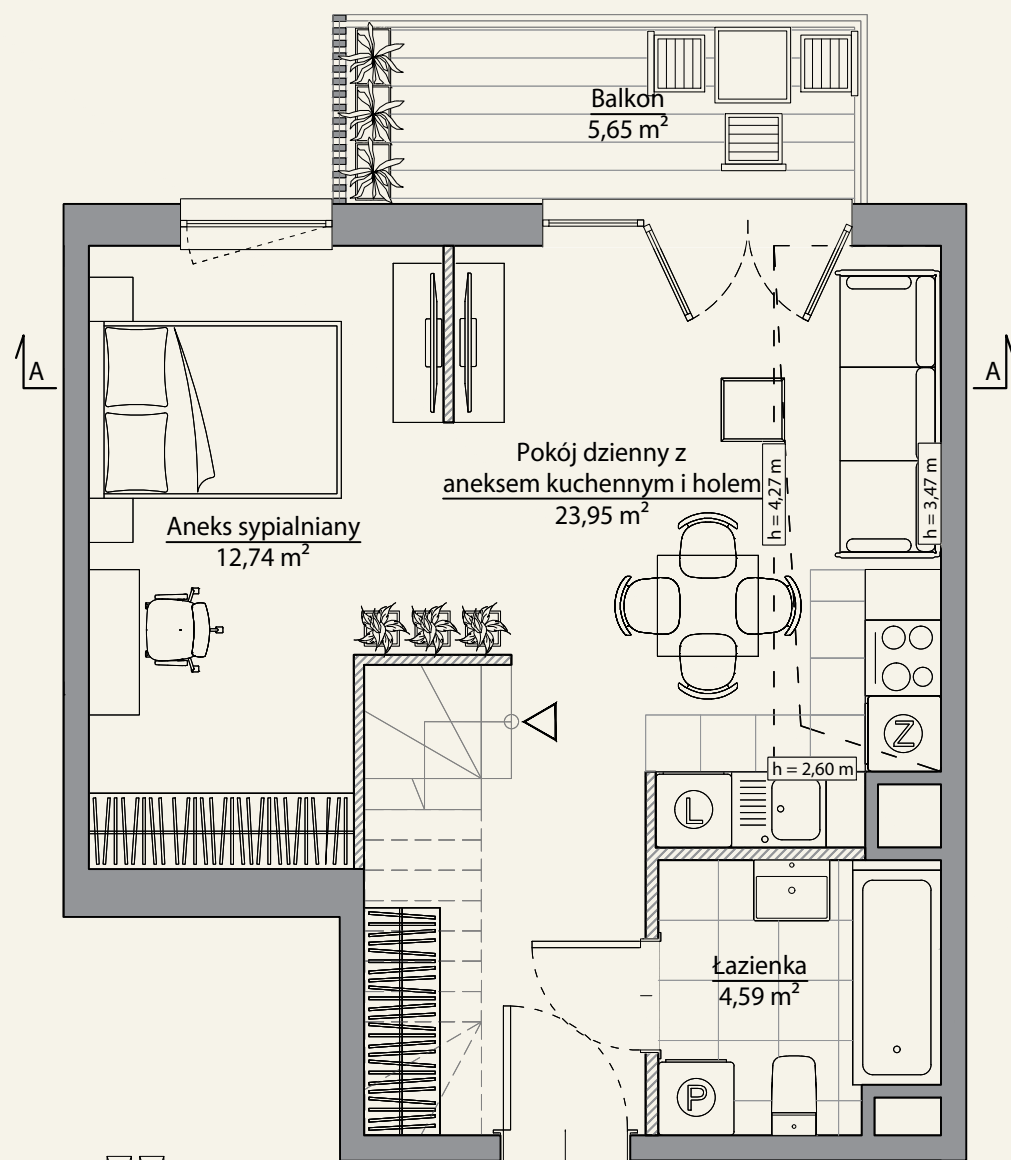

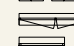




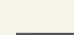

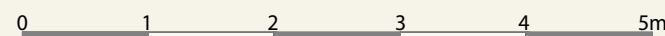


Mieszkanie nr 13

1 pokój / 58,99 m²



-  Okno dachowe
-  Okno w pionowej ścianie lukarny
-  Strefa nieużytkowa - niewliczana do powierzchni sprzedażowej
-  Strefa nieużytkowa, wysokość poniżej 1,40 m - niewliczana do powierzchni sprzedażowej
-  Przepierzenie z lameli
-  Linia stropu
-  Linia kalenicy (najwyższy punkt)
-  Pomocnicza linia wysokości



1. Aranżacja lokalu mieszkalnego przedstawiona na rzucie jest przykładowa.
2. Powierzchnia sprzedażowa stanowi sumę powierzchni użytkowej lokalu oraz powierzchni lokalu zajętej przez elementy nadające się do usunięcia lub innej aranżacji, w tym ścianki działowe niebędące elementem konstrukcji i niezawierające szachtów instalacyjnych oraz powierzchnię antresoli.
3. Powierzchnia użytkowa lokalu określona jest na podstawie Rozporządzenia Ministra Rozwoju z dnia 11 września 2020 r. w sprawie szczegółowego zakresu i formy projektu budowlanego oraz uwzględnieniu treści Polskiej Normy PN-ISO 9836:2022-07.
4. Niniejsza karta katalogowa opracowana została na podstawie projektu budowlanego. W toku dalszego projektowania, budowy lub zmian lokatorskich, mogą nastąpić zmiany w stosunku do informacji zawartych na karcie katalogowej, w szczególności w zakresie: powierzchni sprzedażowej, powierzchni użytkowej, układu pomieszczeń oraz usytuowania elementów nadających się do usunięcia lub innej aranżacji, takich jak np. ścianki działowe.
5. Informacje na karcie nie stanowią oferty handlowej w rozumieniu art. 66 kodeksu cywilnego.

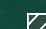
DANE LOKALU

LOKAL NR	LICZBA POKOI	POWIERZCHNIA SPRZEDAŻOWA
13	1 + antresola	58,99 m ²
BUDYNEK	KLATKA	PIĘTRO
E	-	II

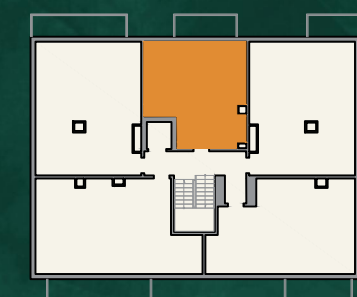
ZESTAWIENIE POWIERZCHNI

Pokój dzienny z aneksem kuchennym i hołem	23,95 m ²
Aneks sypialniany	12,74 m ²
Łazienka	4,59 m ²

POWIERZCHNIA UŻYTKOWA 41,28 m²

 Powierzchnia zajęta przez elementy nadające się do usunięcia lub innej aranżacji, w tym ścianki działowe nie będące elementem konstrukcji i nie zawierające szachtów instalacyjnych	0,87 m ²
Antresola	16,84 m ²
Balkon	5,65 m ²
Balkon na antresoli	5,76 m ²

POŁOŻENIE MIESZKANIA W BUDYNKU



WARTOŚĆ BRUTTO (PLN):

WAWA

spravia

Spravia Aalto Sp. z o.o.