

Mieszkanie nr 15

2 pokojowe / 77,41 m²



DANE LOKALU

LOKAL NR	LICZBA POKOI	POWIERZCHNIA SPRZEDAŻOWA
15	2 + antresola	77,41 m ²
BUDYNEK	KLATKA	PIĘTRO
E	-	II

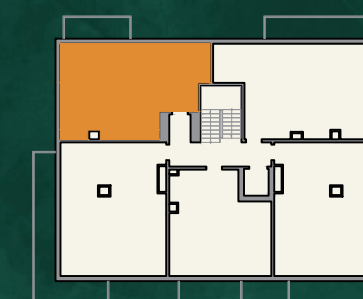
ZESTAWIENIE POWIERZCHNI

Pokój dzienny z aneksem kuchennym i holem	30,67 m ²
Aneks sypialniany	9,28 m ²
Sypialnia	9,11 m ²
Łazienka	3,60 m ²

POWIERZCHNIA UŻYTKOWA 52,66 m²

Powierzchnia zajęta przez elementy nadające się do usunięcia lub innej aranżacji, w tym ścianki działowe nie będące elementem konstrukcji i nie zawierające szachtów instalacyjnych	1,47 m ²
Antresola	23,28 m ²
Balkon	6,03 m ²
Balkon na antresoli	5,23 m ²

POŁOŻENIE MIESZKANIA W BUDYNKU



WARTOŚĆ BRUTTO (PLN):

WAMA

spravia

Spravia Aalto Sp. z o.o.

- Aranżacja lokalu mieszkalnego przedstawiona na rzucie jest przykładowa.
- Powierzchnia sprzedażowa stanowi sumę powierzchni użytkowej lokalu oraz powierzchni lokalu zajętej przez elementy nadające się do usunięcia lub innej aranżacji, w tym ścianki działowe niebędące elementem konstrukcji i nie zawierające szachtów instalacyjnych oraz powierzchnię antresoli.
- Powierzchnia użytkowa lokalu określona jest na podstawie Rozporządzenia Ministra Rozwoju z dnia 11 września 2020 r. w sprawie szczegółowego zakresu i formy projektu budowlanego oraz uwzględnieniu treści Polskiej Normy PN-ISO 9836:2022-07.
- Niniejsza karta katalogowa opracowana została na podstawie projektu budowlanego. W toku dalszego projektowania, budowy lub zmian lokatorskich, mogą nastąpić zmiany w stosunku do informacji zawartych na karcie katalogowej, w szczególności w zakresie: powierzchni sprzedażowej, powierzchni użytkowej, układu pomieszczeń oraz usytuowania elementów nadających się do usunięcia lub innej aranżacji, takich jak np. ścianki działowe.
- Informacje na karcie nie stanowią oferty handlowej w rozumieniu art. 66 kodeksu cywilnego.