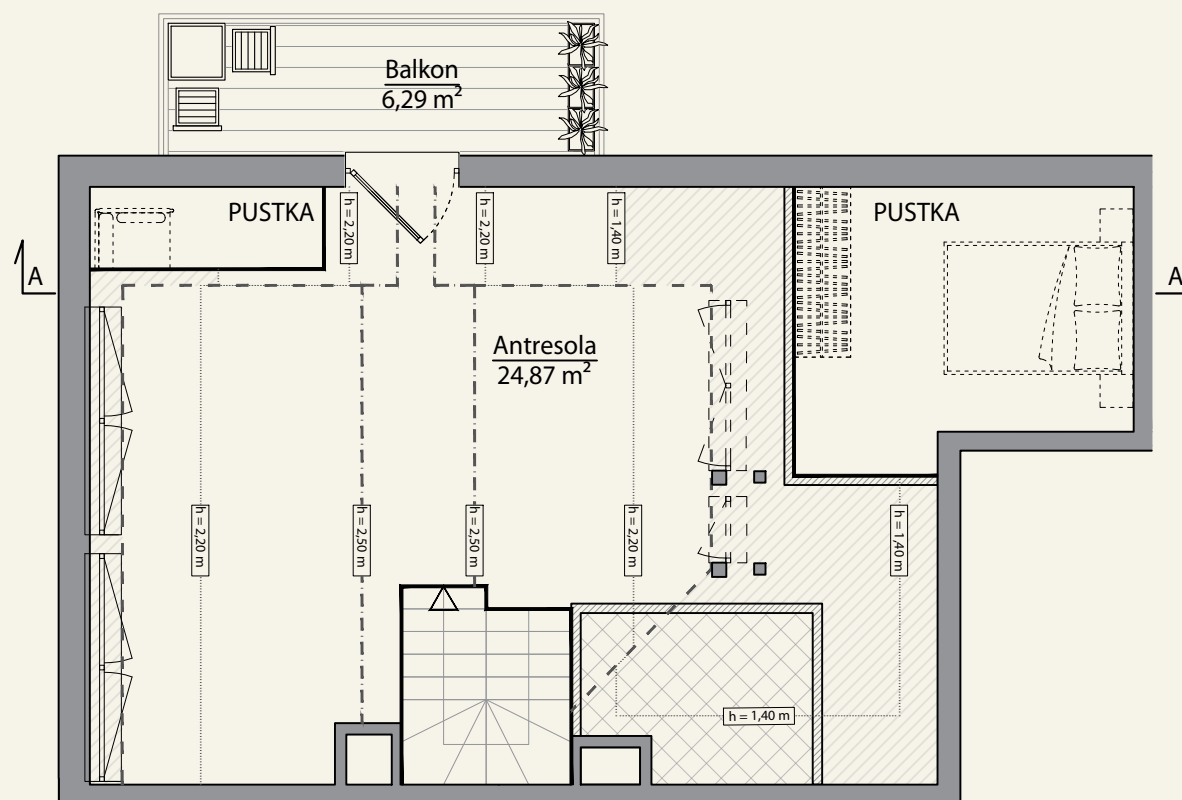
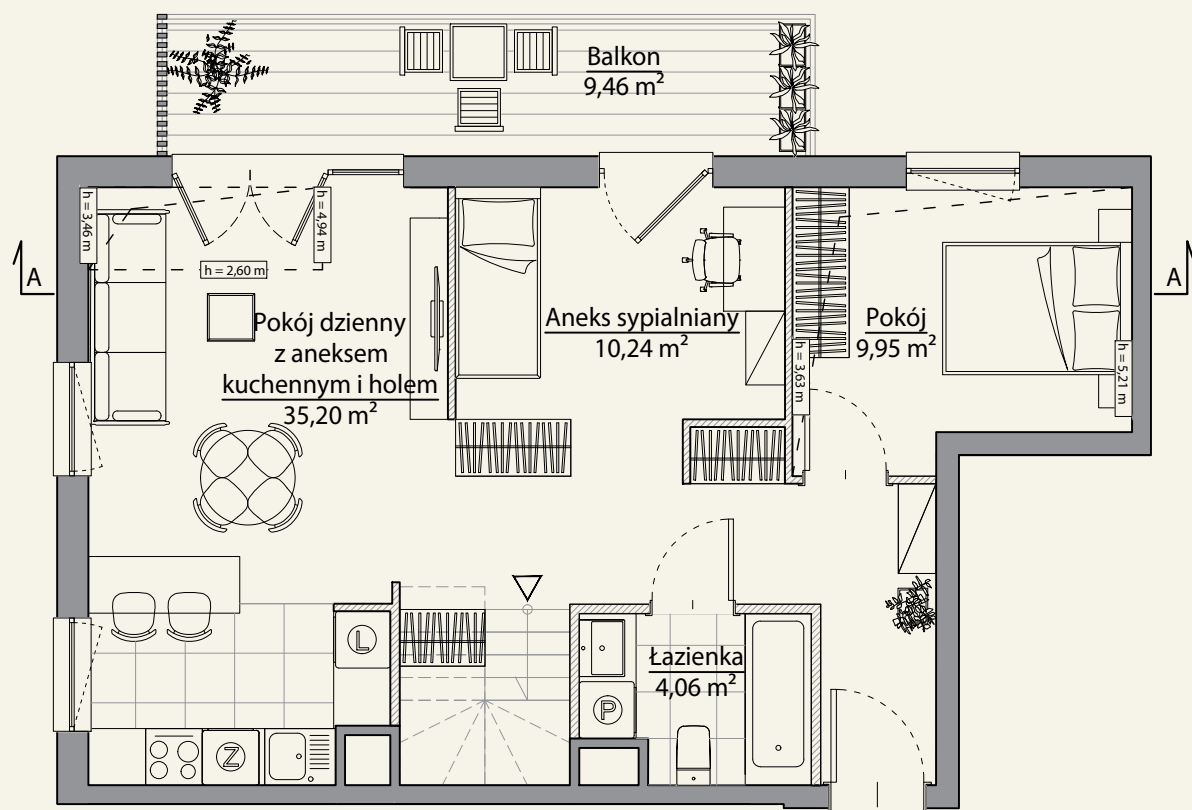


# Mieszkanie nr 12

2 pokoje + antresola / 85,96 m<sup>2</sup>



ul. Ogrodowa, Gdańsk Wrzeszcz  
www.osiedleaalto.pl



- Okno dachowe
- Okno w pionowej ścianie lukarny
- Strefa nieużytkowa - niewliczana do powierzchni sprzedażowej
- Strefa nieużytkowa, wysokość poniżej 1,40 m - niewliczana do powierzchni sprzedażowej
- Przepierzenie z lameli
- Linia stropu
- Linia kalenicy (najwyższy punkt)
- Pomocnicza linia wysokości
- Obrys lukarny

0 1 2 3 4 5m

1. Aranżacja lokalu mieszkalnego przedstawiona na rzucie jest przykładowa.
2. Powierzchnia sprzedażowa stanowi sumę powierzchni użytkowej lokalu oraz powierzchni lokalu zajętej przez elementy nadające się do usunięcia lub innej aranżacji, w tym ścianki działowe niebędące elementem konstrukcji i niezawierające szachtów instalacyjnych oraz powierzchnię antresoli.
3. Powierzchnia użytkowa lokalu określona jest na podstawie Rozporządzenia Ministra Rozwoju z dnia 11 września 2020 r. w sprawie szczegółowego zakresu i formy projektu budowlanego oraz uwzględnieniu treści Polskiej Normy PN-ISO 9836:2022-07.
4. Niniejsza karta katalogowa opracowana została na podstawie projektu budowlanego. W toku dalszego projektowania, budowy lub zmian lokatorskich, mogą nastąpić zmiany w stosunku do informacji zawartych na karcie katalogowej, w szczególności w zakresie: powierzchni sprzedażowej, powierzchni użytkowej, układu pomieszczeń oraz usytuowania elementów nadających się do usunięcia lub innej aranżacji, takich jak np. ścianki działowe.
5. Informacje na karcie nie stanowią oferty handlowej w rozumieniu art. 66 kodeksu cywilnego.



## DANE LOKALU

LOKAL NR	LICZBA POKOI	POWIERZCHNIA SPRZEDAŻOWA
12	2 + antresola	85,96m <sup>2</sup>
BUDYNEK	KLATKA	PIĘTRO
F	-	II

## ZESTAWIENIE POWIERZCHNI

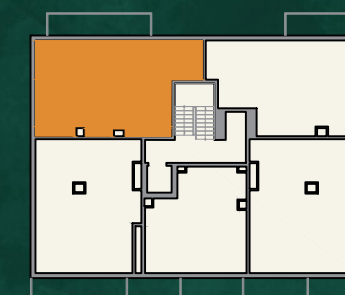
Pokój dzienny z aneksem kuchennym i holem	35,20 m <sup>2</sup>
Pokój	9,95 m <sup>2</sup>
Aneks sypialniany	10,24 m <sup>2</sup>
Łazienka	4,06 m <sup>2</sup>

**POWIERZCHNIA UŻYTKOWA** 59,45 m<sup>2</sup>

Powierzchnia zajęta przez elementy nadające się do usunięcia lub innej aranżacji, w tym ścianki działowe nie będące elementem konstrukcji i nie zawierające szachtów instalacyjnych 1,64 m<sup>2</sup>

Antresola	24,87 m <sup>2</sup>
Balkon	9,46 m <sup>2</sup>
Balkon na antresoli	6,29 m <sup>2</sup>

## POŁOŻENIE MIESZKANIA W BUDYNKU



WARTOŚĆ BRUTTO (PLN):

WAMA

spravia

Spravia Aalto Sp. z o.o.