

# Mieszkanie nr 13

2 pokoje + antresola / 77,41 m<sup>2</sup>



ul. Ogrodowa, Gdańsk Wrzeszcz  
www.osiedleaalto.pl



## DANE LOKALU

LOKAL NR	LICZBA POKOI	POWIERZCHNIA SPRZEDAŻOWA
13	2 + antresola	77,41 m <sup>2</sup>
BUDYNEK	KLATKA	PIĘTRO
F	-	II

## ZESTAWIENIE POWIERZCHNI

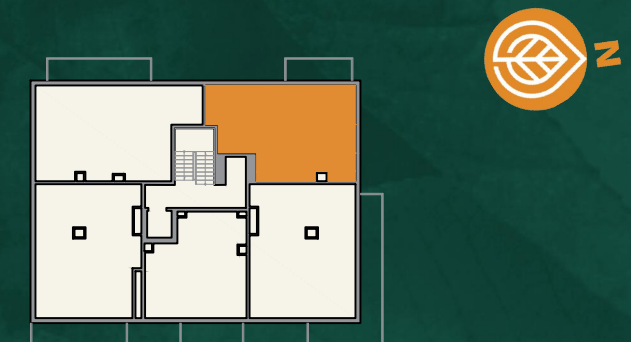
Pokój dzienny z aneksem kuchennym i holem	30,63 m <sup>2</sup>
Sypialnia	9,11 m <sup>2</sup>
Aneks sypialniany	9,32 m <sup>2</sup>
Łazienka	3,60 m <sup>2</sup>

**POWIERZCHNIA UŻYTKOWA** 52,66 m<sup>2</sup>

Powierzchnia zajęta przez elementy nadające się do usunięcia lub innej aranżacji, w tym ścianki działowe nie będące elementem konstrukcji i nie zawierające szachtów instalacyjnych 1,47 m<sup>2</sup>

Antresola	23,28 m <sup>2</sup>
Balkon	6,03 m <sup>2</sup>
Balkon na antresoli	5,20 m <sup>2</sup>

## POŁOŻENIE MIESZKANIA W BUDYNKU



WARTOŚĆ BRUTTO (PLN):

GRUPA  
WAMA

spravia

Spravia Aalto Sp. z o.o.

- Aranżacja lokalu mieszkalnego przedstawiona na rzucie jest przykładowa.
- Powierzchnia sprzedażowa stanowi sumę powierzchni użytkowej lokalu zajętej przez elementy nadające się do usunięcia lub innej aranżacji, w tym ścianki działowe niebędące elementem konstrukcji i nie zawierające szachtów instalacyjnych oraz powierzchnię antresoli.
- Powierzchnia użytkowa lokalu określona jest na podstawie Rozporządzenia Ministra Rozwoju z dnia 11 września 2020 r. w sprawie szczegółowego zakresu i formy projektu budowlanego oraz uwzględnieniu treści Polskiej Normy PN-ISO 9836:2022-07.
- Niniejsza karta katalogowa opracowana została na podstawie projektu budowlanego. W toku dalszego projektowania, budowy lub zmian lokatorskich, mogą nastąpić zmiany w stosunku do informacji zawartych na karcie katalogowej, w szczególności w zakresie: powierzchni sprzedażowej, powierzchni użytkowej, układu pomieszczeń oraz usytuowania elementów nadających się do usunięcia lub innej aranżacji, takich jak np. ścianki działowe.
- Informacje na karcie nie stanowią oferty handlowej w rozumieniu art. 66 kodeksu cywilnego.