

Mieszkanie nr 3

3 pokoje / 61,15 m²



ul. Ogrodowa, Gdańsk Wrzeszcz
www.osiedleaalto.pl

DANE LOKALU

LOKAL NR	LICZBA POKOI	POWIERZCHNIA SPRZEDAŻOWA
3	3	61,15m ²
BUDYNEK	KLATKA	PIĘTRO
F	-	PARTER

ZESTAWIENIE POWIERZCHNI

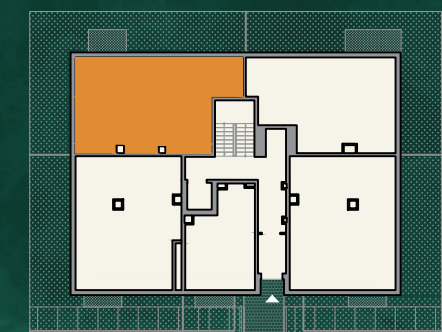
Pokój dzienny z aneksem kuchennym	23,53 m ²
Pokój 1	10,31 m ²
Pokój 2	10,02 m ²
Łazienka	4,16 m ²
Łazienka	1,86 m ²
Przedpokój	9,20 m ²

POWIERZCHNIA UŻYTKOWA 59,08 m²

Powierzchnia zajęta przez elementy nadające się do usunięcia lub innej aranżacji, w tym ścianki działowe niebędące elementem konstrukcji i nie zawierające szachtów instalacyjnych 2,07 m²

Ogródek 93,25 m²

POŁOŻENIE MIESZKANIA W BUDYNKU

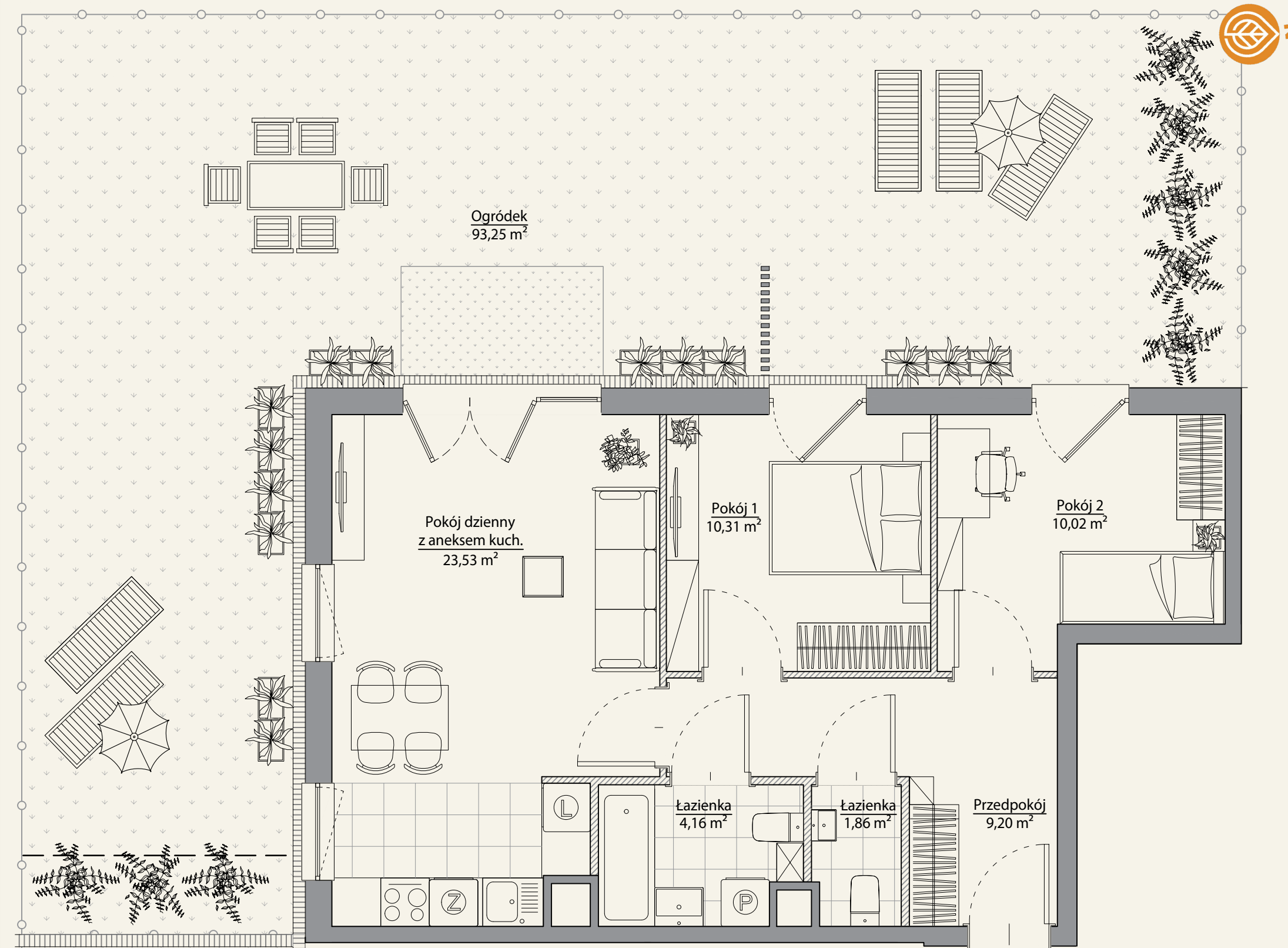


WARTOŚĆ BRUTTO (PLN):

GRUPA
WAMA

spravia

Spravia Aalto Sp. z o.o.



- Aranżacja lokalu mieszkalnego przedstawiona na rzucie jest przykładowa.
- Powierzchnia sprzedażowa stanowi sumę powierzchni użytkowej lokalu oraz powierzchni lokalu zajętej przez elementy nadające się do usunięcia lub innej aranżacji, w tym ścianki działowe niebędące elementem konstrukcji i nie zawierające szachtów instalacyjnych.
- Powierzchnia użytkowa lokalu określona jest na podstawie Rozporządzenia Ministra Rozwoju z dnia 11 września 2020 r. w sprawie szczegółowego zakresu i formy projektu budowlanego oraz uwzględnieniu treści Polskiej Normy PN-ISO 9836:2022-07.
- Niniejsza karta katalogowa opracowana została na podstawie projektu budowlanego. W toku dalszego projektowania, budowy lub zmian lokatorskich, mogą nastąpić zmiany w stosunku do informacji zawartych na karcie katalogowej, w szczególności w zakresie: powierzchni sprzedażowej, powierzchni użytkowej, układu pomieszczeń oraz usytuowania elementów nadających się do usunięcia lub innej aranżacji, takich jak np. ścianki działowe.
- Informacje na karcie nie stanowią oferty handlowej w rozumieniu art. 66 kodeksu cywilnego.