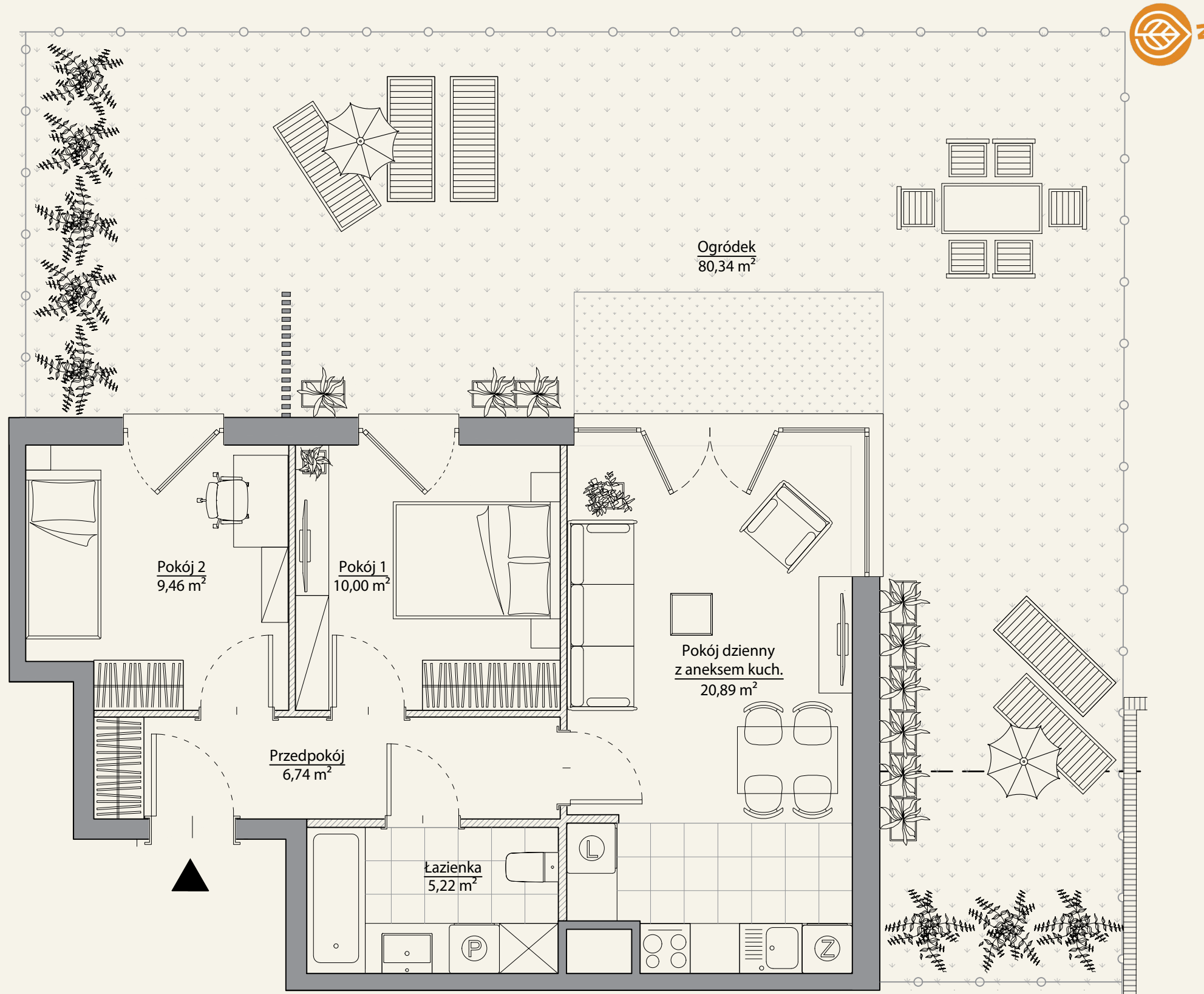


Mieszkanie nr 4

3 pokoje / 54,04 m²



ul. Ogrodowa, Gdańsk Wrzeszcz
www.osiedleaalto.pl



DANE LOKALU

LOKAL NR	LICZBA POKOI	POWIERZCHNIA SPRZEDAŻOWA
4	3	54,04m ²
BUDYNEK	KLATKA	PIĘTRO
F	-	PARTER

ZESTAWIENIE POWIERZCHNI

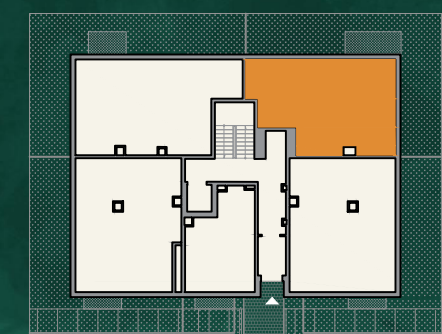
Pokój dzienny z aneksem kuchennym	20,89 m ²
Pokój 1	10,00 m ²
Pokój 2	9,46 m ²
Łazienka	5,22 m ²
Przedpokój	6,74 m ²

POWIERZCHNIA UŻYTKOWA 52,31 m²

Powierzchnia zajęta przez elementy nadające się do usunięcia lub innej aranżacji, w tym ścianki działowe nie będące elementem konstrukcji i nie zawierające szachtów instalacyjnych 1,73 m²

Ogródek 80,34 m²

POŁOŻENIE MIESZKANIA W BUDYNKU



WARTOŚĆ BRUTTO (PLN):

WAMA

spravia

Spravia Aalto Sp. z o.o.

0 1 2 3 4 5m Odwodnienie liniowe Przepierzenie z lameli Zielen niska Zielen wzmocniona

- Aranżacja lokalu mieszkalnego przedstawiona na rzucie jest przykładowa.
- Powierzchnia sprzedażowa stanowi sumę powierzchni użytkowej lokalu oraz powierzchni lokalu zajętej przez elementy nadające się do usunięcia lub innej aranżacji, w tym ścianki działowe niebędące elementem konstrukcji i nie zawierające szachtów instalacyjnych.
- Powierzchnia użytkowa lokalu określona jest na podstawie Rozporządzenia Ministra Rozwoju z dnia 11 września 2020 r. w sprawie szczegółowego zakresu i formy projektu budowlanego oraz uwzględnieniu treści Polskiej Normy PN-ISO 9836:2022-07.
- Niniejsza karta katalogowa opracowana została na podstawie projektu budowlanego. W toku dalszego projektowania, budowy lub zmian lokatorskich, mogą nastąpić zmiany w stosunku do informacji zawartych na karcie katalogowej, w szczególności w zakresie: powierzchni sprzedażowej, powierzchni użytkowej, układu pomieszczeń oraz usytuowania elementów nadających się do usunięcia lub innej aranżacji, takich jak np. ścianki działowe.
- Informacje na karcie nie stanowią oferty handlowej w rozumieniu art. 66 kodeksu cywilnego.