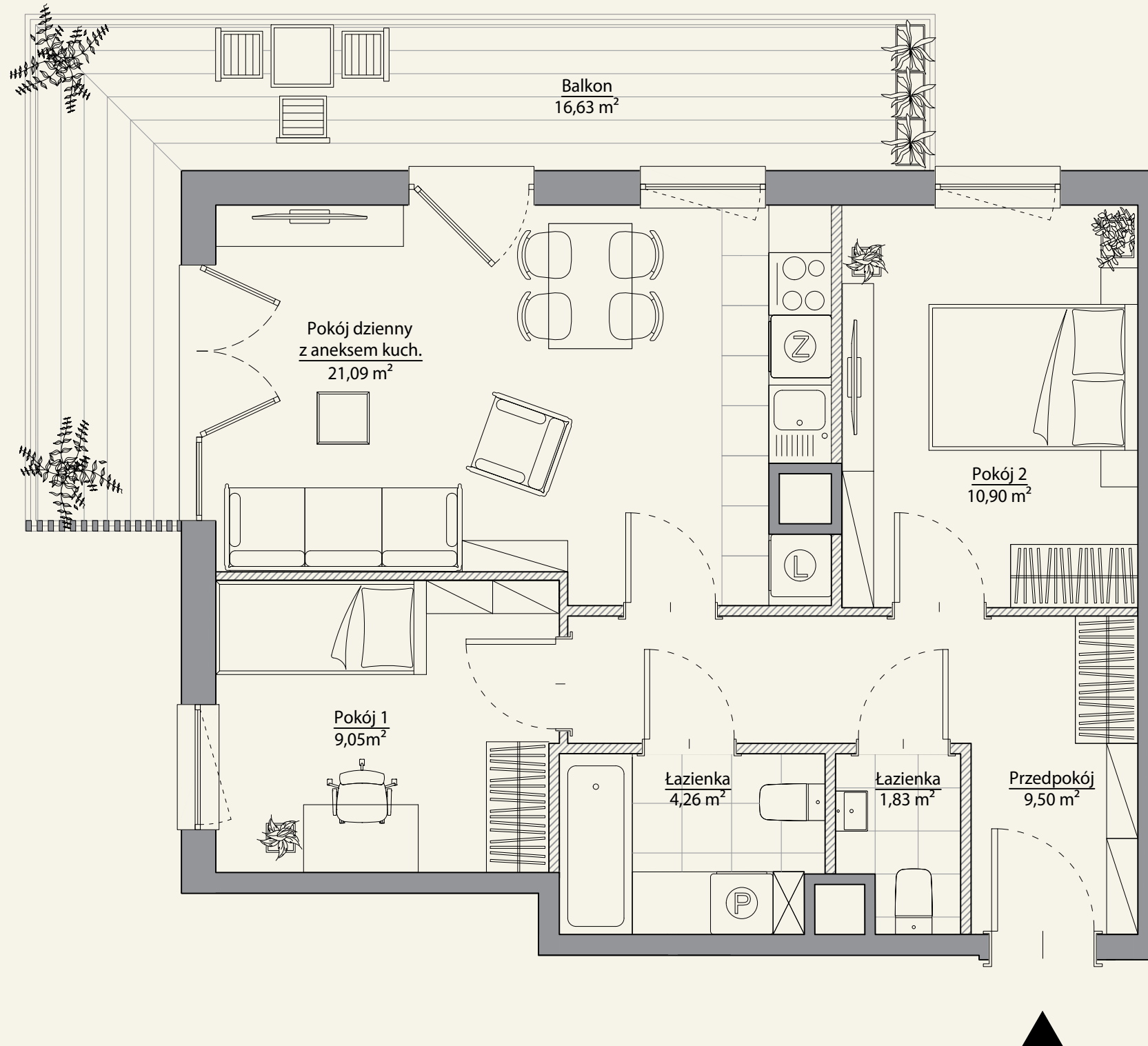


# Mieszkanie nr 6

3 pokoje / 58,88 m<sup>2</sup>



ul. Ogrodowa, Gdańsk Wrzeszcz  
www.osiedleaalto.pl



## DANE LOKALU

LOKAL NR	LICZBA POKOI	POWIERZCHNIA SPRZEDAŻOWA
6	3	58,88m <sup>2</sup>
BUDYNEK	KLATKA	PIĘTRO
F	-	I

## ZESTAWIENIE POWIERZCHNI

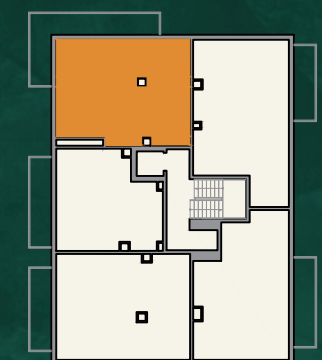
Pokój dzienny z aneksem kuchennym	21,09 m <sup>2</sup>
Pokój 1	9,05 m <sup>2</sup>
Pokój 2	10,90 m <sup>2</sup>
Łazienka	4,26 m <sup>2</sup>
Łazienka	1,83 m <sup>2</sup>
Przedpokój	9,50 m <sup>2</sup>

**POWIERZCHNIA UŻYTKOWA** 56,63 m<sup>2</sup>

Powierzchnia zajęta przez elementy nadające się do usunięcia lub innej aranżacji, w tym ścianki działowe niebędące elementem konstrukcji i nie zawierające szachtów instalacyjnych 2,25 m<sup>2</sup>

Balkon 16,63 m<sup>2</sup>

## POŁOŻENIE MIESZKANIA W BUDYNKU



WARTOŚĆ BRUTTO (PLN):

WAMA

spravia

Spravia Aalto Sp. z o.o.

0 1 2 3 4 5m

Przepierzenie z lameli

- Aranżacja lokalu mieszkalnego przedstawiona na rzucie jest przykładowa.
- Powierzchnia sprzedażowa stanowi sumę powierzchni użytkowej lokalu oraz powierzchni lokalu zajętej przez elementy nadające się do usunięcia lub innej aranżacji, w tym ścianki działowe niebędące elementem konstrukcji i nie zawierające szachtów instalacyjnych.
- Powierzchnia użytkowa lokalu określona jest na podstawie Rozporządzenia Ministra Rozwoju z dnia 11 września 2020 r. w sprawie szczegółowego zakresu i formy projektu budowlanego oraz uwzględnieniu treści Polskiej Normy PN-ISO 9836:2022-07.
- Niniejsza karta katalogowa opracowana została na podstawie projektu budowlanego. W toku dalszego projektowania, budowy lub zmian lokatorskich, mogą nastąpić zmiany w stosunku do informacji zawartych na karcie katalogowej, w szczególności w zakresie: powierzchni sprzedażowej, powierzchni użytkowej, układu pomieszczeń oraz usytuowania elementów nadających się do usunięcia lub innej aranżacji, takich jak np. ścianki działowe.
- Informacje na karcie nie stanowią oferty handlowej w rozumieniu art. 66 kodeksu cywilnego.