

# MIESZKANIE NR 177 • 3 POKOJE • 68,41 m<sup>2</sup>

**budimex**  
nieruchomości

BUDIMEX NIERUCHOMOŚCI Sp. z o.o.  
ul. Skierniewicka 16/20, 01-230 Warszawa  
tel. 22 623 65 55  
www.budimex-nieruchomości.pl

osiedle  
**BOKSERSKA**

Warszawa,  
ul. Bokserska  
dzielnica Ursynów

DANE LOKALU:

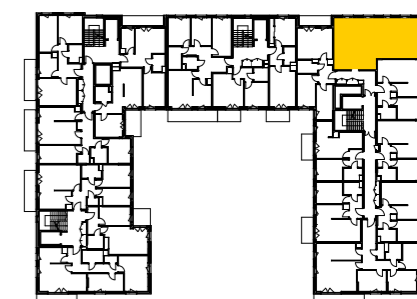
LOKAL NR	LICZBA POKOI	POW. UŻYTKOWA
177	3	68,41 m <sup>2</sup>
BUDYNEK NR	KLATKA NR	PIĘTRO
B	G	1

ZESTAWIENIE POWIERZCHNI [m<sup>2</sup>]

SALON	19,02
POKÓJ	11,53
POKÓJ	10,10
KUCHNIA	8,87
PRZEDPOKÓJ	7,06
ŁAZIENKA	4,36
HOL	2,94
WC	1,55
Powierzchnia pod ścianami lub elementami nadającymi się do demontażu, np. pod ściankami działowymi	2,98
<b>BALKON</b>	<b>6,49</b>



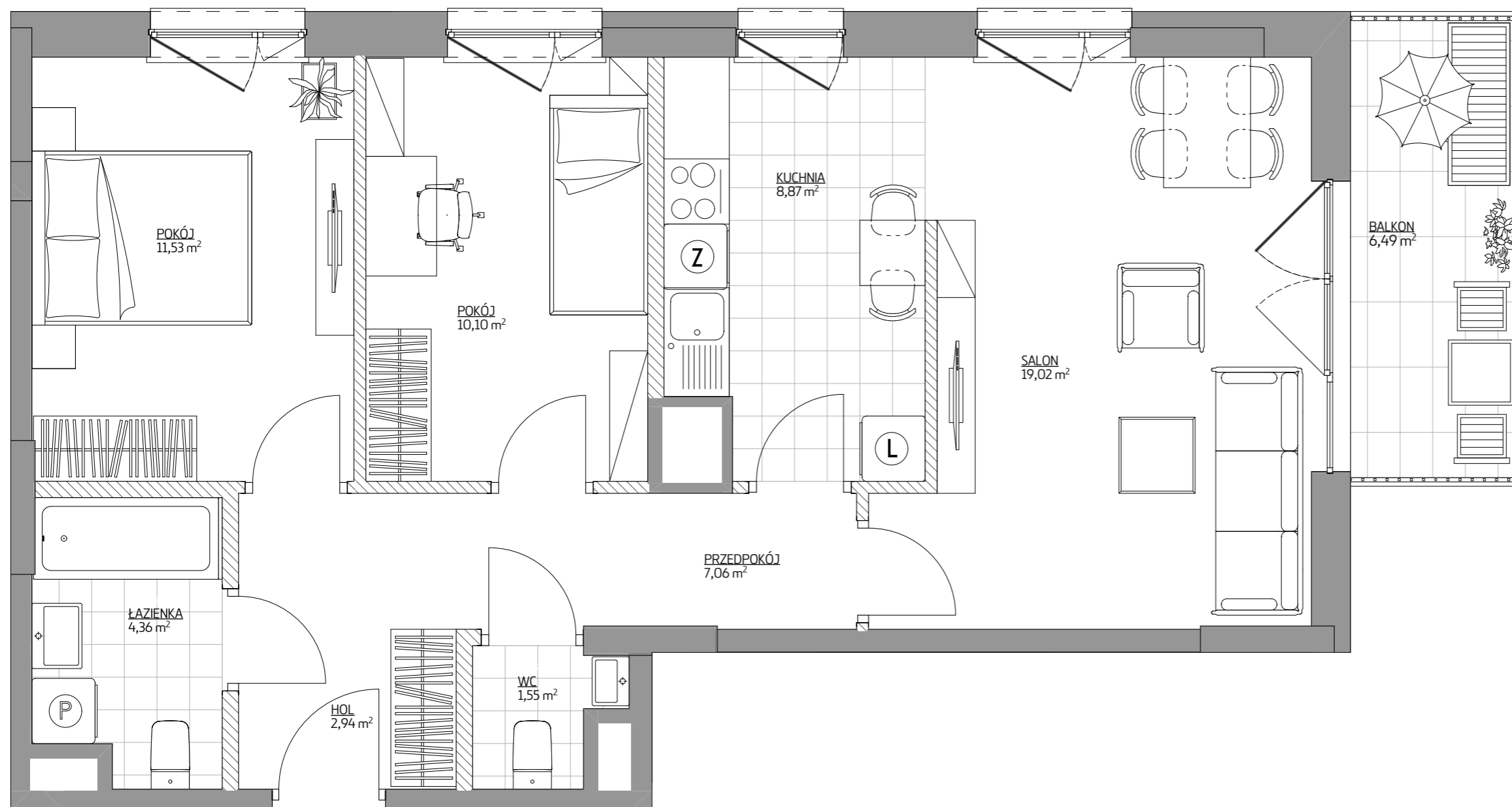
POŁOŻENIE MIESZKANIA W BUDYNKU



WARTOŚĆ  
BRUTTO (PLN):

PROJEKTANT

**luma**  
architekci



Uwaga:

1. Aranżacja lokalu mieszkalnego przedstawiona na rzucie jest przykładowa. Niniejsza karta katalogowa opracowana została na podstawie projektu wykonawczego. W toku dalszego projektowania lub zmian lokatorskich mogą nastąpić zmiany w stosunku do informacji zawartych na karcie katalogowej, w szczególności w układzie pomieszczeń, usytuowaniu elementów nadających się do demontażu, takich jak np. ścianki działowe.
2. Powierzchnia użytkowa lokalu określona jest na podstawie rozporządzenia Ministra Transportu, Budownictwa i Gospodarki Morskiej z dnia 25.04.2012 r w sprawie szczegółowego zakresu i formy projektu budowlanego oraz uwzględnieniu treści Polskiej Normy PN-ISO 9836:1997. Do powierzchni użytkowej lokalu wlicza się powierzchnię zajęta przez elementy nadające się do demontażu takie jak np. ścianki działowe.
3. Powierzchnie są obliczone w świetle pionowych przegród nie nadających się do demontażu w stanie wykończonym, przy uwzględnieniu tynków, na poziomie podłogi (bez uwzględnienia listew przygotowawczych, progów itp.)
4. Informacje na karcie nie stanowią oferty handlowej w rozumieniu art. 66 kodeksu cywilnego.

0 1m 2m 3m 4m