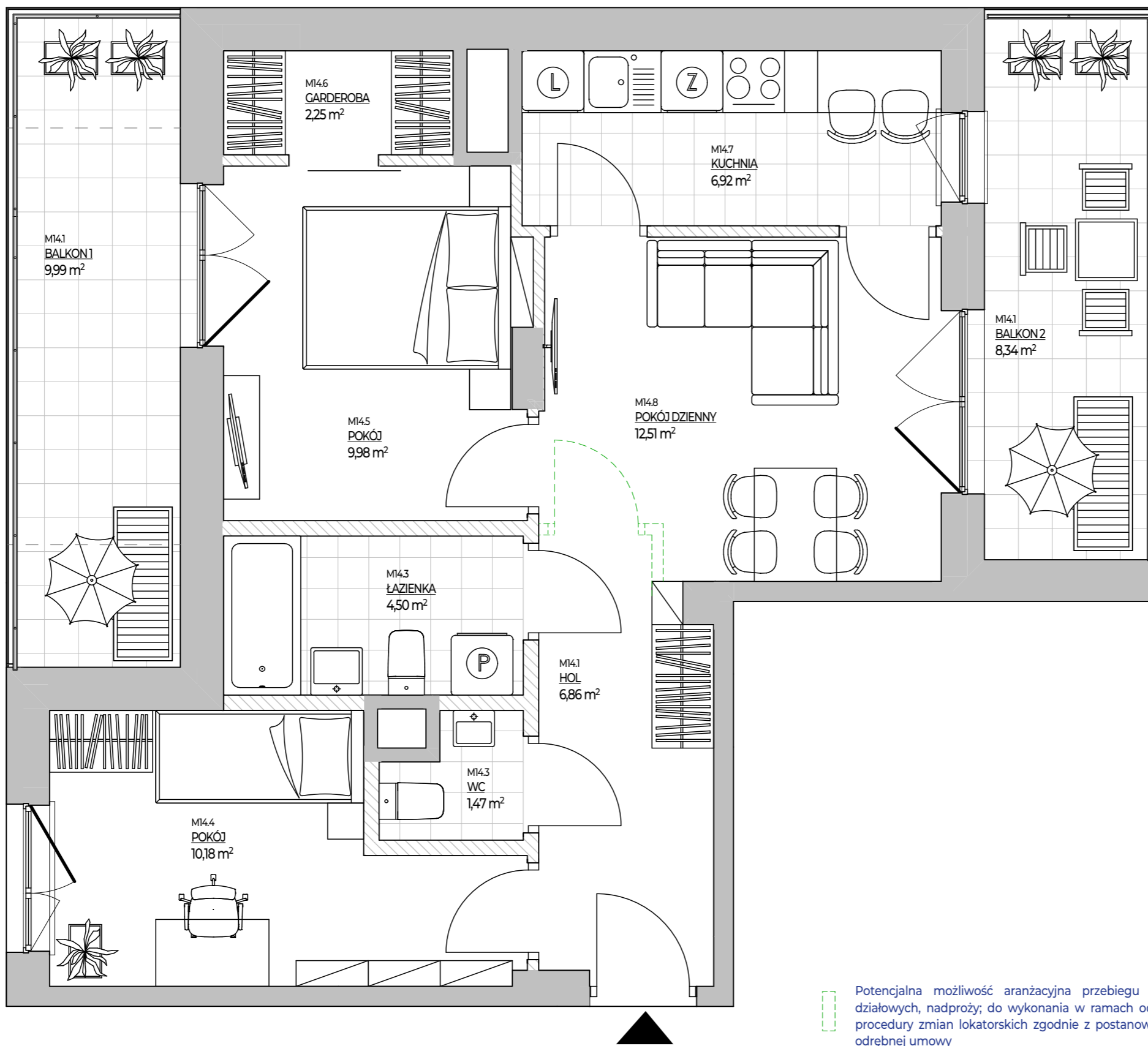


# MIESZKANIE NR 14 • 3 POKOJE • 57,55 m<sup>2</sup>



Potencjalna możliwość aranżacyjna przebiegu ścianek działowych, nadproży; do wykonania w ramach odpłatnej procedury zmian lokatorskich zgodnie z postanowieniami odrębnej umowy

# spravia

Spravia Bokserska 2 Sp. z o. o.  
www.osiedlebokserska.pl

**Osiedle Bokserska**



Warszawa, dzielnica Ursynów, ul. Bokserska

### DANE LOKALU:

LOKAL NR	LICZBA POKOI	POW. SPRZEDAŻOWA
14	3	57,55 m <sup>2</sup>
BUDYNEK NR	KLATKA NR	PIĘTRO
1	A	1

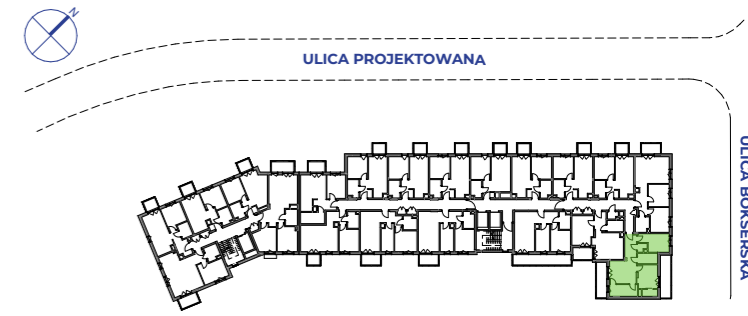
### ZESTAWIENIE POWIERZCHNI

POKÓJ DZIENNY	12,51 m <sup>2</sup>
POKÓJ	10,18 m <sup>2</sup>
POKÓJ	9,98 m <sup>2</sup>
KUCHNIA	6,92 m <sup>2</sup>
HOL	6,86 m <sup>2</sup>
ŁAZIENKA	4,50 m <sup>2</sup>
GARDEROBA	2,25 m <sup>2</sup>
WC	1,47 m <sup>2</sup>
<b>POWIERZCHNIA UŻYTKOWA</b>	<b>54,67 m<sup>2</sup></b>

Powierzchnia zajęta przez elementy nadające się do usunięcia lub innej aranżacji, w tym ścianki działowe nie będące elementem konstrukcji i nie zawierające szachtów instalacyjnych 2,88 m<sup>2</sup>

BALKON 1	9,99 m <sup>2</sup>
BALKON 2	8,34 m <sup>2</sup>

### POŁOŻENIE MIESZKANIA W BUDYNKU



**WARTOŚĆ BRUTTO (PLN):**

**PROJEKTANT**



- Aranżacja lokalu mieszkalnego przedstawiona na rzucie jest przykładowa.
- Powierzchnia sprzedażowa stanowi sumę powierzchni użytkowej lokalu oraz powierzchni lokalu zajętej przez elementy nadające się do usunięcia lub innej aranżacji, w tym ścianki działowe nie będące elementem konstrukcji i nie zawierające szachtów instalacyjnych.
- Powierzchnia użytkowa lokalu określona jest na podstawie Rozporządzenia Ministra Rozwoju z dnia 11 września 2020 r. w sprawie szczegółowego zakresu i formy projektu budowlanego oraz uwzględnieniu treści Polskiej Normy PN-ISO 9836:2022-07.
- Niniejsza karta katalogowa opracowana została na podstawie projektu budowlanego. W toku dalszego projektowania, budowy lub zmian lokatorskich, mogą nastąpić zmiany w stosunku do informacji zawartych na karcie katalogowej, w szczególności w zakresie: powierzchni sprzedażowej, powierzchni użytkowej, układu pomieszczeń oraz usytuowania elementów nadających się do usunięcia lub innej aranżacji, takich jak np. ścianki działowe.
- Informacje na karcie nie stanowią oferty handlowej w rozumieniu art. 66 kodeksu cywilnego.