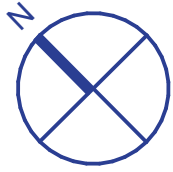


MIESZKANIE NR 15 · 3 POKOJE · 52,86 m²



spravia

Spravia Bokserska 2 Sp. z o. o.
www.osiedlebokserska.pl

**Osiedle
Bokserska**



Warszawa, dzielnica Ursynów, ul. Bokserska

DANE LOKALU:

LOKAL NR	LICZBA POKOI	POW. SPRZEDAŻOWA
15	3	52,86 m ²
BUDYNEK NR	KLATKA NR	PIĘTRO
1	A	1

ZESTAWIENIE POWIERZCHNI

POKÓJ Z ANEKSEM KUCHENNYM	21,07 m ²
POKÓJ	10,25 m ²
POKÓJ	10,01 m ²
HOL	5,42 m ²
ŁAZIENKA	4,37 m ²
POWIERZCHNIA UŻYTKOWA	51,12 m²

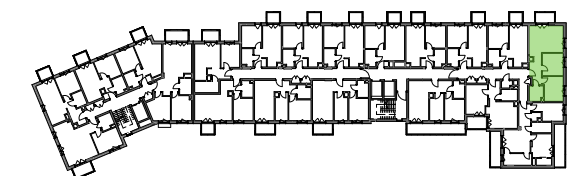
Powierzchnia zajęta przez elementy nadające się do usunięcia lub innej aranżacji, w tym ścianki działowe nie będące elementem konstrukcji i nie zawierające szachtów instalacyjnych

BALKON 4,69 m²

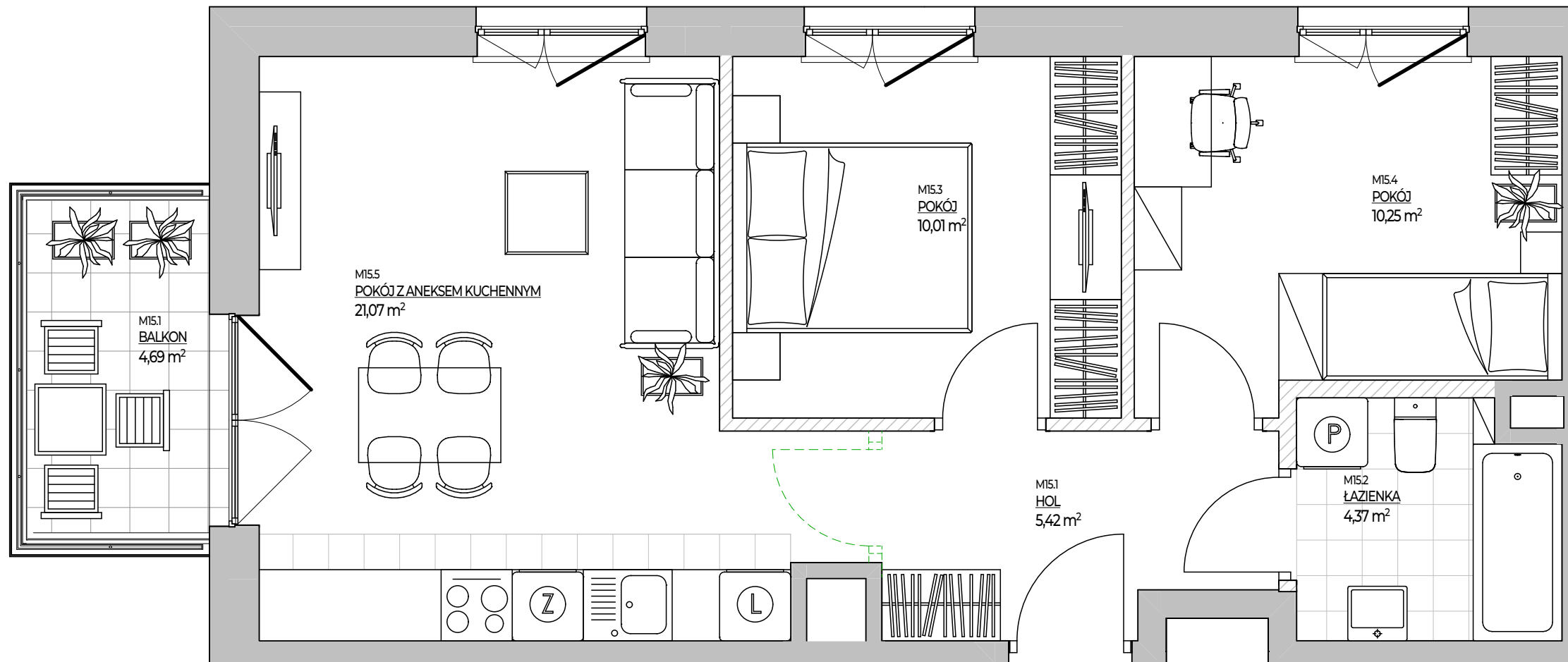
POŁOŻENIE MIESZKANIA W BUDYNKU



ULICA PROJEKTOWANA



ULICA BOKSERSKA



Potencjalna możliwość aranżacyjna przebiegu ścianek działowych, nadproży; do wykonania w ramach odpłatnej procedury zmian lokatorskich zgodnie z postanowieniami odrębnej umowy

**WARTOŚĆ
BRUTTO (PLN):**

PROJEKTANT

luma
architekci

- Aranżacja lokalu mieszkalnego przedstawiona na rzucie jest przykładowa.
- Powierzchnia sprzedażowa stanowi sumę powierzchni użytkowej lokalu oraz powierzchni lokalu zajętej przez elementy nadające się do usunięcia lub innej aranżacji, w tym ścianki działowe nie będące elementem konstrukcji i nie zawierające szachtów instalacyjnych.
- Powierzchnia użytkowa lokalu określona jest na podstawie Rozporządzenia Ministra Rozwoju z dnia 11 września 2020 r. w sprawie szczegółowego zakresu i formy projektu budowlanego oraz uwzględnieniu treści Polskiej Normy PN-ISO 9836:2022-07.
- Niniejsza karta katalogowa opracowana została na podstawie projektu budowlanego. W toku dalszego projektowania, budowy lub zmian lokatorskich, mogą nastąpić zmiany w stosunku do informacji zawartych na karcie katalogowej, w szczególności w zakresie: powierzchni sprzedażowej, powierzchni użytkowej, układu pomieszczeń oraz usytuowania elementów nadających się do usunięcia lub innej aranżacji, takich jak np. ścianki działowe.
- Informacje na karcie nie stanowią oferty handlowej w rozumieniu art. 66 kodeksu cywilnego.

0 1 2 3 4 5m