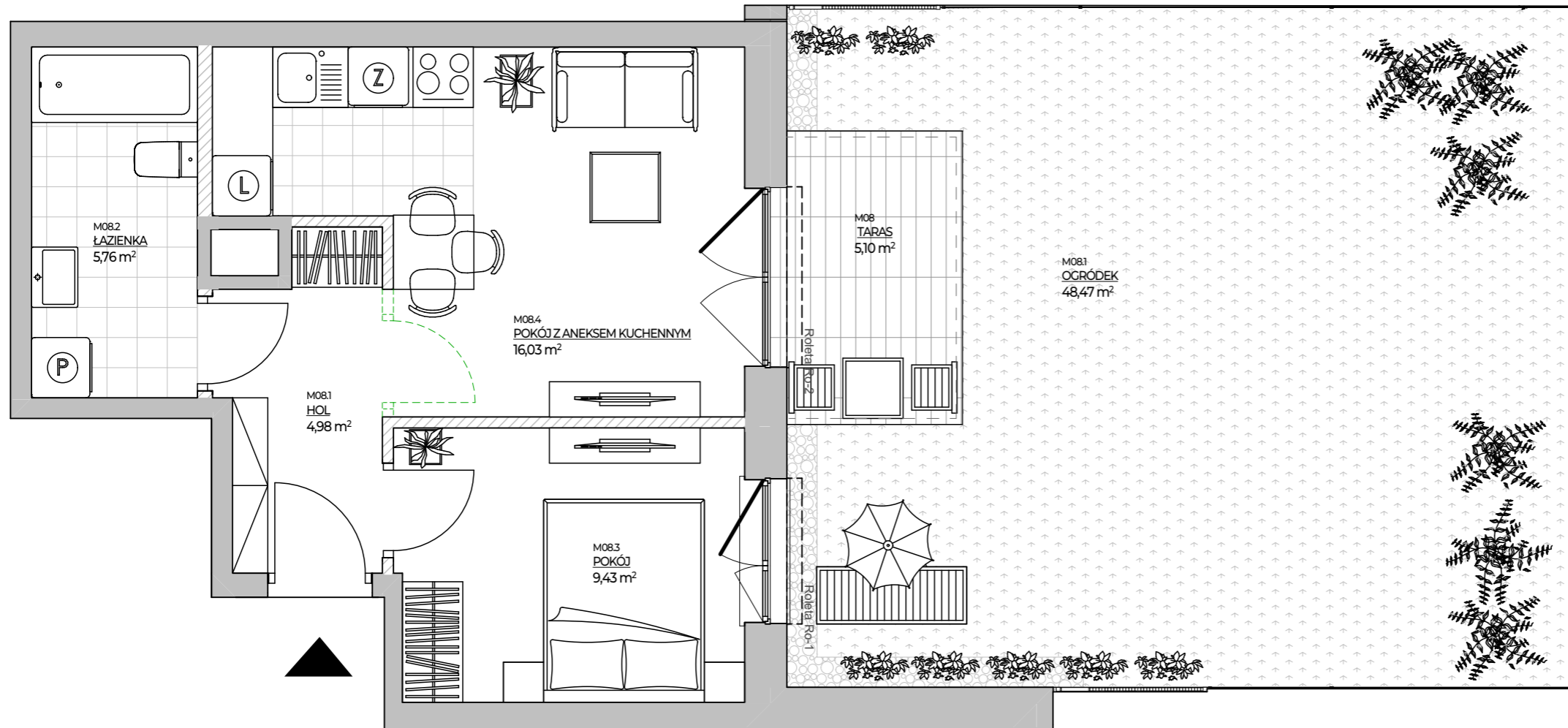


MIESZKANIE NR 8 • 2 POKOJE • 37,43 m²



Potencjalna możliwość aranżacyjna przebiegu ścianek działowych, nadproży; do wykonania w ramach odpłatnej procedury zmian lokatorskich zgodnie z postanowieniami odrębnej umowy

spravia

Spravia Bokserska 2 Sp. z o. o.
www.osiedlebokserska.pl

Osiedle Bokserska



Warszawa, dzielnica Ursynów, ul. Bokserska

DANE LOKALU:

| LOKAL NR | LICZBA POKOI | POW. SPRZEDAŻOWA |
|------------|--------------|----------------------|
| 8 | 2 | 37,43 m ² |
| BUDYNEK NR | KLATKA NR | PIĘTRO |
| 1 | A | 0 |

ZESTAWIENIE POWIERZCHNI

| | |
|------------------------------|----------------------------|
| POKÓJ Z ANEKSEM KUCHENNYM | 16,03 m ² |
| POKÓJ | 9,43 m ² |
| ŁAZIENKA | 5,76 m ² |
| HOL | 4,98 m ² |
| POWIERZCHNIA UŻYTKOWA | 36,20 m² |

Powierzchnia zajęta przez elementy nadające się do usunięcia lub innej aranżacji, w tym ścianki działowe nie będące elementem konstrukcji i nie zawierające szachtów instalacyjnych 1,23 m²

| | |
|---------|----------------------|
| OGRÓDEK | 48,47 m ² |
| TARAS | 5,10 m ² |

POŁOŻENIE MIESZKANIA W BUDYNKU



WARTOŚĆ BRUTTO (PLN):

PROJEKTANT

luma
architekci

- Aranżacja lokalu mieszkalnego przedstawiona na rzucie jest przykładowa.
- Powierzchnia sprzedażowa stanowi sumę powierzchni użytkowej lokalu oraz powierzchni lokalu zajętej przez elementy nadające się do usunięcia lub innej aranżacji, w tym ścianki działowe nie będące elementem konstrukcji i nie zawierające szachtów instalacyjnych.
- Powierzchnia użytkowa lokalu określona jest na podstawie Rozporządzenia Ministra Rozwoju z dnia 11 września 2020 r. w sprawie szczegółowego zakresu i formy projektu budowlanego oraz uwzględnieniu treści Polskiej Normy PN-ISO 9836:2022-07.
- Niniejsza karta katalogowa opracowana została na podstawie projektu budowlanego. W toku dalszego projektowania, budowy lub zmian lokatorskich, mogą nastąpić zmiany w stosunku do informacji zawartych na karcie katalogowej, w szczególności w zakresie: powierzchni sprzedażowej, powierzchni użytkowej, układu pomieszczeń oraz usytuowania elementów nadających się do usunięcia lub innej aranżacji, takich jak np. ścianki działowe.
- Informacje na karcie nie stanowią oferty handlowej w rozumieniu art. 66 kodeksu cywilnego.

0 1 2 3 4 5m