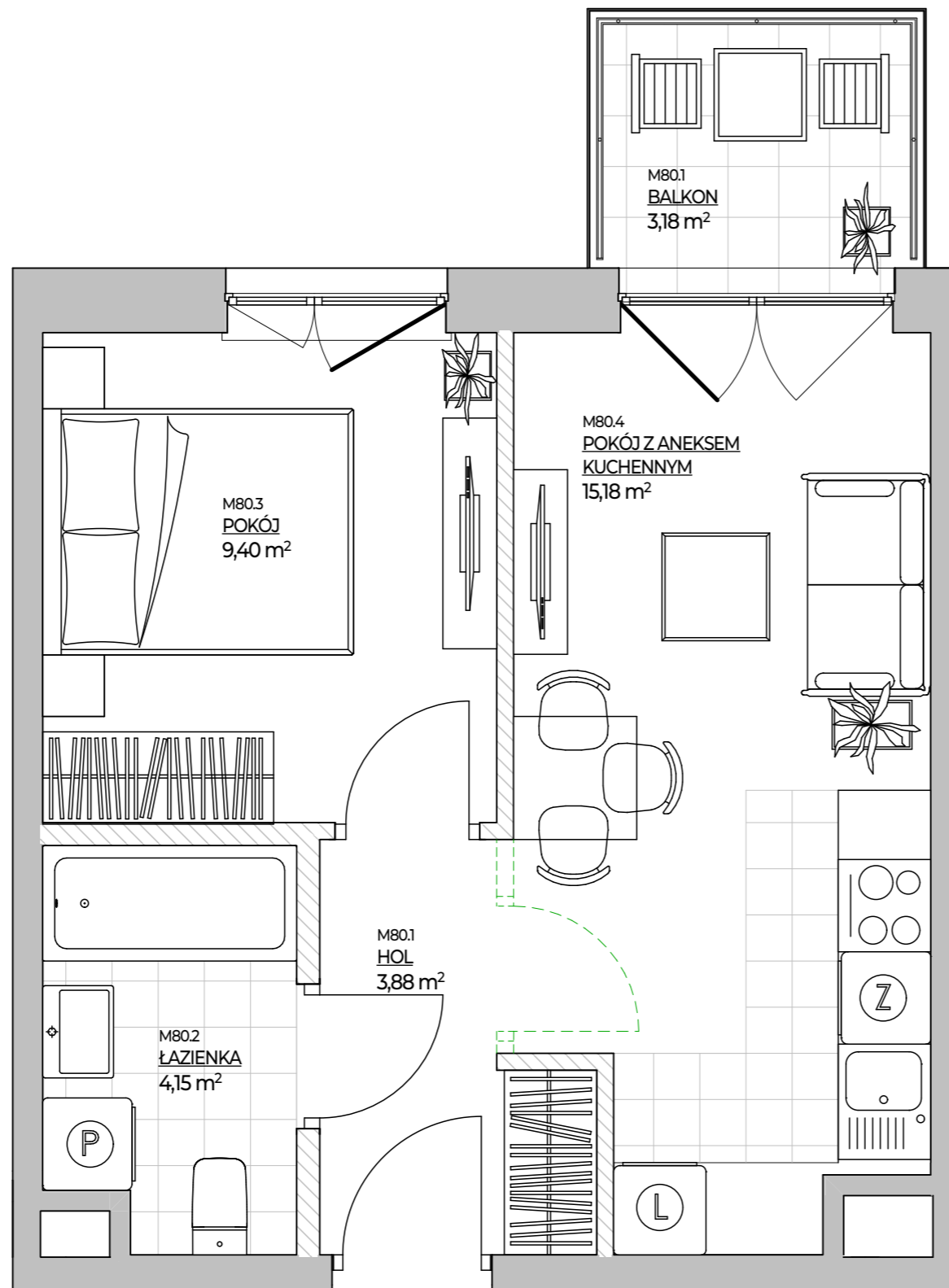
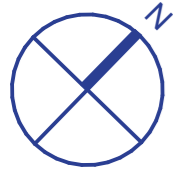


# MIESZKANIE NR 80 · 2 POKOJE · 34,04 m<sup>2</sup>



— Potencjalna możliwość aranżacyjna przebiegu ścianek działowych, nadproży; do wykonania w ramach odpłatnej procedury zmian lokatorskich zgodnie z postanowieniami odrębnej umowy

# spravia

Spravia Bokserska 2 Sp. z o. o.  
www.osiedlebokserska.pl

**Osiedle Bokserska**



Warszawa, dzielnica Ursynów, ul. Bokserska

### DANE LOKALU:

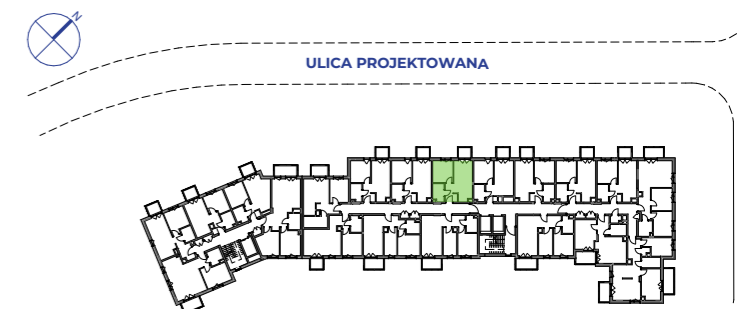
| LOKAL NR   | LICZBA POKOI | POW. SPRZEDAŻOWA     |
|------------|--------------|----------------------|
| 80         | 2            | 34,04 m <sup>2</sup> |
| BUDYNEK NR | KLATKA NR    | PIĘTRO               |
| 1          | A            | 5                    |

### ZESTAWIENIE POWIERZCHNI

|                              |                            |
|------------------------------|----------------------------|
| POKÓJ Z ANEKSEM KUCHENNYM    | 15,18 m <sup>2</sup>       |
| POKÓJ                        | 9,40 m <sup>2</sup>        |
| ŁAZIENKA                     | 4,15 m <sup>2</sup>        |
| HOL                          | 3,88 m <sup>2</sup>        |
| <b>POWIERZCHNIA UŻYTKOWA</b> | <b>32,61 m<sup>2</sup></b> |

|   |                     |
|---|---------------------|
| Powierzchnia zajęta przez elementy nadające się do usunięcia lub innej aranżacji, w tym ścianki działowe nie będące elementem konstrukcji i nie zawierające szachtów instalacyjnych | 1,43 m <sup>2</sup> |
| BALKON  | 3,18 m <sup>2</sup> |

### POŁOŻENIE MIESZKANIA W BUDYNKU



**WARTOŚĆ BRUTTO (PLN):**

**PROJEKTANT**

**luma**  
architekci

- Aranżacja lokalu mieszkalnego przedstawiona na rzucie jest przykładowa.
- Powierzchnia sprzedażowa stanowi sumę powierzchni użytkowej lokalu oraz powierzchni lokalu zajętej przez elementy nadające się do usunięcia lub innej aranżacji, w tym ścianki działowe nie będące elementem konstrukcji i nie zawierające szachtów instalacyjnych.
- Powierzchnia użytkowa lokalu określona jest na podstawie Rozporządzenia Ministra Rozwoju z dnia 11 września 2020 r. w sprawie szczegółowego zakresu i formy projektu budowlanego oraz uwzględnieniu treści Polskiej Normy PN-ISO 9836:2022-07.
- Niniejsza karta katalogowa opracowana została na podstawie projektu budowlanego. W toku dalszego projektowania, budowy lub zmian lokatorskich, mogą nastąpić zmiany w stosunku do informacji zawartych na karcie katalogowej, w szczególności w zakresie: powierzchni sprzedażowej, powierzchni użytkowej, układu pomieszczeń oraz usytuowania elementów nadających się do usunięcia lub innej aranżacji, takich jak np. ścianki działowe.
- Informacje na karcie nie stanowią oferty handlowej w rozumieniu art. 66 kodeksu cywilnego.

0 1 2 3 4 5m