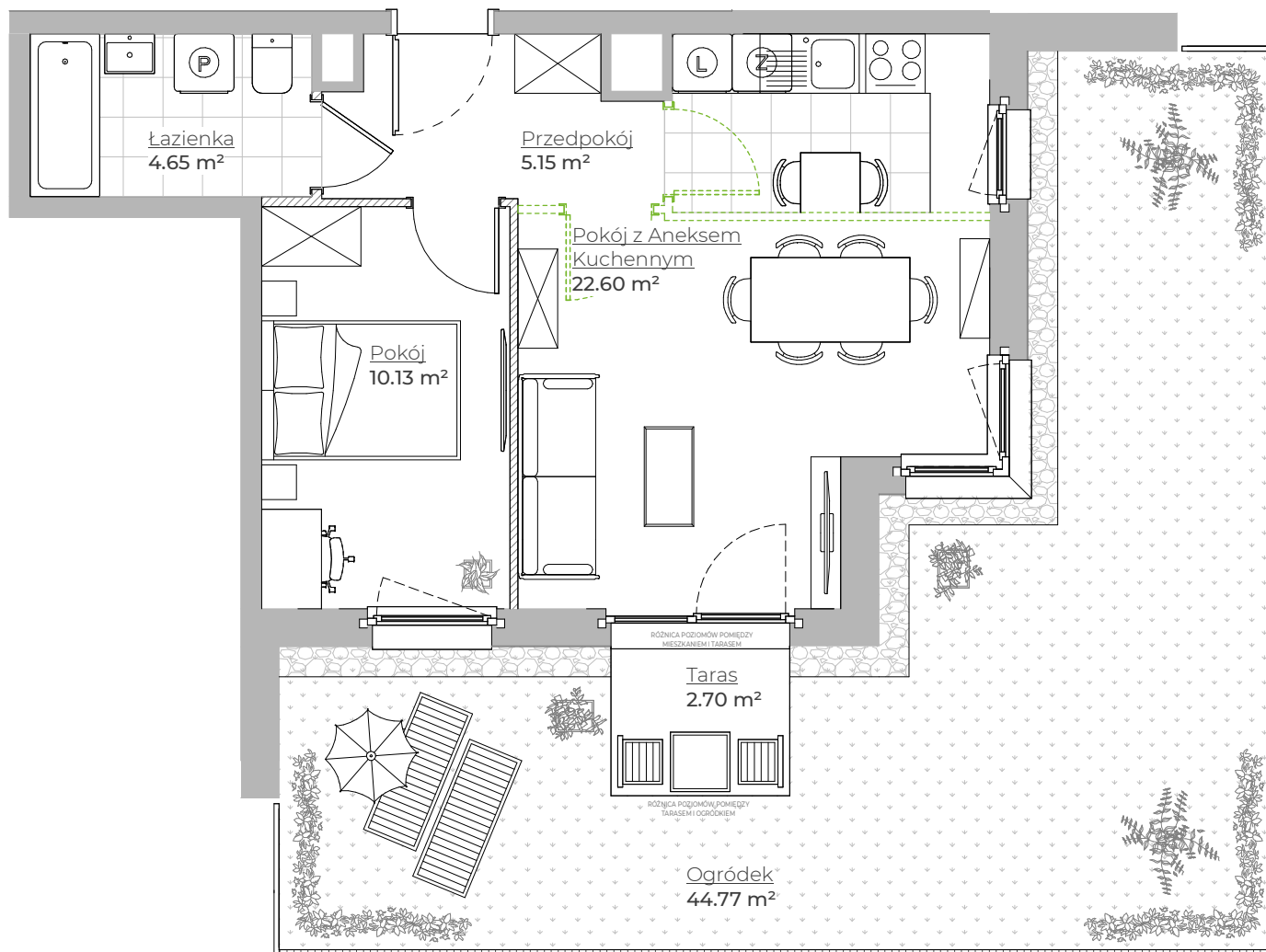
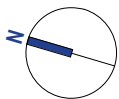


MIESZKANIE NR 1 • 2 POKOJE • 42.53 m²



spravia

Spravia Dobre Strony Sp. z o.o.
www.osiedledobrestrony.pl

Osiedle
Dobre Strony



Kraków
ul. Obozowa
dzielnica Podgórze

DANE LOKALU :

LOKAL NR	LICZBA POKOI	POW. UŻYTKOWA
1	2	42.53 m ²
BUDYNEK NR	KLATKA NR	PIĘTRO
122	1	PARTER

ZESTAWIENIE POWIERZCHNI

Pokój z Aneksem Kuchennym	22.60 m ²
Pokój	10.13 m ²
Łazienka	4.65 m ²
Przedpokój	5.15 m ²

powierzchnia użytkowa **42.53 m²**

 Powierzchnia zajęta przez elementy nadające się do usunięcia lub innej aranżacji, w tym ścianki działowe nie będące elementem konstrukcji i nie zawierające szachtów instalacyjnych 0.65 m²

Ogródek 44.77 m²

Taras 2.70 m²

POŁOŻENIE MIESZKANIA W BUDYNKU



WARTOŚĆ
BRUTTO (PLN) :

PROJEKTANT

B2STUDIO

1. Aranżacja lokalu mieszkalnego przedstawiona na rzucie jest przykładowa.
2. Powierzchnia użytkowa lokalu określona jest na podstawie Rozporządzenia Ministra Rozwoju z dnia 11 września 2020 r. w sprawie szczegółowego zakresu i formy projektu budowlanego oraz uwzględnieniu treści Polskiej Normy PN-ISO 9836:2022-07.
3. Niniejsza karta katalogowa opracowana została na podstawie projektu budowlanego. W toku dalszego projektowania, budowy lub zmian lokatorskich, mogą nastąpić zmiany w stosunku do informacji zawartych na karcie katalogowej, w szczególności w zakresie: powierzchni użytkowej, układu pomieszczeń oraz usytuowania lub powierzchni zajętej przez elementy nadające się do usunięcia lub innej aranżacji, takie jak np. ścianki działowe.
4. Uwaga: wykonanie dodatkowych ścianek działowych w ramach zmian lokatorskich może spowodować zmniejszenie powierzchni użytkowej lokalu.
5. Informacje na karcie nie stanowią oferty handlowej w rozumieniu art. 66 kodeksu cywilnego.
6. Wskazany na niniejszej karcie numer lokalu mieszkalnego jest numerem docelowym i może różnić się od numeru określonego w projekcie budowlanym.

0 1 2 3 4 5 m