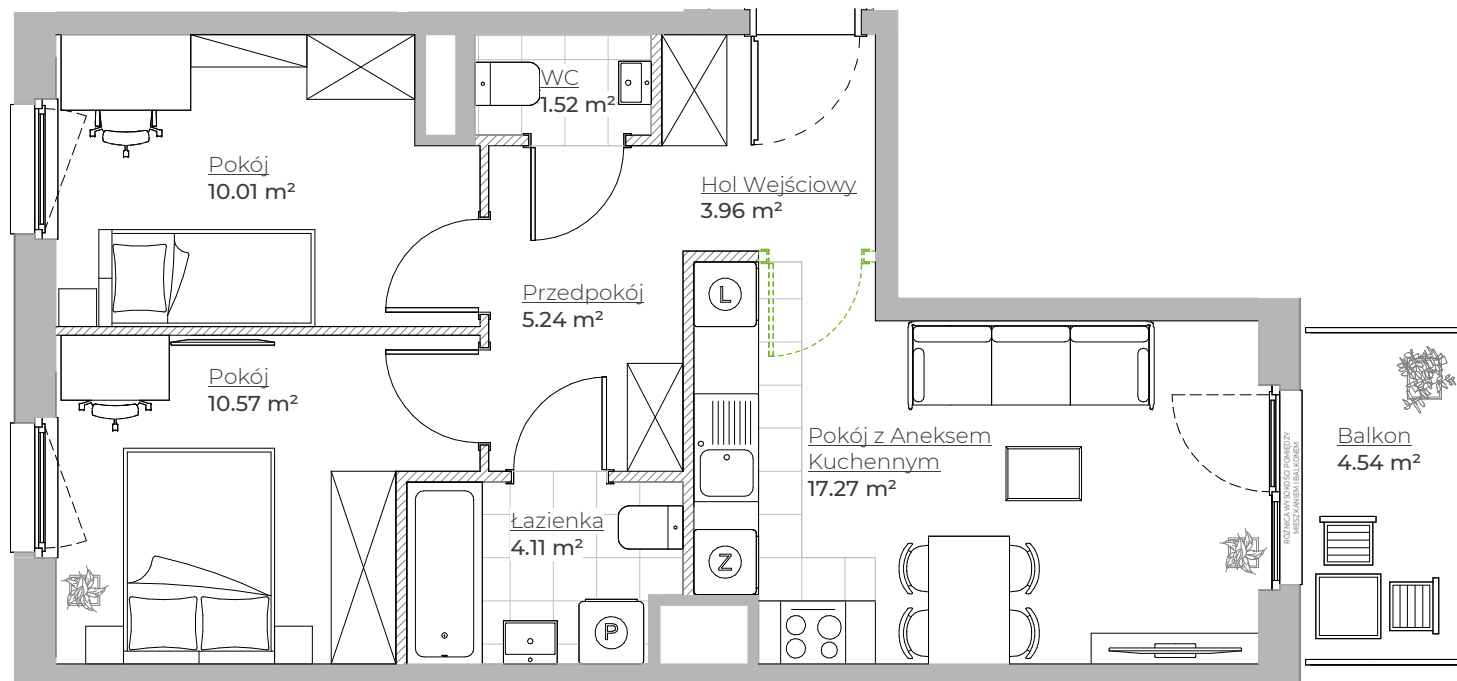
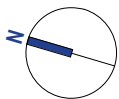


# MIESZKANIE NR 100 • 3 POKOJE • 52.68 m<sup>2</sup>



  Przykładowa lokalizacja dodatkowych ścianek działowych/nadproży, które deweloper może wykonać za dodatkowym wynagrodzeniem w ramach procedury zmian lokatorskich na mocy postanowień odrębnej umowy.

# spravia

Spravia Dobre Strony Sp. z o.o.  
www.osiedledobrestrony.pl

**Osiedle Dobre Strony**



Kraków  
ul. Obózowa  
dzielnica Podgórze

### DANE LOKALU :

LOKAL NR	LICZBA POKOI	POW.UŻYTKOWA
100	3	52.68 m <sup>2</sup>
BUDYNEK NR	KLATKA NR	PIĘTRO
122	3	3

### ZESTAWIENIE POWIERZCHNI

Pokój z Aneksem	17.27 m <sup>2</sup>	WC	1.52 m <sup>2</sup>
Kuchennym		Łazienka	4.11 m <sup>2</sup>
Pokój	10.57 m <sup>2</sup>	Przedpokój	5.24 m <sup>2</sup>
Pokój	10.01 m <sup>2</sup>	Hol Wejściowy	3.96 m <sup>2</sup>
		<b>Balkon</b>	<b>4.54 m<sup>2</sup></b>
			<b>52.68 m<sup>2</sup></b>

### powierzchnia użytkowa

Powierzchnia zajęta przez elementy nadające się do usunięcia lub innej aranżacji, w tym ścianki działowe nie będące elementem konstrukcji i nie zawierające szachtów instalacyjnych

Balkon 4.54 m<sup>2</sup>

### POŁOŻENIE MIESZKANIA W BUDYNKU



**WARTOŚĆ BRUTTO (PLN) :**

PROJEKTANT

# B2STUDIO

- Aranżacja lokalu mieszkalnego przedstawiona na rzucie jest przykładowa.
- Powierzchnia użytkowa lokalu określona jest na podstawie Rozporządzenia Ministra Rozwoju z dnia 11 września 2020 r. w sprawie szczegółowego zakresu i formy projektu budowlanego oraz uwzględnieniu treści Polskiej Normy PN-ISO 9836:2022-07.
- Niniejsza karta katalogowa opracowana została na podstawie projektu budowlanego. W toku dalszego projektowania, budowy lub zmian lokatorskich, mogą nastąpić zmiany w stosunku do informacji zawartych na karcie katalogowej, w szczególności w zakresie: powierzchni użytkowej, układu pomieszczeń oraz usytuowania lub powierzchni zajętej przez elementy nadające się do usunięcia lub innej aranżacji, takie jak np. ścianki działowe.
- Uwaga: wykonanie dodatkowych ścianek działowych w ramach zmian lokatorskich może spowodować zmniejszenie powierzchni użytkowej lokalu.
- Informacje na karcie nie stanowią oferty handlowej w rozumieniu art. 66 kodeksu cywilnego.
- Wskazany na niniejszej karcie numer lokalu mieszkalnego jest numerem docelowym i może różnić się od numeru określonego w projekcie budowlanym.

0 1 2 3 4 5 m