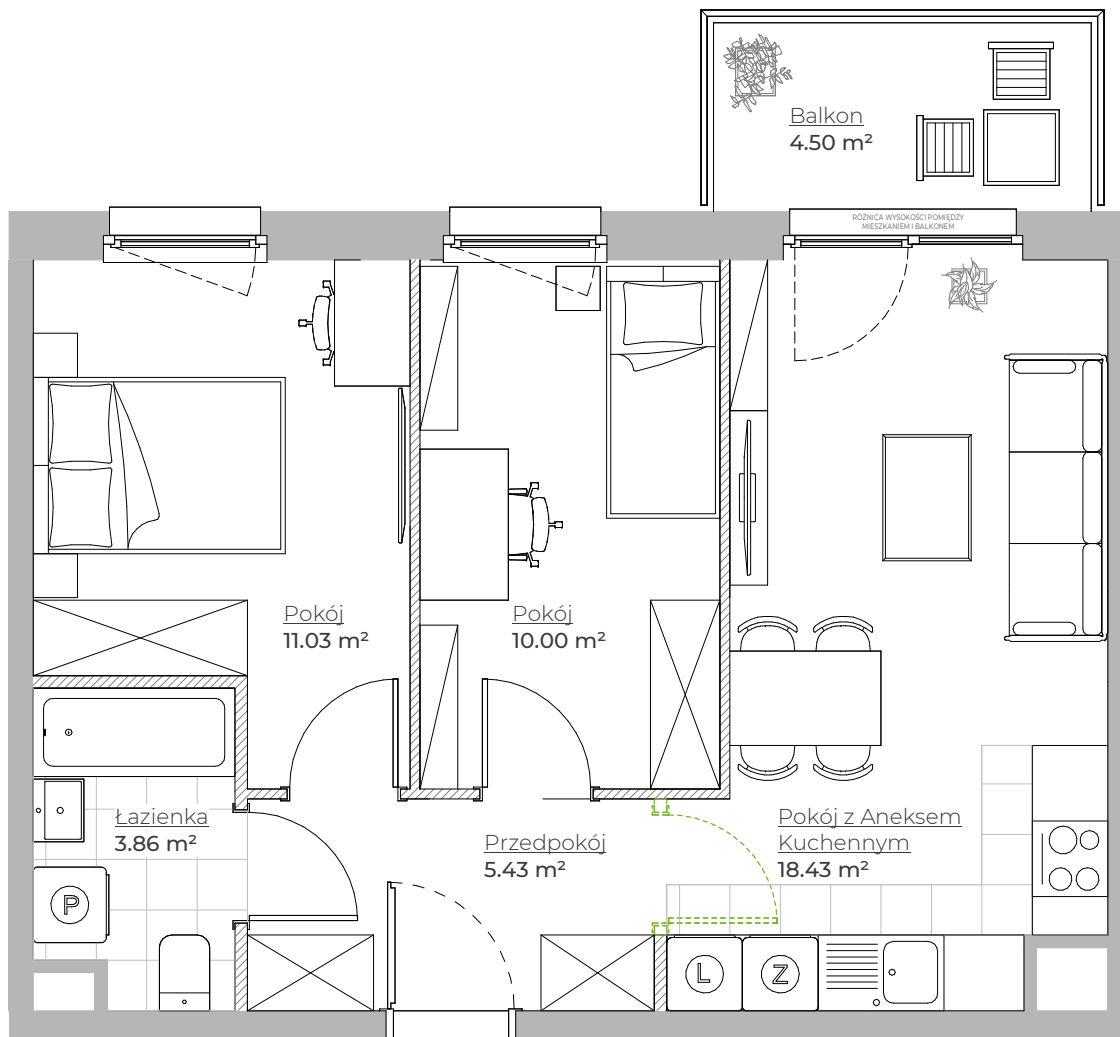
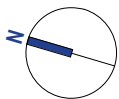


# MIESZKANIE NR 124 • 3 POKOJE • 48.75 m<sup>2</sup>



Przykładowa lokalizacja dodatkowych ścianek działowych/nadproży, które deweloper może wykonać za dodatkowym wynagrodzeniem w ramach procedury zmian lokatorskich na mocy postanowień odrębnej umowy.

# spravia

Spravia Dobre Strony Sp. z o.o.  
www.osiedledobrestrony.pl

Osiedle  
Dobre Strony



Kraków  
ul. Obozowa  
dzielnica Podgórze

DANE LOKALU :

LOKAL NR	LICZBA POKOI	POW.UŻYTKOWA
124	3	48.75 m <sup>2</sup>
BUDYNEK NR	KLATKA NR	PIĘTRO
122	3	5

ZESTAWIENIE POWIERZCHNI

Pokój z Aneksem Kuchennym	18.43 m <sup>2</sup>
Pokój	10.00 m <sup>2</sup>
Pokój	11.03 m <sup>2</sup>
Łazienka	3.86 m <sup>2</sup>
Przedpokój	5.43 m <sup>2</sup>
<b>RAZEM</b>	<b>48.75 m<sup>2</sup></b>

powierzchnia użytkowa

Powierzchnia zajęta przez elementy nadające się do usunięcia lub innej aranżacji, w tym ścianki działowe nie będące elementem konstrukcji i nie zawierające szachtów instalacyjnych	1.46 m <sup>2</sup>
---	---------------------

Balkon	4.50 m <sup>2</sup>
--------	---------------------

POŁOŻENIE MIESZKANIA W BUDYNKU



WARTOŚĆ  
BRUTTO (PLN) :

PROJEKTANT

# B2STUDIO

- Aranżacja lokalu mieszkalnego przedstawiona na rzucie jest przykładowa.
- Powierzchnia użytkowa lokalu określona jest na podstawie Rozporządzenia Ministra Rozwoju z dnia 11 września 2020 r. w sprawie szczegółowego zakresu i formy projektu budowlanego oraz uwzględnieniu treści Polskiej Normy PN-ISO 9836:2022-07.
- Niniejsza karta katalogowa opracowana została na podstawie projektu budowlanego. W toku dalszego projektowania, budowy lub zmian lokatorskich, mogą nastąpić zmiany w stosunku do informacji zawartych na karcie katalogowej, w szczególności w zakresie: powierzchni użytkowej, układu pomieszczeń oraz usytuowania lub powierzchni zajętej przez elementy nadające się do usunięcia lub innej aranżacji, takie jak np. ścianki działowe.
- Uwaga: wykonanie dodatkowych ścianek działowych w ramach zmian lokatorskich może spowodować zmniejszenie powierzchni użytkowej lokalu.
- Informacje na karcie nie stanowią oferty handlowej w rozumieniu art. 66 kodeksu cywilnego.
- Wskazany na niniejszej karcie numer lokalu mieszkalnego jest numerem docelowym i może różnić się od numeru określonego w projekcie budowlanym.

0 1 2 3 4 5m