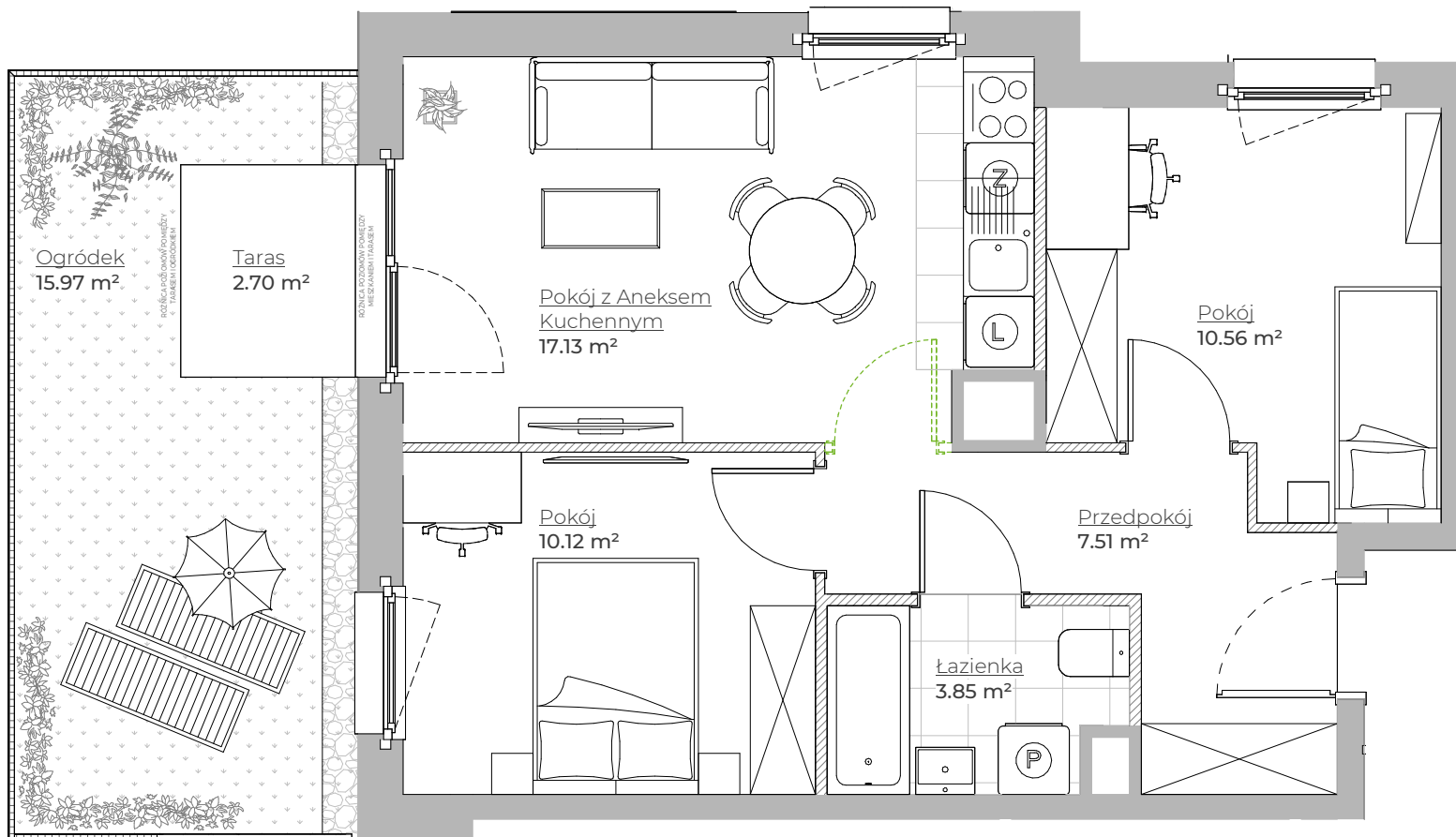
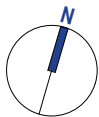


MIESZKANIE NR 3 • 3 POKOJE • 49.17 m²



Przykładowa lokalizacja dodatkowych ścianek działowych/nadproży, które deweloper może wykonać za dodatkowym wynagrodzeniem w ramach procedury zmian lokatorskich na mocy postanowień odrębnej umowy.

spravia

Spravia Dobre Strony Sp. z o.o.
www.osiedledobrestrony.pl

Osiedle
Dobre Strony



Kraków
ul. Obozowa
dzielnica Podgórze

DANE LOKALU :

LOKAL NR	LICZBA POKOI	POW. UŻYTKOWA
3	3	49.17 m ²
BUDYNEK NR	KLATKA NR	PIĘTRO
122	1	PARTER

ZESTAWIENIE POWIERZCHNI

Pokój z Aneksem Kuchennym	17.13 m ²
Pokój	10.56 m ²
Pokój	10.12 m ²
Łazienka	3.85 m ²
Przedpokój	7.51 m ²
Łączna powierzchnia użytkowa	49.17 m²

powierzchnia użytkowa

Powierzchnia zajęta przez elementy nadające się do usunięcia lub innej aranżacji, w tym ścianki działowe nie będące elementem konstrukcji i nie zawierające szachtów instalacyjnych	1.39 m ²
---	---------------------

Ogródek	15.97 m ²
Taras	2.70 m ²

POŁOŻENIE MIESZKANIA W BUDYNKU



WARTOŚĆ
BRUTTO (PLN) :

PROJEKTANT

B2STUDIO

- Aranżacja lokalu mieszkalnego przedstawiona na rzucie jest przykładowa.
- Powierzchnia użytkowa lokalu określona jest na podstawie Rozporządzenia Ministra Rozwoju z dnia 11 września 2020 r. w sprawie szczegółowego zakresu i formy projektu budowlanego oraz uwzględnieniu treści Polskiej Normy PN-ISO 9836:2022-07.
- Niniejsza karta katalogowa opracowana została na podstawie projektu budowlanego. W toku dalszego projektowania, budowy lub zmian lokatorskich, mogą nastąpić zmiany w stosunku do informacji zawartych na karcie katalogowej, w szczególności w zakresie: powierzchni użytkowej, układu pomieszczeń oraz usytuowania lub powierzchni zajętej przez elementy nadające się do usunięcia lub innej aranżacji, takie jak np. ścianki działowe.
- Uwaga: wykonanie dodatkowych ścianek działowych w ramach zmian lokatorskich może spowodować zmniejszenie powierzchni użytkowej lokalu.
- Informacje na karcie nie stanowią oferty handlowej w rozumieniu art. 66 kodeksu cywilnego.
- Wskazany na niniejszej karcie numer lokalu mieszkalnego jest numerem docelowym i może różnić się od numeru określonego w projekcie budowlanym.

0 1 2 3 4 5m