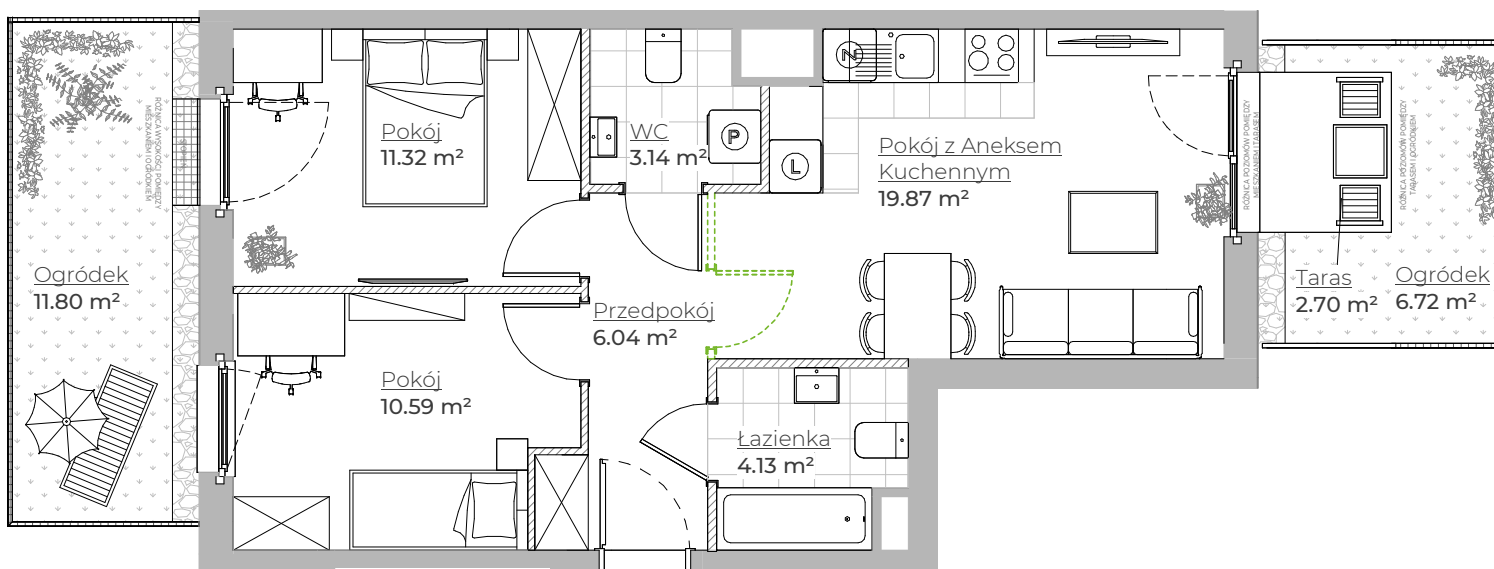
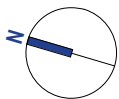


# MIESZKANIE NR 4 • 3 POKOJE • 55.09 m<sup>2</sup>



Przykładowa lokalizacja dodatkowych ścianek działowych/nadproży, które deweloper może wykonać za dodatkowym wynagrodzeniem w ramach procedury zmian lokatorskich na mocy postanowień odrębnej umowy.

## spravia

Spravia Dobre Strony Sp. z o.o.  
www.osiedledobrestrony.pl

Osiedle  
Dobre Strony



Kraków  
ul. Obózowa  
dzielnica Podgórze

### DANE LOKALU :

LOKAL NR	LICZBA POKOI	POW. UŻYTKOWA
4	3	55.09 m <sup>2</sup>
BUDYNEK NR	KLATKA NR	PIĘTRO
122	1	PARTER

### ZESTAWIENIE POWIERZCHNI

Pokój z Aneksem Kuchennym	19.87 m <sup>2</sup>	Pokój	11.32 m <sup>2</sup>
Pokój	10.59 m <sup>2</sup>	Łazienka	4.13 m <sup>2</sup>
		Przedpokój	6.04 m <sup>2</sup>
		WC	3.14 m <sup>2</sup>
		<b>Taras</b>	<b>2.70 m<sup>2</sup></b>
		<b>Ogródek</b>	<b>6.72 m<sup>2</sup></b>
		<b>Ogródek</b>	<b>11.80 m<sup>2</sup></b>
		<b>powierzchnia użytkowa</b>	<b>55.09 m<sup>2</sup></b>

### powierzchnia użytkowa

1.61 m<sup>2</sup>  
Powierzchnia zajęta przez elementy nadające się do usunięcia lub innej aranżacji, w tym ścianki działowe nie będące elementem konstrukcji i nie zawierające szachtów instalacyjnych

Ogródek	11.80 m <sup>2</sup>	Taras	2.70 m <sup>2</sup>
Ogródek	6.72 m <sup>2</sup>		

### POŁOŻENIE MIESZKANIA W BUDYNKU



WARTOŚĆ  
BRUTTO (PLN) :

PROJEKTANT

## B2STUDIO

1. Aranżacja lokalu mieszkalnego przedstawiona na rzucie jest przykładowa.
2. Powierzchnia użytkowa lokalu określona jest na podstawie Rozporządzenia Ministra Rozwoju z dnia 11 września 2020 r. w sprawie szczegółowego zakresu i formy projektu budowlanego oraz uwzględnieniu treści Polskiej Normy PN-ISO 9836:2022-07.
3. Niniejsza karta katalogowa opracowana została na podstawie projektu budowlanego. W toku dalszego projektowania, budowy lub zmian lokatorskich, mogą nastąpić zmiany w stosunku do informacji zawartych na karcie katalogowej, w szczególności w zakresie: powierzchni użytkowej, układu pomieszczeń oraz usytuowania lub powierzchni zajętej przez elementy nadające się do usunięcia lub innej aranżacji, takie jak np. ścianki działowe.
4. Uwaga: wykonanie dodatkowych ścianek działowych w ramach zmian lokatorskich może spowodować zmniejszenie powierzchni użytkowej lokalu.
5. Informacje na karcie nie stanowią oferty handlowej w rozumieniu art. 66 kodeksu cywilnego.
6. Wskazany na niniejszej karcie numer lokalu mieszkalnego jest numerem docelowym i może różnić się od numeru określonego w projekcie budowlanym.

0 1 2 3 4 5 m