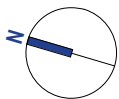


MIESZKANIE NR 5 • 3 POKOJE • 55.09 m²



spravia

Spravia Dobre Strony Sp. z o.o.
www.osiedledobrestrony.pl

Osiedle
Dobre Strony



Kraków
ul. Obozowa
dzielnica Podgórze

DANE LOKALU :

LOKAL NR	LICZBA POKOI	POW.UŻYTKOWA
5	3	55.09 m ²
BUDYNEK NR	KLATKA NR	PIĘTRO
122	1	1

ZESTAWIENIE POWIERZCHNI

Pokój z Aneksem Kuchennym	19.87 m ²	Pokój	10.59 m ²
Kuchennym		Łazienka	4.13 m ²
Pokój	11.32 m ²	Przedpokój	6.04 m ²
		WC	3.14 m ²

55.09 m²

powierzchnia użytkowa

Powierzchnia zajęta przez elementy nadające się do usunięcia lub innej aranżacji, w tym ścianki działowe nie będące elementem konstrukcji i nie zawierające szachtów instalacyjnych

1.61 m²

Balkon 5.08 m²

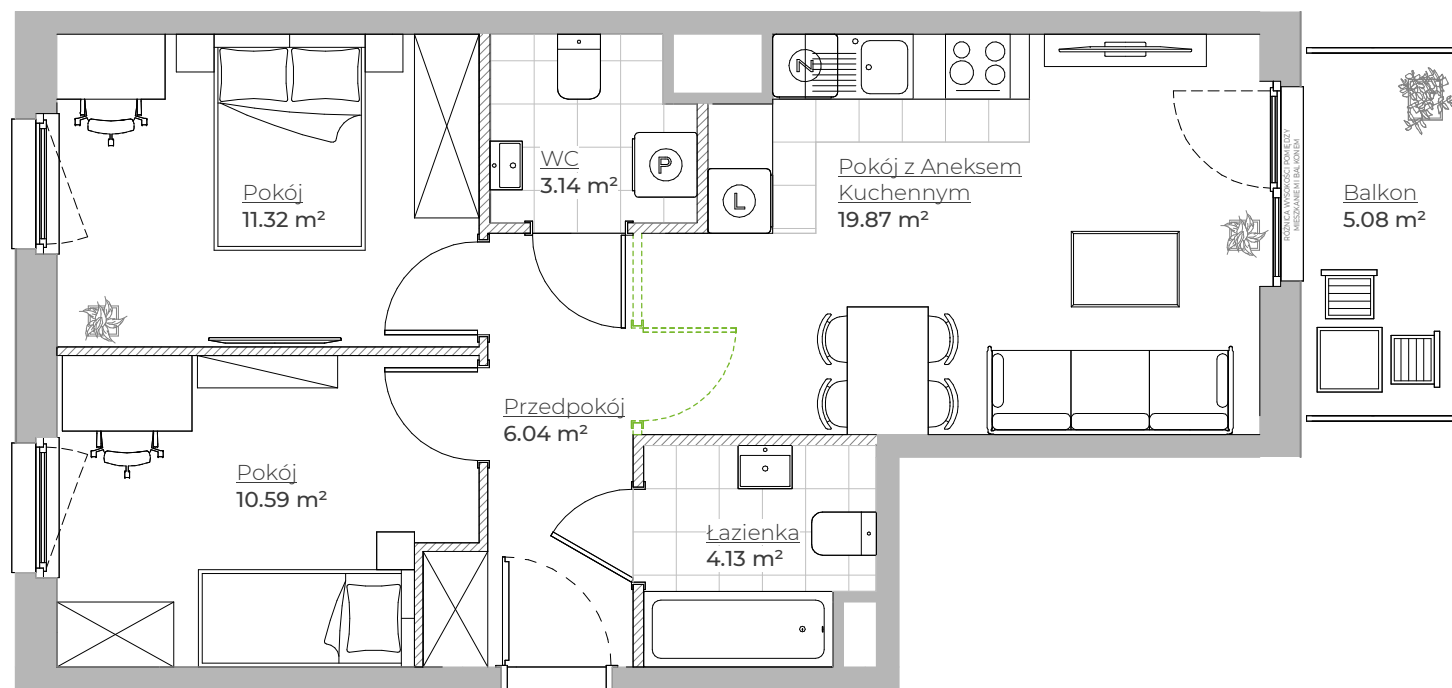
POŁOŻENIE MIESZKANIA W BUDYNKU



WARTOŚĆ
BRUTTO (PLN) :

PROJEKTANT

B2STUDIO



Przykładowa lokalizacja dodatkowych ścianek działowych/nadproży, które deweloper może wykonać za dodatkowym wynagrodzeniem w ramach procedury zmian lokatorskich na mocy postanowień odrębnej umowy.

1. Aranżacja lokalu mieszkalnego przedstawiona na rzucie jest przykładowa.
2. Powierzchnia użytkowa lokalu określona jest na podstawie Rozporządzenia Ministra Rozwoju z dnia 11 września 2020 r. w sprawie szczegółowego zakresu i formy projektu budowlanego oraz uwzględnieniu treści Polskiej Normy PN-ISO 9836:2022-07.
3. Niniejsza karta katalogowa opracowana została na podstawie projektu budowlanego. W toku dalszego projektowania, budowy lub zmian lokatorskich, mogą nastąpić zmiany w stosunku do informacji zawartych na karcie katalogowej, w szczególności w zakresie: powierzchni użytkowej, układu pomieszczeń oraz usytuowania lub powierzchni zajętej przez elementy nadające się do usunięcia lub innej aranżacji, takie jak np. ścianki działowe.
4. Uwaga: wykonanie dodatkowych ścianek działowych w ramach zmian lokatorskich może spowodować zmniejszenie powierzchni użytkowej lokalu.
5. Informacje na karcie nie stanowią oferty handlowej w rozumieniu art. 66 kodeksu cywilnego.
6. Wskazany na niniejszej karcie numer lokalu mieszkalnego jest numerem docelowym i może różnić się od numeru określonego w projekcie budowlanym.

0 1 2 3 4 5 m