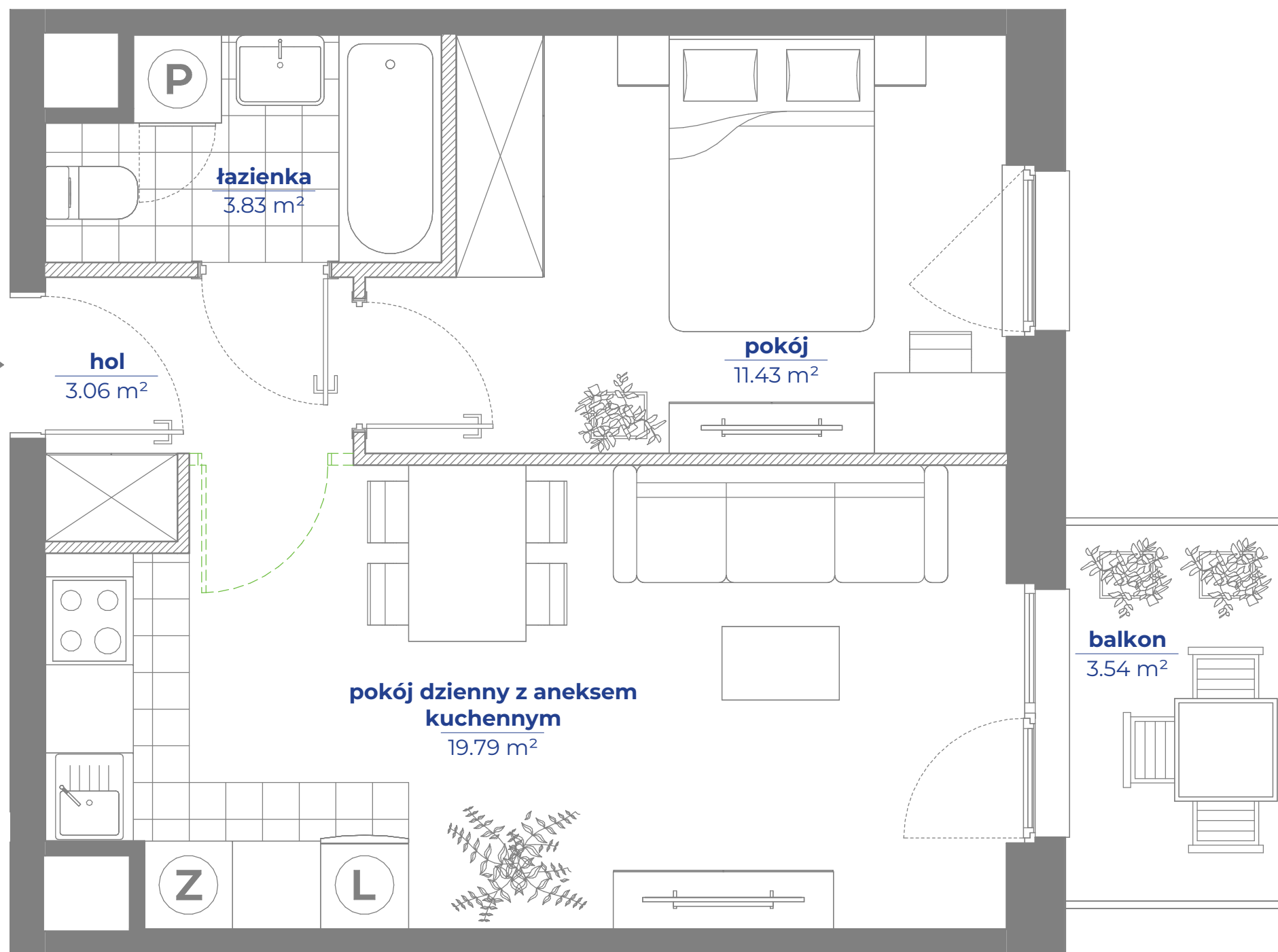


MIESZKANIE NR 20 · 2 POKOJE · 39.13 m²



Potencjalna możliwość aranżacyjna przebiegu ścianek działowych, nadproży; do wykonania w ramach odpłatnej procedury zmian lokatorskich zgodnie z postanowieniami odrębnej umowy

Spravia

Spravia Kołtątajówka Sp. z o. o.
osiedlekollatajowka.pl

OSIEDLE KOŁTĄTAJÓWKA

Kraków
ul. Kuźnicy Kołtątajowskiej

DANE LOKALU:

LOKAL NR	LICZBA POKOI	POW. SPRZEDAŻOWA
20	2	39.13 m ²
BLOK	KLATKA NR	PIĘTRO
A	1	1

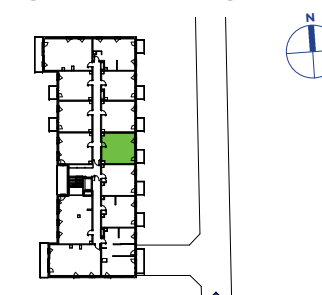
ZESTAWIENIE POWIERZCHNI

pokój dzienny z aneksem kuchennym	19.79 m ²
pokój	11.43 m ²
łazienka	3.83 m ²
hol	3.06 m ²
powierzchnia użytkowa	38.11 m²

Powierzchnia zajęta przez elementy nadające się do usunięcia lub innej aranżacji, w tym ścianki działowe nie będące elementem konstrukcji i nie zawierające szachtów instalacyjnych

balkon 3.54 m²

POŁOŻENIE MIESZKANIA W BUDYNKU



ul. Kuźnicy Kołtątajowskiej

WARTOŚĆ
BRUTTO (PLN):

PROJEKTANT

ucees

- Aranżacja lokalu mieszkalnego przedstawiona na rzucie jest przykładowa.
- Powierzchnia sprzedażowa stanowi sumę powierzchni użytkowej lokalu oraz powierzchni lokalu zajętej przez elementy nadające się do usunięcia lub innej aranżacji, w tym ścianki działowe nie będące elementem konstrukcji i nie zawierające szachtów instalacyjnych.
- Powierzchnia użytkowa lokalu określona jest na podstawie Rozporządzenia Ministra Rozwoju z dnia 11 września 2020 r. w sprawie szczegółowego zakresu i formy projektu budowlanego oraz uwzględnieniu treści Polskiej Normy PN-ISO 9836:2022-07
- Niniejsza karta katalogowa opracowana została na podstawie projektu wykonawczego. W toku dalszego projektowania, budowy lub zmian lokatorskich, mogą nastąpić zmiany w stosunku do informacji zawartych na karcie katalogowej, w szczególności w zakresie: powierzchni sprzedażowej, powierzchni użytkowej, układu pomieszczeń oraz usytuowania elementów nadających się do usunięcia lub innej aranżacji, takich jak np. ścianki działowe.
- Informacje na karcie nie stanowią oferty handlowej w rozumieniu art. 66 kodeksu cywilnego.

0 2 4 6 8 10m