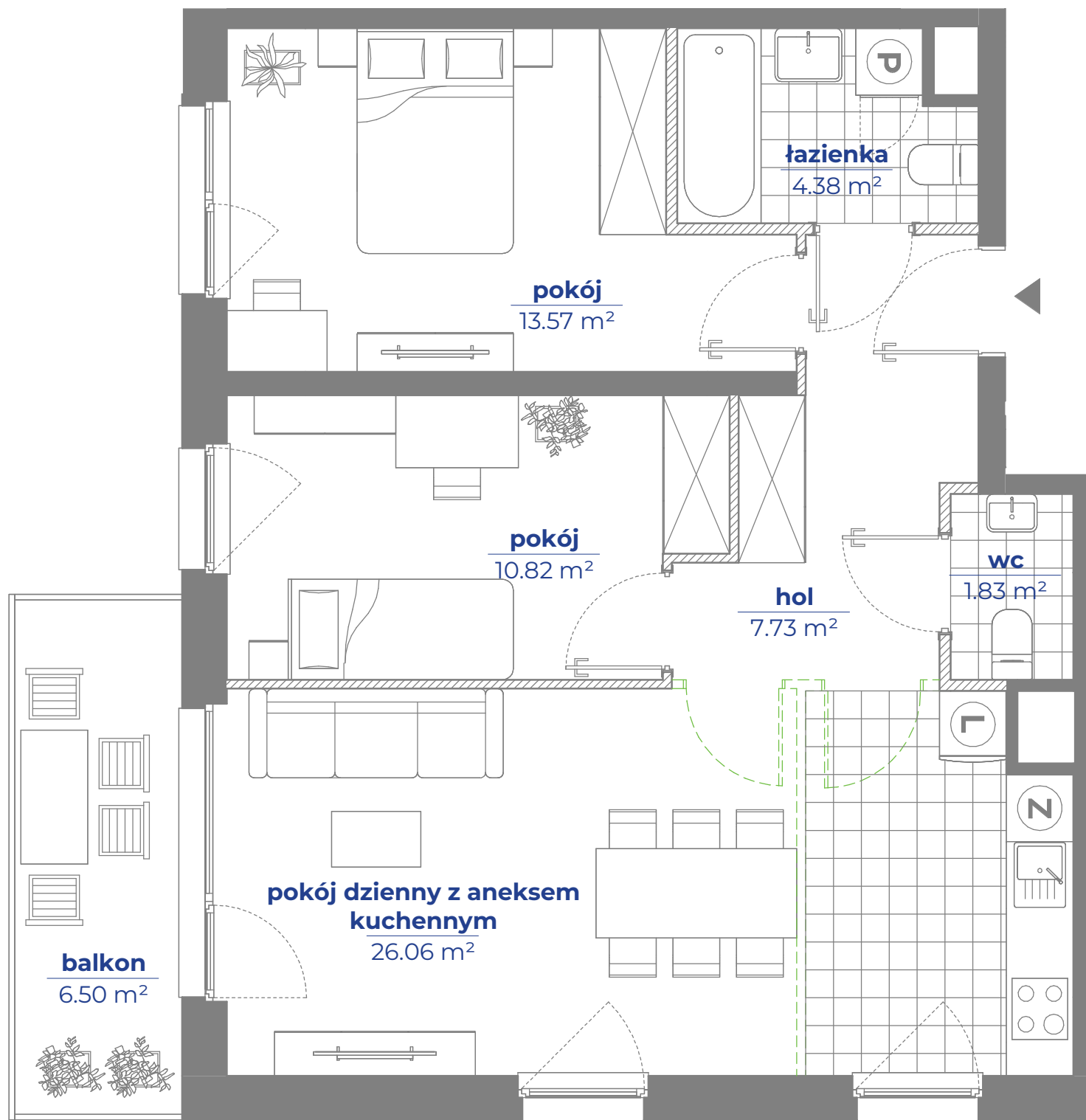
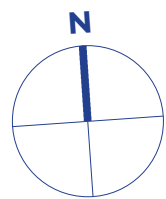


# MIESZKANIE NR 101 · 3 POKOJE · 65.79 m<sup>2</sup>



Potencjalna możliwość aranżacyjna przebiegu ścianek działowych, nadproży; do wykonania w ramach odpłatnej procedury zmian lokatorskich zgodnie z postanowieniami odrębnej umowy

## Spravia

Spravia Kołtatajówka Sp. z o. o.  
osiedlekollatajowka.pl

### OSIEDLE KOŁTATAJÓWKA

Kraków  
ul. Kuźnicy Kołtatajowskiej

#### DANE LOKALU:

| LOKAL NR | LICZBA POKOI | POW. SPRZEDAŻOWA     |
|----------|--------------|----------------------|
| 101      | 3            | 65.79 m <sup>2</sup> |
| BLOK     | KLATKA NR    | PIĘTRO               |
| B        | 1            | 3                    |

#### ZESTAWIENIE POWIERZCHNI

|                                                                                                                                                                                     |                            |
|-------------------------------------------------------------------------------------------------------------------------------------------------------------------------------------|----------------------------|
| pokój dzienny z aneksem kuchennym                                                                                                                                                   | 26.06 m <sup>2</sup>       |
| pokój                                                                                                                                                                               | 13.57 m <sup>2</sup>       |
| pokój                                                                                                                                                                               | 10.82 m <sup>2</sup>       |
| hol                                                                                                                                                                                 | 7.73 m <sup>2</sup>        |
| łazienka                                                                                                                                                                            | 4.38 m <sup>2</sup>        |
| wc                                                                                                                                                                                  | 1.83 m <sup>2</sup>        |
| <b>powierzchnia użytkowa</b>                                                                                                                                                        | <b>64.39 m<sup>2</sup></b> |
| Powierzchnia zajęta przez elementy nadające się do usunięcia lub innej aranżacji, w tym ścianki działowe nie będące elementem konstrukcji i nie zawierające szachtów instalacyjnych | 1.40 m <sup>2</sup>        |
| balkon                                                                                                                                                                              | 6.50 m <sup>2</sup>        |

#### POŁOŻENIE MIESZKANIA W BUDYNKU



ul. Kuźnicy Kołtatajowskiej

WARTOŚĆ  
BRUTTO (PLN):

PROJEKTANT

**Ucees**

- Aranżacja lokalu mieszkalnego przedstawiona na rzucie jest przykładowa.
- Powierzchnia sprzedażowa stanowi sumę powierzchni użytkowej lokalu oraz powierzchni lokalu zajętej przez elementy nadające się do usunięcia lub innej aranżacji, w tym ścianki działowe nie będące elementem konstrukcji i nie zawierające szachtów instalacyjnych.
- Powierzchnia użytkowa lokalu określona jest na podstawie Rozporządzenia Ministra Rozwoju z dnia 11 września 2020 r. w sprawie szczegółowego zakresu i formy projektu budowlanego oraz uwzględnieniu treści Polskiej Normy PN-ISO 9836:2022-07
- Niniejsza karta katalogowa opracowana została na podstawie projektu wykonawczego. W toku dalszego projektowania, budowy lub zmian lokatorskich, mogą nastąpić zmiany w stosunku do informacji zawartych na karcie katalogowej, w szczególności w zakresie: powierzchni sprzedażowej, powierzchni użytkowej, układu pomieszczeń oraz usytuowania elementów nadających się do usunięcia lub innej aranżacji, takich jak np. ścianki działowe.
- Informacje na karcie nie stanowią oferty handlowej w rozumieniu art. 66 kodeksu cywilnego.

0 2 4 6 8 10m