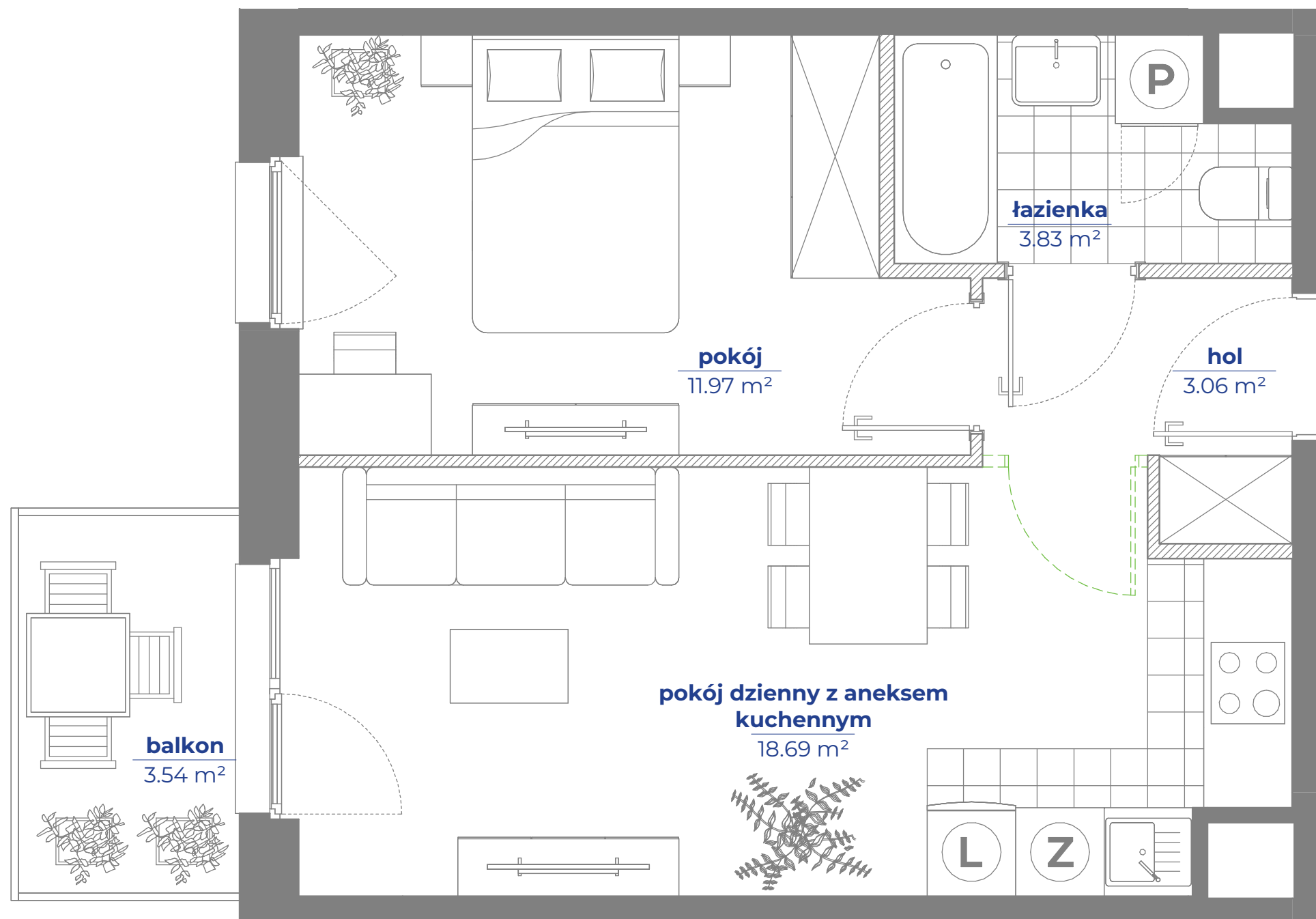
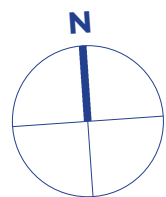


# MIESZKANIE NR 103 · 2 POKOJE · 38.60 m<sup>2</sup>



Potencjalna możliwość aranżacyjna przebiegu ścianek działowych, nadproży; do wykonania w ramach odpłatnej procedury zmian lokatorskich zgodnie z postanowieniami odrębnej umowy

## Spravia

Spravia Kołtątajówka Sp. z o. o.  
osiedlekollatajowka.pl

### OSIEDLE KOŁTĄTAJÓWKA

Kraków  
ul. Kuźnicy Kołtątajowskiej

#### DANE LOKALU:

LOKAL NR	LICZBA POKOI	POW. SPRZEDAŻOWA
103	2	38.60 m <sup>2</sup>
BLOK	KLATKA NR	PIĘTRO
B	1	4

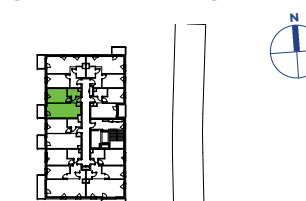
#### ZESTAWIENIE POWIERZCHNI

pokój dzienny z aneksem kuchennym	18.69 m <sup>2</sup>
pokój	11.97 m <sup>2</sup>
łazienka	3.83 m <sup>2</sup>
hol	3.06 m <sup>2</sup>
<b>powierzchnia użytkowa</b>	<b>37.55 m<sup>2</sup></b>

Powierzchnia zajęta przez elementy nadające się do usunięcia lub innej aranżacji, w tym ścianki działowe nie będące elementem konstrukcji i nie zawierające szachtów instalacyjnych

balkon 3.54 m<sup>2</sup>

#### POŁOŻENIE MIESZKANIA W BUDYNKU



ul. Kuźnicy Kołtątajowskiej

WARTOŚĆ  
BRUTTO (PLN):

PROJEKTANT

## Ucees

1. Aranżacja lokalu mieszkalnego przedstawiona na rzucie jest przykładowa.

2. Powierzchnia sprzedażowa stanowi sumę powierzchni użytkowej lokalu oraz powierzchni lokalu zajętej przez elementy nadające się do usunięcia lub innej aranżacji, w tym ścianki działowe nie będące elementem konstrukcji i nie zawierające szachtów instalacyjnych.

3. Powierzchnia użytkowa lokalu określona jest na podstawie Rozporządzenia Ministra Rozwoju z dnia 11 września 2020 r. w sprawie szczegółowego zakresu i formy projektu budowlanego oraz uwzględnieniu treści Polskiej Normy PN-ISO 9836:2022-07

4. Niniejsza karta katalogowa opracowana została na podstawie projektu wykonawczego. W toku dalszego projektowania, budowy lub zmian lokatorskich, mogą nastąpić zmiany w stosunku do informacji zawartych na karcie katalogowej, w szczególności w zakresie: powierzchni sprzedażowej, powierzchni użytkowej, układu pomieszczeń oraz usytuowania elementów nadających się do usunięcia lub innej aranżacji, takich jak np. ścianki działowe.

5. Informacje na karcie nie stanowią oferty handlowej w rozumieniu art. 66 kodeksu cywilnego.

0 2 4 6 8 10m