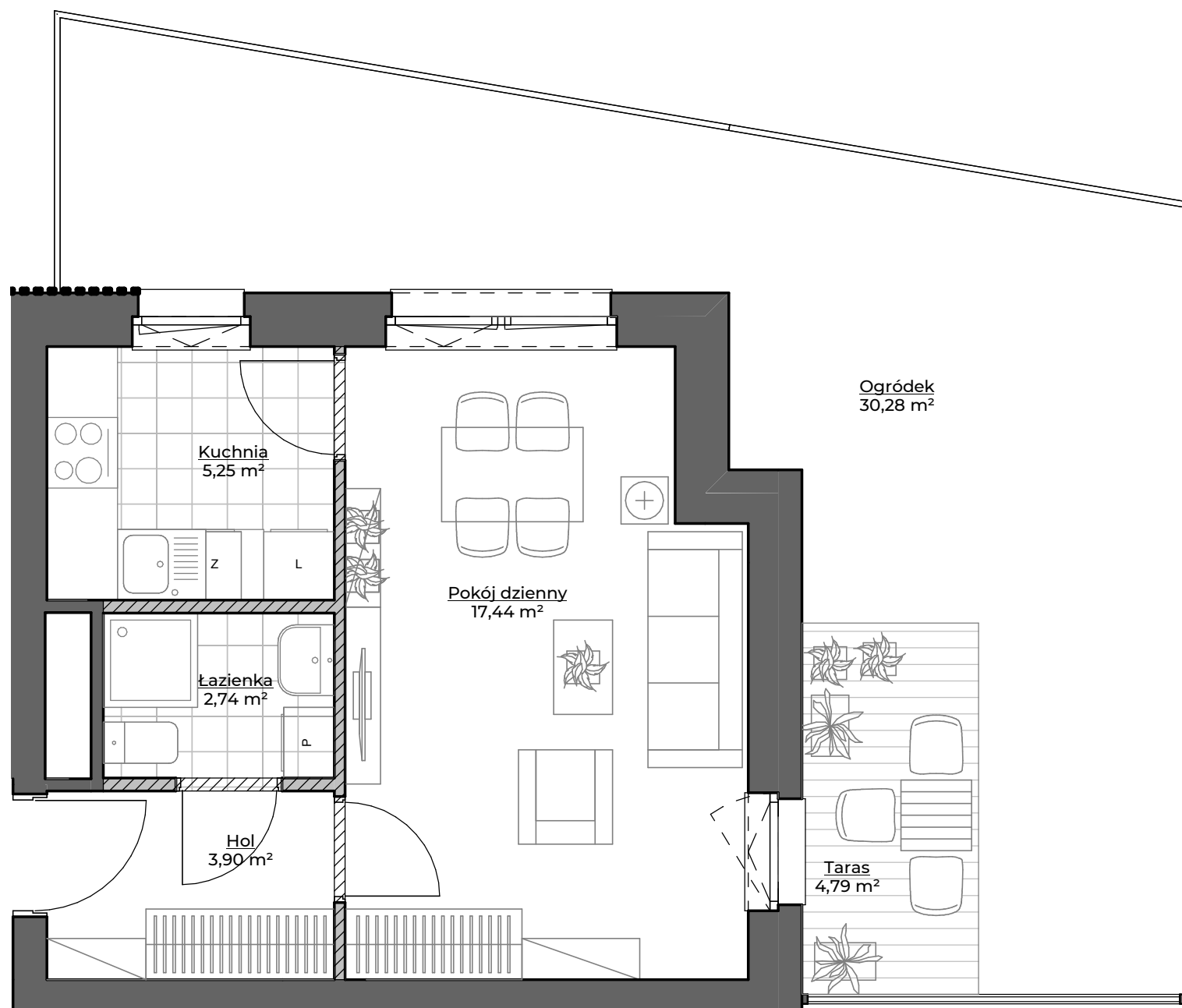




solano

# MIESZKANIE NR 1 1 POKÓJ / 30,25 m<sup>2</sup>




solano

Gdynia, ul. Strzelców, Mały Kack

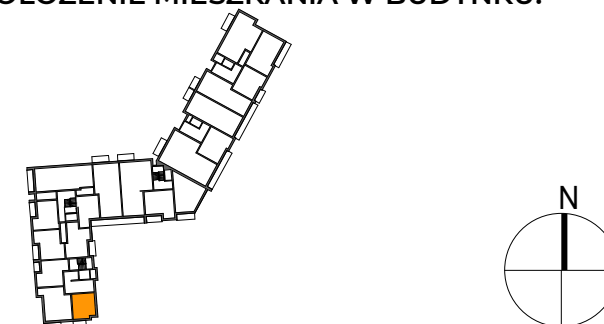
## DANE LOKALU:

LOKAL	LICZBA POKOI	POW. SPRZEDAŻOWA
1	1	30,25 m <sup>2</sup>
BUDYNEK	KLATKA	PIĘTRO
A	A	1

## ZESTAWIENIE POWIERZCHNI:

Pokój dzienny	17,44 m <sup>2</sup>
Kuchnia	5,25 m <sup>2</sup>
Łazienka	2,74 m <sup>2</sup>
Hol	3,90 m <sup>2</sup>
Suma: powierzchnia użytkowa	29,33 m <sup>2</sup>
 Powierzchnia zajęta przez elementy nadające się do demontażu, w tym ścianki działowe nie będące elementem konstrukcji i nie zawierające szachtów instalacyjnych	0,92 m <sup>2</sup>
Suma: powierzchnia sprzedażowa	30,25 m <sup>2</sup>
Ogródek	30,28 m <sup>2</sup>
Taras	4,79 m <sup>2</sup>

## POŁOŻENIE MIESZKANIA W BUDYNKU:



## WARTOŚĆ BRUTTO (PLN):

## PROJEKTANT:

**KWADRAT**  
STUDIO ARCHITEKTONICZNE

**rebelconcept**  
K&M Droszcz Architekci

# spraviva

Spraviva Sp. z o. o.  
www.spraviva.pl

1. Aranżacja lokalu mieszkalnego przedstawiona na rzucie jest przykładowa.

2. Powierzchnia sprzedażowa stanowi sumę powierzchni użytkowej lokalu oraz powierzchni lokalu zajętej przez elementy nadające się do demontażu, w tym ścianki działowe nie będące elementem konstrukcji i nie zawierające szachtów instalacyjnych.

3. Powierzchnia użytkowa lokalu określona jest na podstawie Rozporządzenia Ministra Rozwoju z dnia 11 września 2020 r. w sprawie szczegółowego zakresu i formy projektu budowlanego oraz przy uwzględnieniu treści Polskiej Normy PN-ISO 9836:2015-12.

4. Niniejsza karta katalogowa opracowana została na podstawie projektu wykonawczego. W toku dalszego projektowania, budowy lub zmian lokatorskich, mogą nastąpić zmiany w stosunku do informacji zawartych na karcie katalogowej, w szczególności w zakresie:

powierzchni sprzedażowej, powierzchni użytkowej, układu pomieszczeń oraz usytuowania elementów nadających się do demontażu, takich jak np. ścianki działowe.

5. Informacje na karcie nie stanowią oferty handlowej w rozumieniu art. 66 kodeksu cywilnego.