



solano

MIESZKANIE NR 106 4 POKOJE +A / 128,13 m²



solano

Gdynia, ul. Strzelców, Mały Kack

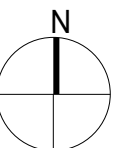
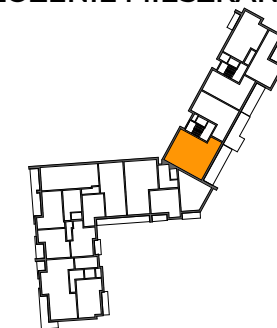
DANE LOKALU:

LOKAL	LICZBA POKOI	POW. SPRZEDAŻOWA
106	4 + ANTRESOLA	128,13 m ²
BUDYNEK	KLATKA	PIĘTRO
A	D	5

ZESTAWIENIE POWIERZCHNI:

Pokój+Aneks kuchenny+Hol	45,95 m ²
Pokój	10,72 m ²
Pokój	10,49 m ²
Pokój	10,72 m ²
WC	1,50 m ²
Łazienka	5,02 m ²
Wnęka garderobiana	2,19 m ²
Suma: powierzchnia użytkowa	86,59 m ²
Antresola	38,79 m ²
Powierzchnia zajęta przez elementy nadające się do demontażu, w tym ścianki działowe nie będące elementem konstrukcji i nie zawierające szachtów instalacyjnych	2,75 m ²
Suma: powierzchnia sprzedażowa	128,13 m ²
Taras	24,30 m ²
Taras	35,78 m ²

POŁOŻENIE MIESZKANIA W BUDYNKU:



WARTOŚĆ BRUTTO (PLN):

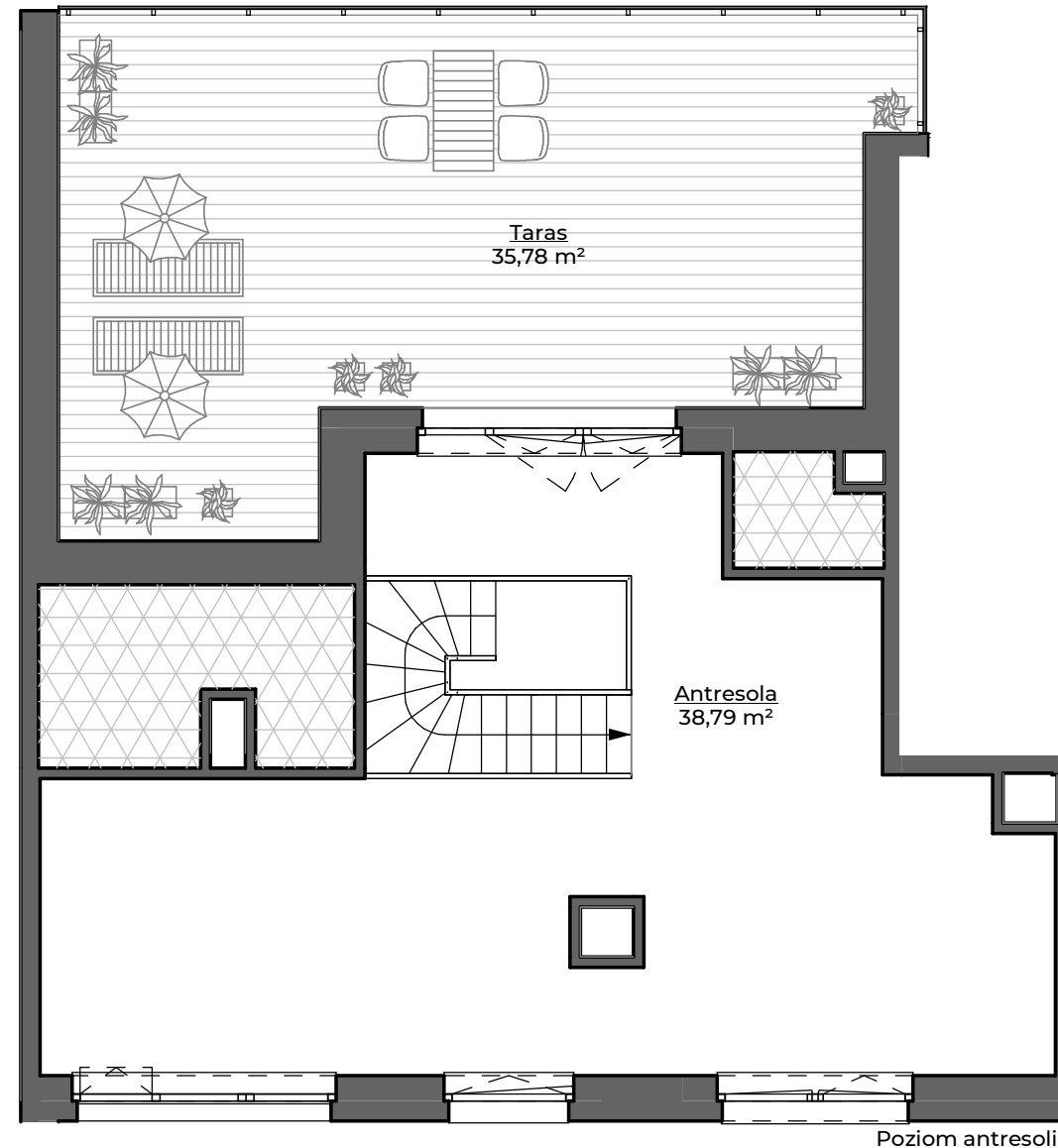
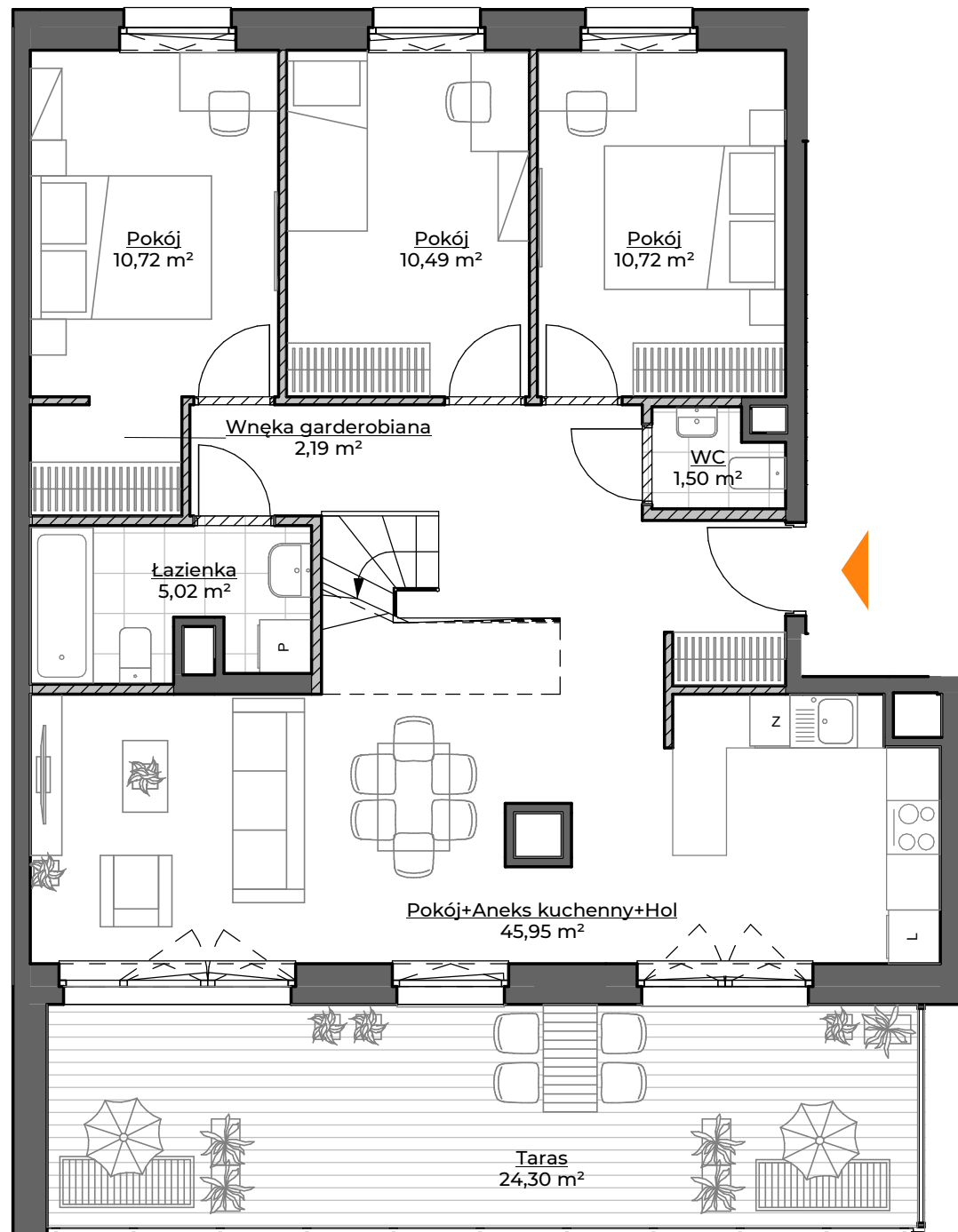
PROJEKTANT:

KWADRAT
STUDIO ARCHITEKTONICZNE

rebelconcept
K&M Droszcz Architekci

spravia

Spravia Sp. z o. o.
www.spravia.pl



Poziom antresoli



- Aranżacja lokalu mieszkalnego przedstawiona na rzucie jest przykładowa.
- Powierzchnia sprzedażowa stanowi sumę powierzchni użytkowej lokalu, powierzchni lokalu zajętej przez elementy nadające się do demontażu, w tym ścianki działowe nie będące elementem konstrukcji i nie zawierające szachtów instalacyjnych oraz antresoli.
- Powierzchnia użytkowa lokalu określona jest na podstawie Rozporządzenia Ministra Rozwoju z dnia 11 września 2020 r. w sprawie szczegółowego zakresu i formy projektu budowlanego oraz przy uwzględnieniu treści Polskiej Normy PN-ISO 9836:2015-12.
- Niniejsza karta katalogowa opracowana została na podstawie projektu wykonawczego. W toku dalszego projektowania, budowy lub zmian lokatorskich, mogą nastąpić zmiany w stosunku do informacji zawartych na karcie katalogowej, w szczególności w zakresie: powierzchni sprzedażowej, powierzchni użytkowej, układu pomieszczeń oraz usytuowania elementów nadających się do demontażu, takich jak np. ścianki działowe.
- Informacje na karcie nie stanowią oferty handlowej w rozumieniu art. 66 kodeksu cywilnego.