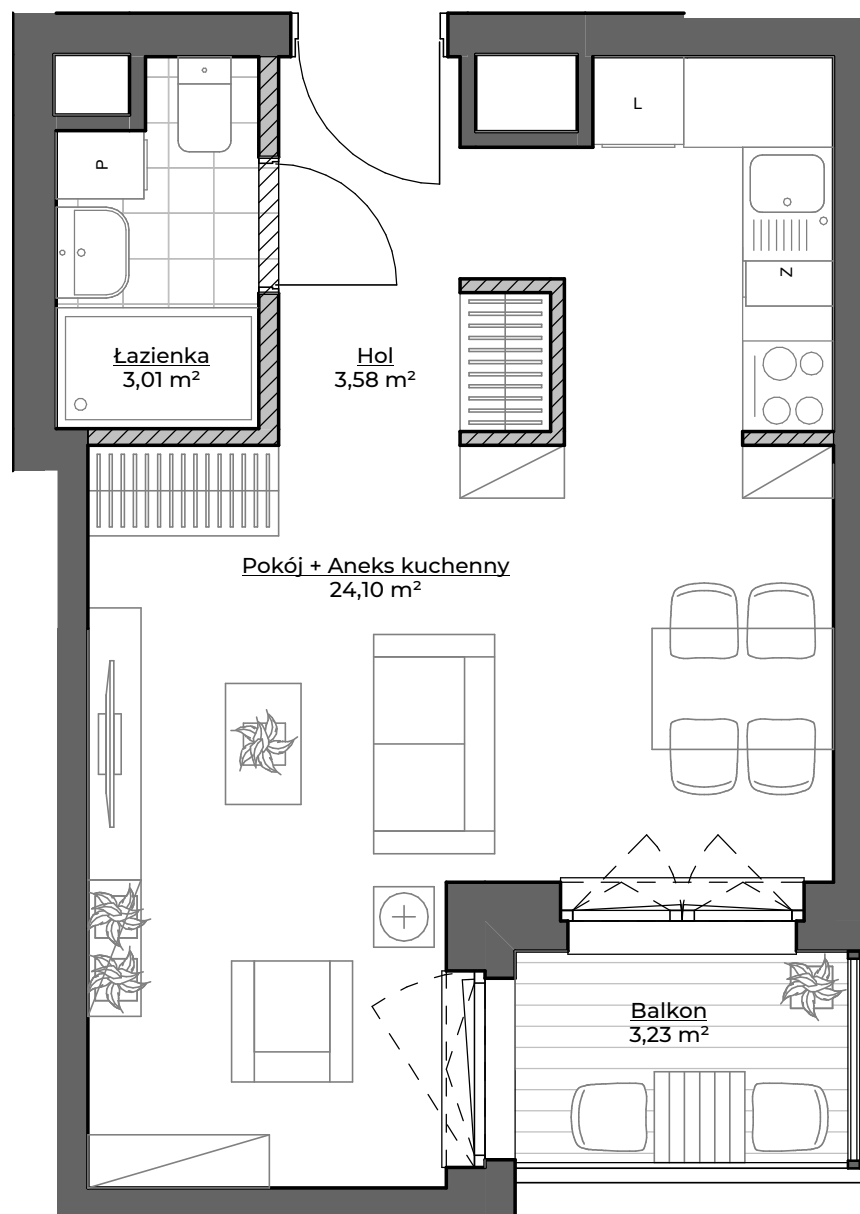




solano

# MIESZKANIE NR 56 1 POKÓJ / 31,41 m<sup>2</sup>



1. Aranżacja lokalu mieszkalnego przedstawiona na rzucie jest przykładowa.
2. Powierzchnia sprzedażowa stanowi sumę powierzchni użytkowej lokalu oraz powierzchni lokalu zajętej przez elementy nadające się do demontażu, w tym ścianki działowe nie będące elementem konstrukcji i nie zawierające szachtów instalacyjnych.
3. Powierzchnia użytkowa lokalu określona jest na podstawie Rozporządzenia Ministra Rozwoju z dnia 11 września 2020 r. w sprawie szczegółowego zakresu i formy projektu budowlanego oraz przy uwzględnieniu treści Polskiej Normy PN-ISO 9836:2015-12.
4. Niniejsza karta katalogowa opracowana została na podstawie projektu wykonawczego. W toku dalszego projektowania, budowy lub zmian lokatorskich, mogą nastąpić zmiany w stosunku do informacji zawartych na karcie katalogowej, w szczególności w zakresie: powierzchni sprzedażowej, powierzchni użytkowej, układu pomieszczeń oraz usytuowania elementów nadających się do demontażu, takich jak np. ścianki działowe.
5. Informacje na karcie nie stanowią oferty handlowej w rozumieniu art. 66 kodeksu cywilnego.



solano

Gdynia, ul. Strzelców, Mały Kack

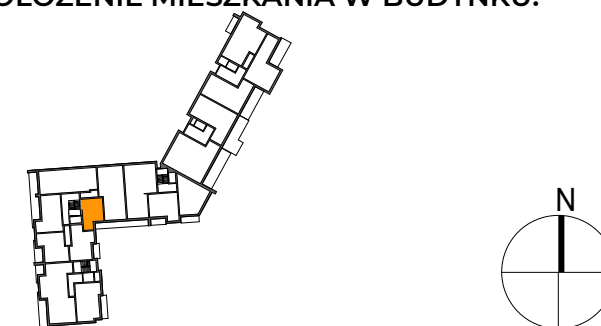
## DANE LOKALU:

LOKAL	LICZBA POKOI	POW. SPRZEDAŻOWA
56	1	31,41 m <sup>2</sup>
BUDYNEK	KLATKA	PIĘTRO
A	B	5

## ZESTAWIENIE POWIERZCHNI:

Pokój + Aneks kuchenny	24,10 m <sup>2</sup>
Łazienka	3,01 m <sup>2</sup>
Hol	3,58 m <sup>2</sup>
Suma: powierzchnia użytkowa	30,69 m <sup>2</sup>
Powierzchnia zajęta przez elementy nadające się do demontażu, w tym ścianki działowe nie będące elementem konstrukcji i nie zawierające szachtów instalacyjnych	0,72 m <sup>2</sup>
Suma: powierzchnia sprzedażowa	31,41 m <sup>2</sup>
Balkon	3,23 m <sup>2</sup>

## POŁOŻENIE MIESZKANIA W BUDYNKU:

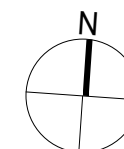


## WARTOŚĆ BRUTTO (PLN):

## PROJEKTANT:

**KWADRAT**  
STUDIO ARCHITEKTONICZNE

**rebelconcept**  
K&M Droszcz Architekci



# spraviva

Spraviva Sp. z o. o.  
www.spraviva.pl