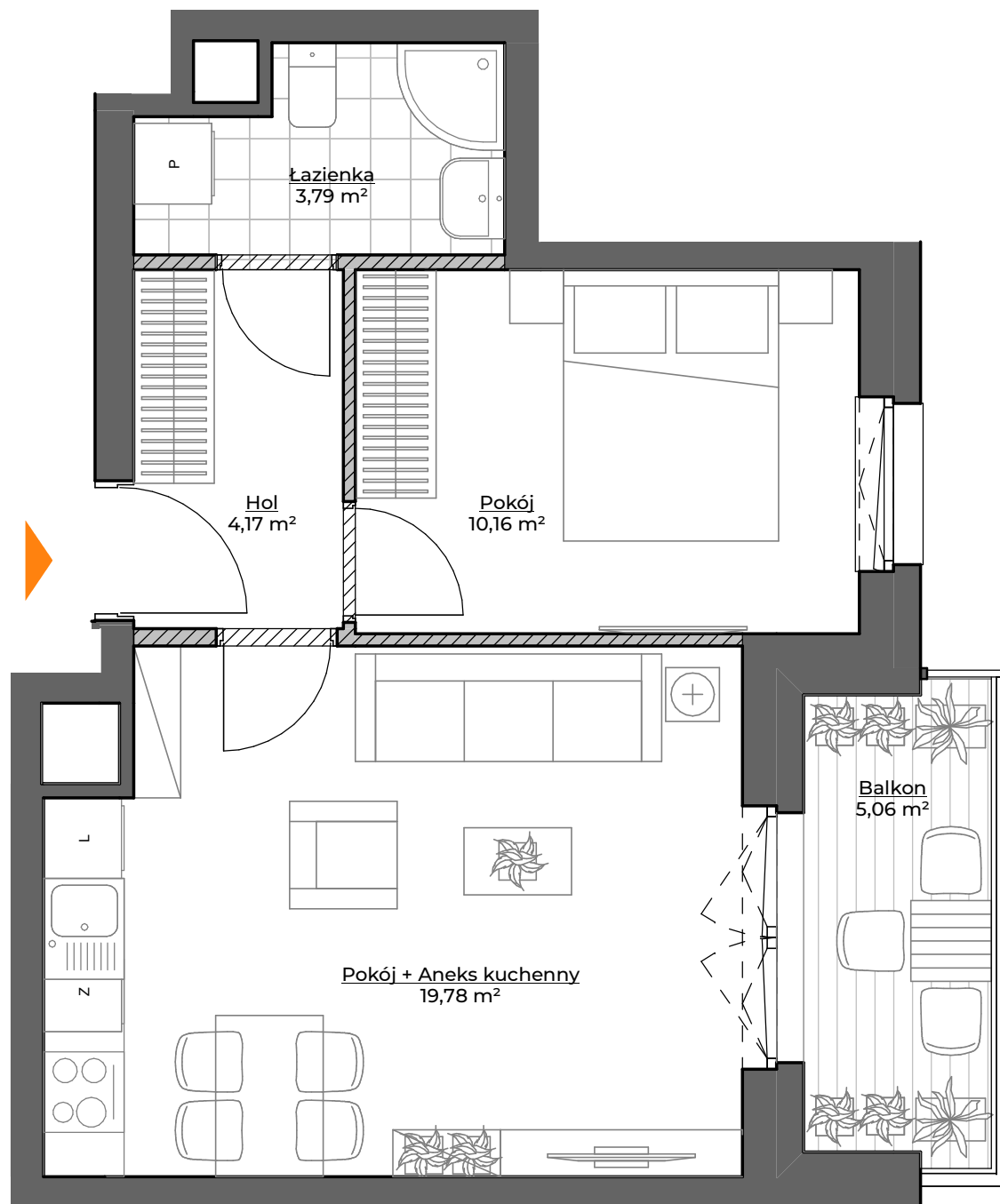




solano

# MIESZKANIE NR 57

## 2 POKOJE / 38,92 m<sup>2</sup>



0 1 2 3 4 5 m

1. Aranżacja lokalu mieszkalnego przedstawiona na rzucie jest przykładowa.
2. Powierzchnia sprzedażowa stanowi sumę powierzchni użytkowej lokalu oraz powierzchni lokalu zajętej przez elementy nadające się do demontażu, w tym ścianki działowe nie będące elementem konstrukcji i nie zawierające szachtów instalacyjnych.
3. Powierzchnia użytkowa lokalu określona jest na podstawie Rozporządzenia Ministra Rozwoju z dnia 11 września 2020 r. w sprawie szczegółowego zakresu i formy projektu budowlanego oraz przy uwzględnieniu treści Polskiej Normy PN-ISO 9836:2015-12.
4. Niniejsza karta katalogowa opracowana została na podstawie projektu wykonawczego. W toku dalszego projektowania, budowy lub zmian lokatorskich, mogą nastąpić zmiany w stosunku do informacji zawartych na karcie katalogowej, w szczególności w zakresie: powierzchni sprzedażowej, powierzchni użytkowej, układu pomieszczeń oraz usytuowania elementów nadających się do demontażu, takich jak np. ścianki działowe.
5. Informacje na karcie nie stanowią oferty handlowej w rozumieniu art. 66 kodeksu cywilnego.




solano

Gdynia, ul. Strzelców, Mały Kack

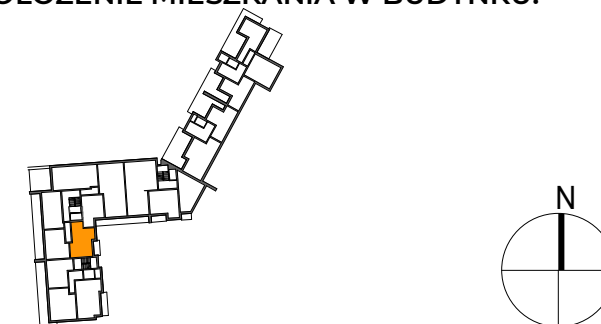
### DANE LOKALU:

LOKAL	LICZBA POKOI	POW. SPRZEDAŻOWA
57	2	38,92 m <sup>2</sup>
BUDYNEK	KLATKA	PIĘTRO
A	B	6

### ZESTAWIENIE POWIERZCHNI:

Pokój + Aneks kuchenny	19,78 m <sup>2</sup>
Pokój	10,16 m <sup>2</sup>
Łazienka	3,79 m <sup>2</sup>
Hol	4,17 m <sup>2</sup>
Suma: powierzchnia użytkowa	37,90 m <sup>2</sup>
 Powierzchnia zajęta przez elementy nadające się do demontażu, w tym ścianki działowe nie będące elementem konstrukcji i nie zawierające szachtów instalacyjnych	1,02 m <sup>2</sup>
Suma: powierzchnia sprzedażowa	38,92 m <sup>2</sup>
Balkon	5,06 m <sup>2</sup>

### POŁOŻENIE MIESZKANIA W BUDYNKU:



### WARTOŚĆ BRUTTO (PLN):

### PROJEKTANT:

**KWADRAT**  
STUDIO ARCHITEKTONICZNE

**rebelconcept**  
K&M Droszcz Architekci

# spravia

Spravia Sp. z o. o.  
www.spravia.pl