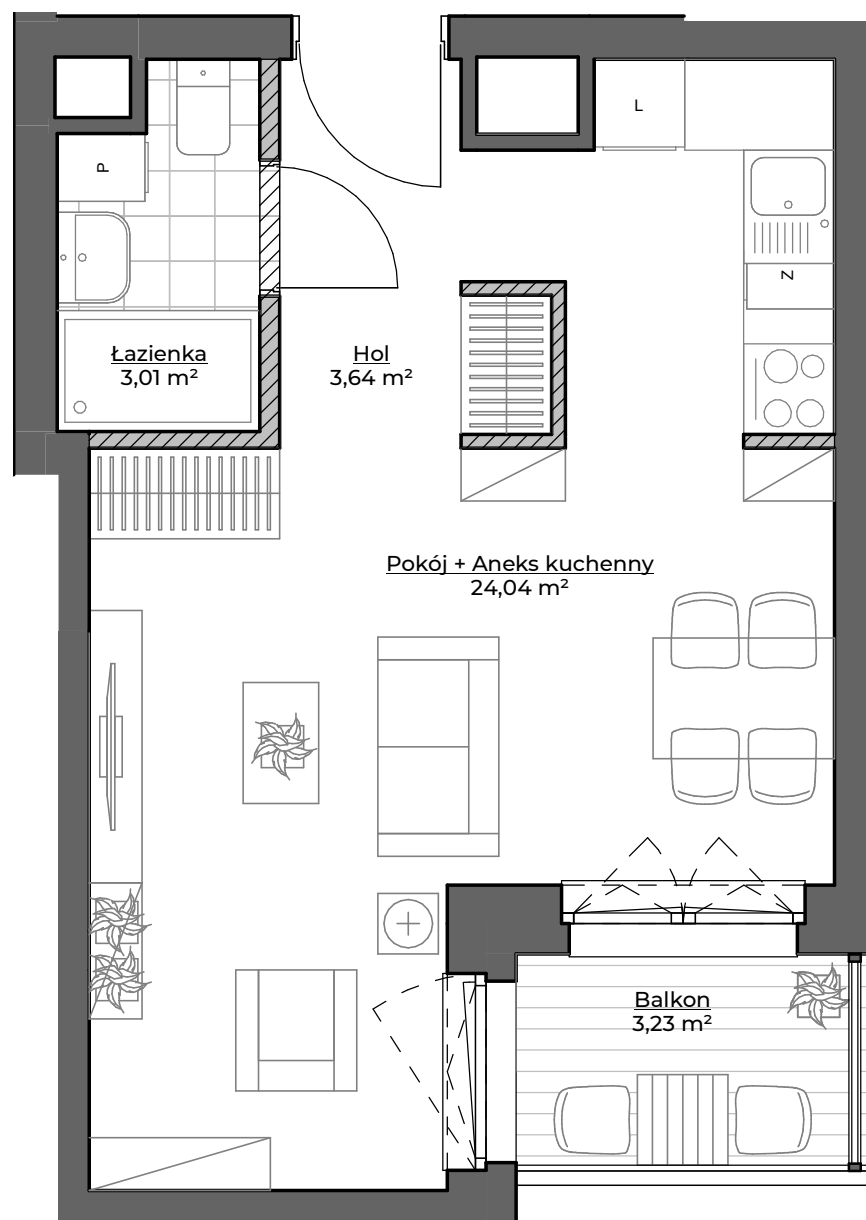




solano

MIESZKANIE NR 62 1 POKÓJ / 31,41 m²



1. Aranżacja lokalu mieszkalnego przedstawiona na rzucie jest przykładowa.
2. Powierzchnia sprzedażowa stanowi sumę powierzchni użytkowej lokalu oraz powierzchni lokalu zajętej przez elementy nadające się do demontażu, w tym ścianki działowe nie będące elementem konstrukcji i nie zawierające szachtów instalacyjnych.
3. Powierzchnia użytkowa lokalu określona jest na podstawie Rozporządzenia Ministra Rozwoju z dnia 11 września 2020 r. w sprawie szczegółowego zakresu i formy projektu budowlanego oraz przy uwzględnieniu treści Polskiej Normy PN-ISO 9836:2015-12.
4. Niniejsza karta katalogowa opracowana została na podstawie projektu wykonawczego. W toku dalszego projektowania, budowy lub zmian lokatorskich, mogą nastąpić zmiany w stosunku do informacji zawartych na karcie katalogowej, w szczególności w zakresie: powierzchni sprzedażowej, powierzchni użytkowej, układu pomieszczeń oraz usytuowania elementów nadających się do demontażu, takich jak np. ścianki działowe.
5. Informacje na karcie nie stanowią oferty handlowej w rozumieniu art. 66 kodeksu cywilnego.



solano

Gdynia, ul. Strzelców, Mały Kack

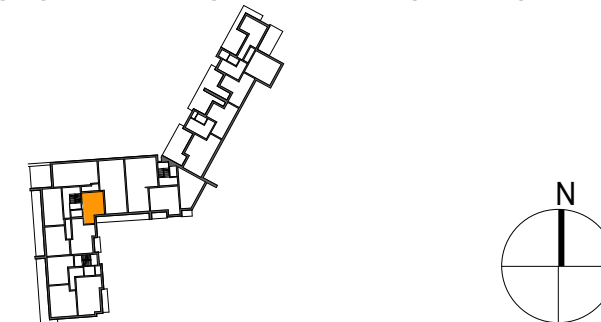
DANE LOKALU:

LOKAL	LICZBA POKOI	POW. SPRZEDAŻOWA
62	1	31,41 m ²
BUDYNEK	KLATKA	PIĘTRO
A	B	6

ZESTAWIENIE POWIERZCHNI:

Pokój + Aneks kuchenny	24,04 m ²
Łazienka	3,01 m ²
Hol	3,64 m ²
Suma: powierzchnia użytkowa	30,69 m ²
Powierzchnia zajęta przez elementy nadające się do demontażu, w tym ścianki działowe nie będące elementem konstrukcji i nie zawierające szachtów instalacyjnych	0,72 m ²
Suma: powierzchnia sprzedażowa	31,41 m ²
Balkon	3,23 m ²

POŁOŻENIE MIESZKANIA W BUDYNKU:



WARTOŚĆ BRUTTO (PLN):

PROJEKTANT:

KWADRAT
STUDIO ARCHITEKTONICZNE

rebelconcept
K&M Droszcz Architekci

spravia

Spravia Sp. z o. o.
www.spravia.pl