



solano

MIESZKANIE NR 7 4 POKOJE / 90,22 m²



solano

Gdynia, ul. Strzelców, Mały Kack

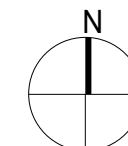
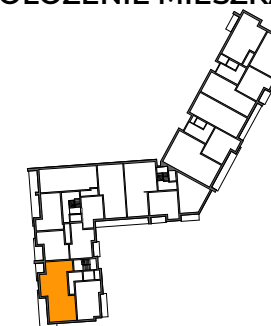
DANE LOKALU:

LOKAL	LICZBA POKOI	POW. SPRZEDAŻOWA
7	4	90,22 m ²
BUDYNEK	KLATKA	PIĘTRO
A	A	3

ZESTAWIENIE POWIERZCHNI:

Pokój dzienny	20,07 m ²
Pokój	10,05 m ²
Pokój	10,04 m ²
Pokój	11,16 m ²
Kuchnia	9,92 m ²
Łazienka	5,67 m ²
Łazienka	3,18 m ²
WC	2,45 m ²
Spiżarnia	2,82 m ²
Hol	6,68 m ²
Korytarz	4,85 m ²
Suma: powierzchnia użytkowa	86,89 m ²
Powierzchnia zajęta przez elementy nadające się do demontażu, w tym ścianki działowe nie będące elementem konstrukcji i nie zawierające szachtów instalacyjnych	3,33 m ²
Suma: powierzchnia sprzedażowa	90,22 m ²
Balkon	4,92 m ²
Balkon	12,36 m ²

POŁOŻENIE MIESZKANIA W BUDYNKU:

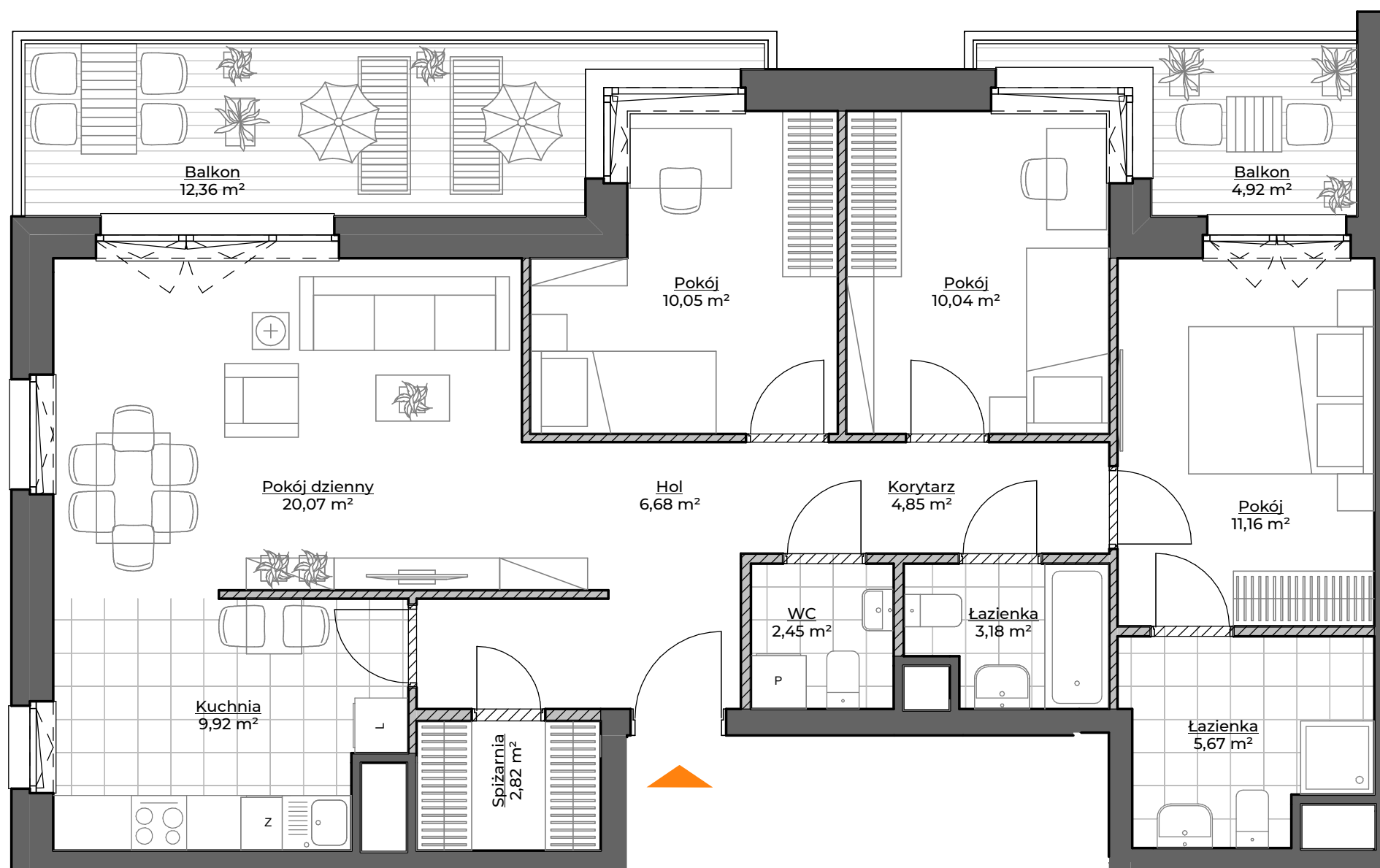


WARTOŚĆ BRUTTO (PLN):

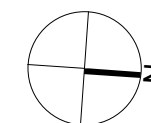
PROJEKTANT:

KWADRAT
STUDIO ARCHITEKTONICZNE

rebelconcept
K&M Droszcz Architekci



0 1 2 3 4 5 m



- Aranżacja lokalu mieszkalnego przedstawiona na rzucie jest przykładowa.
- Powierzchnia sprzedażowa stanowi sumę powierzchni użytkowej lokalu oraz powierzchni lokalu zajętej przez elementy nadające się do demontażu, w tym ścianki działowe nie będące elementem konstrukcji i nie zawierające szachtów instalacyjnych.
- Powierzchnia użytkowa lokalu określona jest na podstawie Rozporządzenia Ministra Rozwoju z dnia 11 września 2020 r. w sprawie szczegółowego zakresu i formy projektu budowlanego oraz przy uwzględnieniu treści Polskiej Normy PN-ISO 9836:2015-12.
- Niniejsza karta katalogowa opracowana została na podstawie projektu wykonawczego. W toku dalszego projektowania, budowy lub zmian lokatorskich, mogą nastąpić zmiany w stosunku do informacji zawartych na karcie katalogowej, w szczególności w zakresie: powierzchni sprzedażowej, powierzchni użytkowej, układu pomieszczeń oraz usytuowania elementów nadających się do demontażu, takich jak np. ścianki działowe.
- Informacje na karcie nie stanowią oferty handlowej w rozumieniu art. 66 kodeksu cywilnego.

spravia

Spravia Sp. z o. o.
www.spravia.pl