



solano

MIESZKANIE NR 70 2 POKOJE +A / 58,55 m²



solano

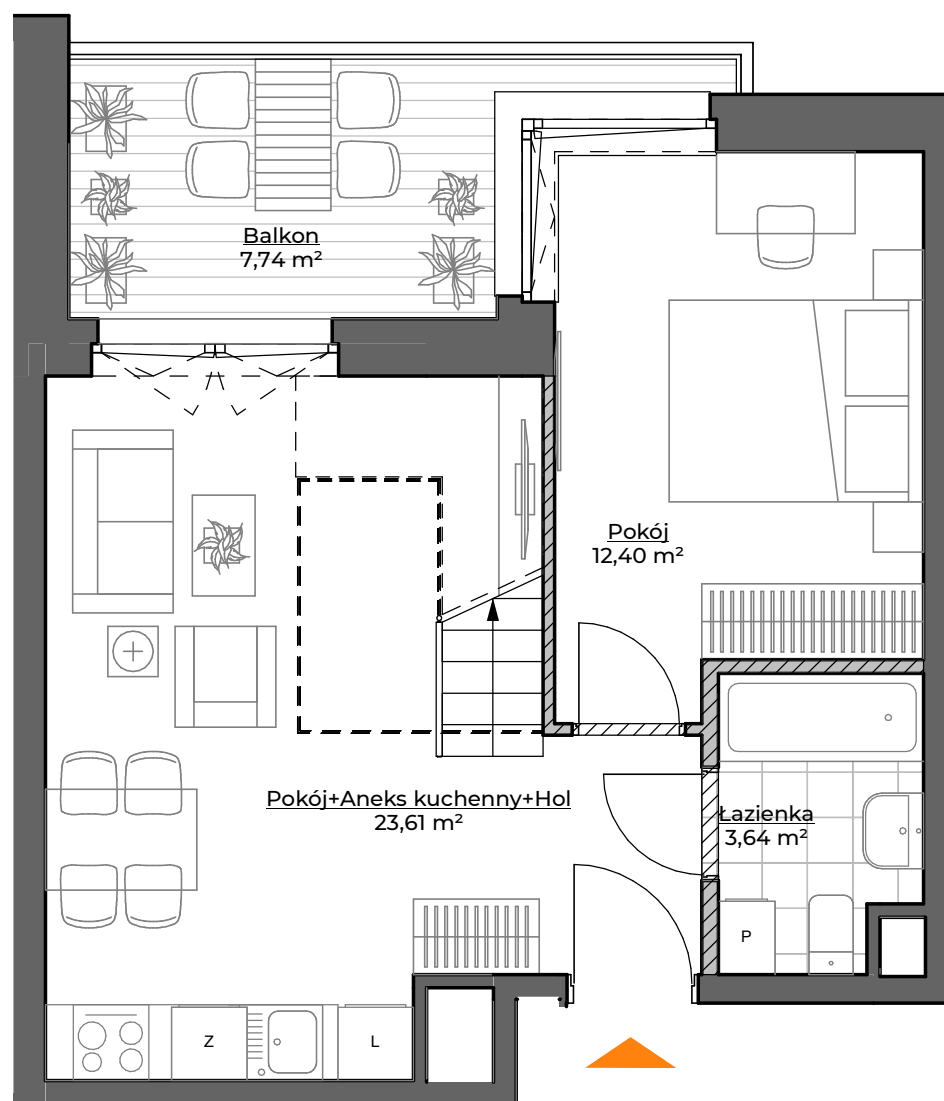
Gdynia, ul. Strzelców, Mały Kack

DANE LOKALU:

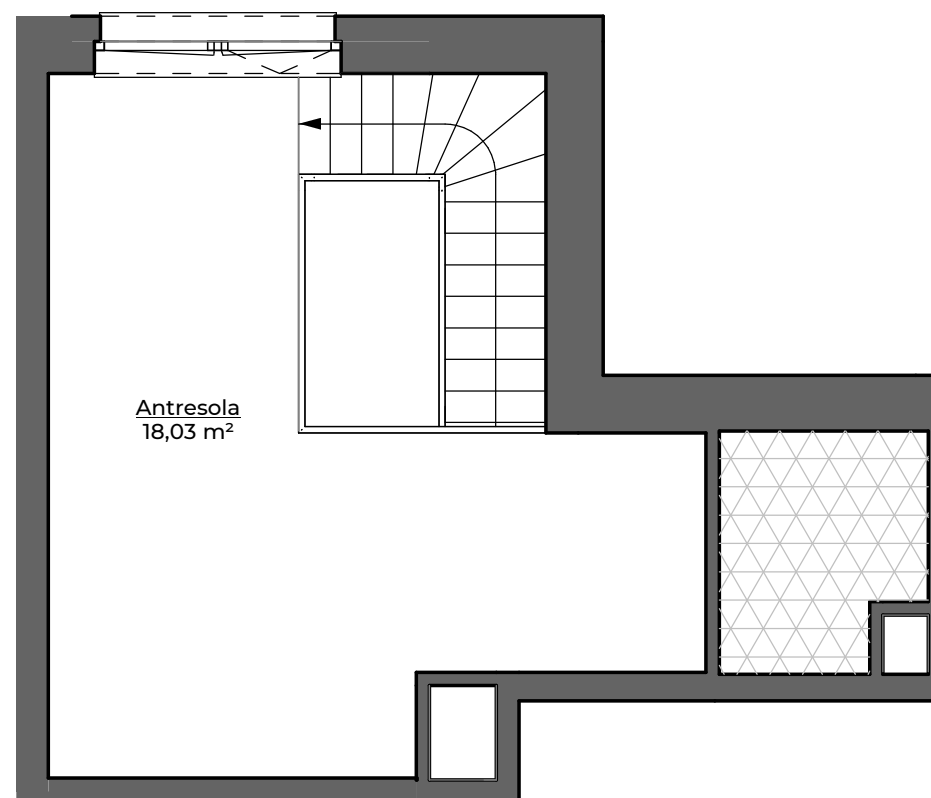
LOKAL	LICZBA POKOI	POW. SPRZEDAŻOWA
70	2 + ANTRESOLA	58,55 m ²
BUDYNEK	KLATKA	PIĘTRO
A	B	8

ZESTAWIENIE POWIERZCHNI:

Pokój+Aneks kuchenny+Hol	23,61 m ²
Pokój	12,40 m ²
Łazienka	3,64 m ²
Suma: powierzchnia użytkowa	39,65 m ²
Antresola	18,03 m ²
Powierzchnia zajęta przez elementy nadające się do demontażu, w tym ścianki działowe nie będące elementem konstrukcji i nie zawierające szachtów instalacyjnych	0,87 m ²
Suma: powierzchnia sprzedażowa	58,55 m ²
Balkon	7,74 m ²

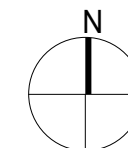
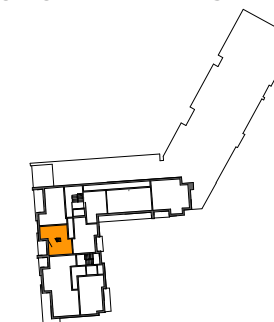


Dolny poziom mieszkania



Poziom antresoli

POŁOŻENIE MIESZKANIA W BUDYNKU:



WARTOŚĆ BRUTTO (PLN):

PROJEKTANT:

KWADRAT
STUDIO ARCHITEKTONICZNE

rebelconcept
K&M Droszcz Architekci

spravia

Spravia Sp. z o. o.
www.spravia.pl

0 1 2 3 4 5 m

1. Aranżacja lokalu mieszkalnego przedstawiona na rzucie jest przykładowa.
2. Powierzchnia sprzedażowa stanowi sumę powierzchni użytkowej lokalu, powierzchni lokalu zajętej przez elementy nadające się do demontażu, w tym ścianki działowe nie będące elementem konstrukcji i nie zawierające szachtów instalacyjnych oraz antresoli.
3. Powierzchnia użytkowa lokalu określona jest na podstawie Rozporządzenia Ministra Rozwoju z dnia 11 września 2020 r. w sprawie szczegółowego zakresu i formy projektu budowlanego oraz przy uwzględnieniu treści Polskiej Normy PN-ISO 9836:2015-12.
4. Niniejsza karta katalogowa opracowana została na podstawie projektu wykonawczego. W toku dalszego projektowania, budowy lub zmian lokatorskich, mogą nastąpić zmiany w stosunku do informacji zawartych na karcie katalogowej, w szczególności w zakresie: powierzchni sprzedażowej, powierzchni użytkowej, układu pomieszczeń oraz usytuowania elementów nadających się do demontażu, takich jak np. ścianki działowe.
5. Informacje na karcie nie stanowią oferty handlowej w rozumieniu art. 66 kodeksu cywilnego.

