

MIESZKANIE NR 80

4 POKOJE / 80,34 m²




solano

Gdynia, ul. Strzelców, Mały Kack

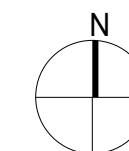
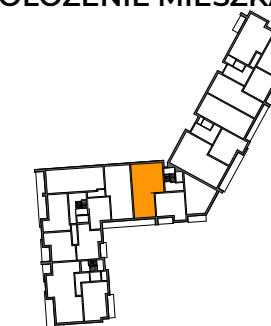
DANE LOKALU:

LOKAL	LICZBA POKOI	POW. SPRZEDAŻOWA
80	4	80,34 m ²
BUDYNEK	KLATKA	PIĘTRO
A	C	2

ZESTAWIENIE POWIERZCHNI:

Pokój + Aneks kuchenny	27,69 m ²
Pokój	10,96 m ²
Pokój	9,40 m ²
Pokój	10,20 m ²
Łazienka	3,43 m ²
WC	1,61 m ²
Korytarz	6,00 m ²
Hol	5,91 m ²
Wnęka garderobiana	2,46 m ²
Suma: powierzchnia użytkowa	77,66 m ²
 Powierzchnia zajęta przez elementy nadające się do demontażu, w tym ścianki działowe nie będące elementem konstrukcji i nie zawierające szachtów instalacyjnych	2,68 m ²
Suma: powierzchnia sprzedażowa	80,34 m ²
Balkon	8,47 m ²

POŁOŻENIE MIESZKANIA W BUDYNKU:



WARTOŚĆ BRUTTO (PLN):

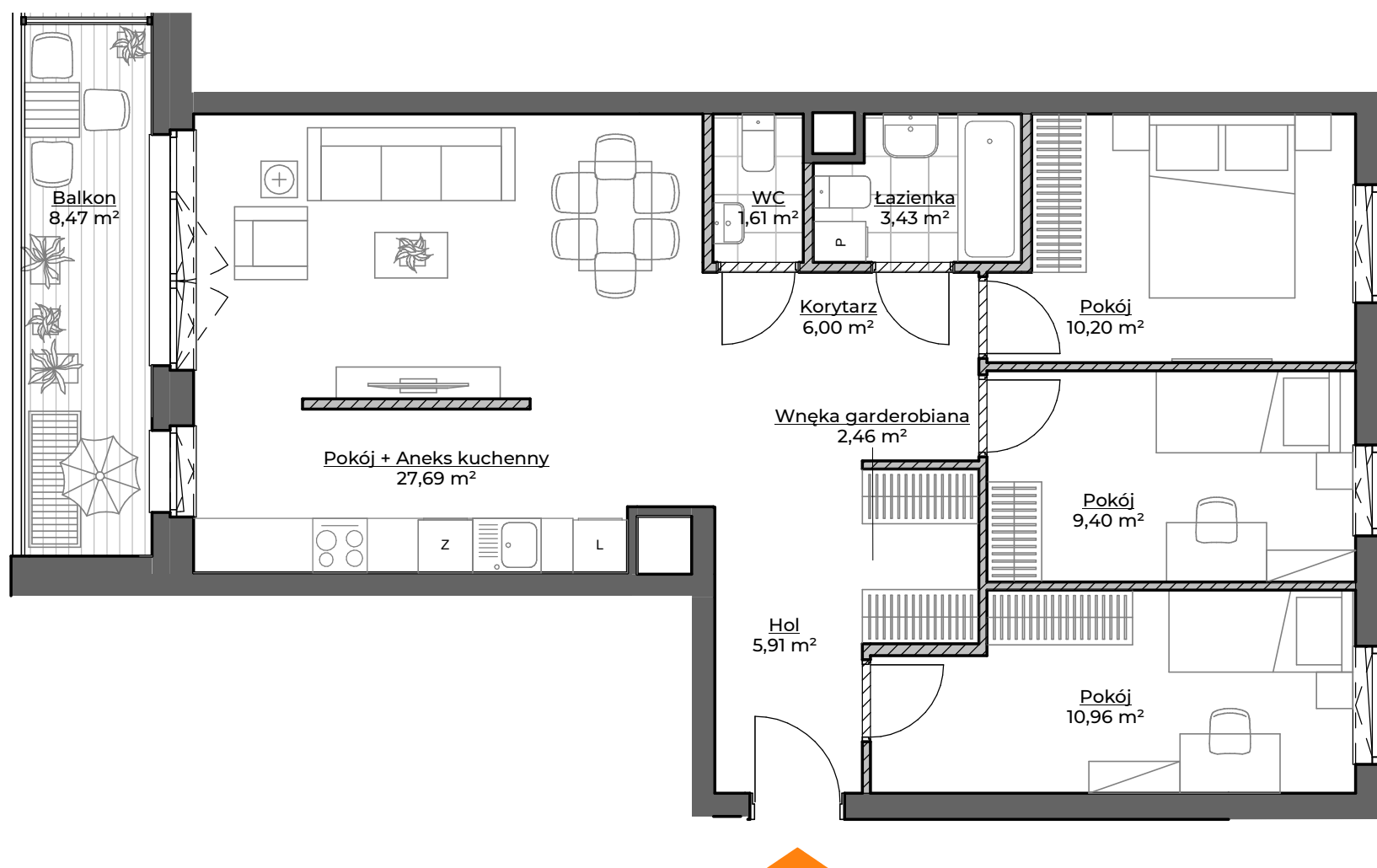
PROJEKTANT:

KWADRAT
STUDIO ARCHITEKTONICZNE

rebelconcept
K&M Droszcz Architekci

spravia

Spravia Sp. z o. o.
www.spravia.pl



0 1 2 3 4 5 m

- Aranżacja lokalu mieszkalnego przedstawiona na rzucie jest przykładowa.
- Powierzchnia sprzedażowa stanowi sumę powierzchni użytkowej lokalu oraz powierzchni lokalu zajętej przez elementy nadające się do demontażu, w tym ścianki działowe nie będące elementem konstrukcji i nie zawierające szachtów instalacyjnych.
- Powierzchnia użytkowa lokalu określona jest na podstawie Rozporządzenia Ministra Rozwoju z dnia 11 września 2020 r. w sprawie szczegółowego zakresu i formy projektu budowlanego oraz przy uwzględnieniu treści Polskiej Normy PN-ISO 9836:2015-12.
- Niniejsza karta katalogowa opracowana została na podstawie projektu wykonawczego. W toku dalszego projektowania, budowy lub zmian lokatorskich, mogą nastąpić zmiany w stosunku do informacji zawartych na karcie katalogowej, w szczególności w zakresie: powierzchni sprzedażowej, powierzchni użytkowej, układu pomieszczeń oraz usytuowania elementów nadających się do demontażu, takich jak np. ścianki działowe.
- Informacje na karcie nie stanowią oferty handlowej w rozumieniu art. 66 kodeksu cywilnego.

