



solano

MIESZKANIE NR 81 2 POKOJE / 48,52 m²



solano

Gdynia, ul. Strzelców, Mały Kack

DANE LOKALU:

LOKAL	LICZBA POKOI	POW. SPRZEDAŻOWA
81	2	48,52 m ²
BUDYNEK	KLATKA	PIĘTRO
A	C	3

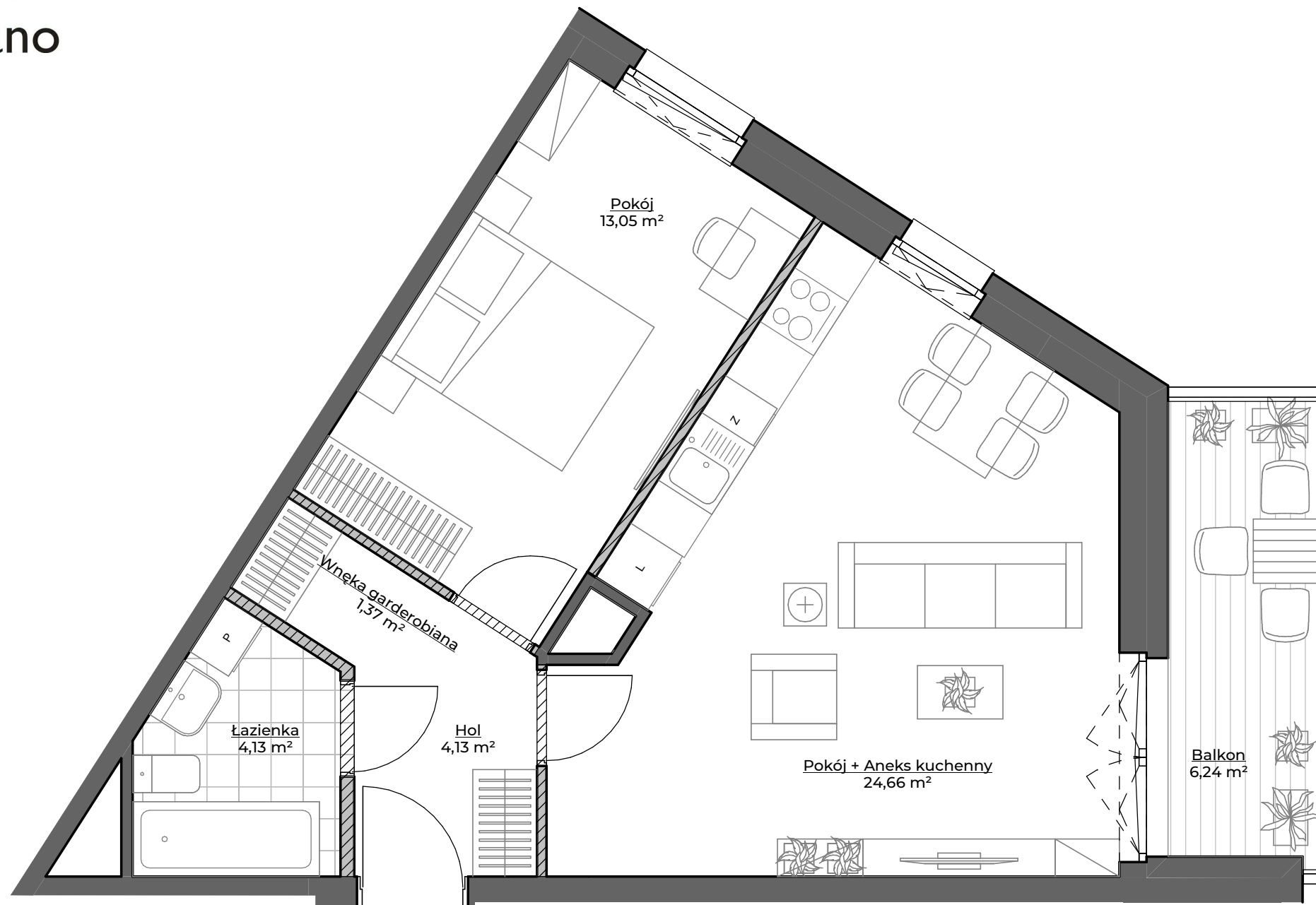
ZESTAWIENIE POWIERZCHNI:

Pokój + Aneks kuchenny	24,66 m ²
Pokój	13,05 m ²
Łazienka	4,13 m ²
Hol	4,13 m ²
Wnęka garderobiana	1,37 m ²
Suma: powierzchnia użytkowa	47,34 m²

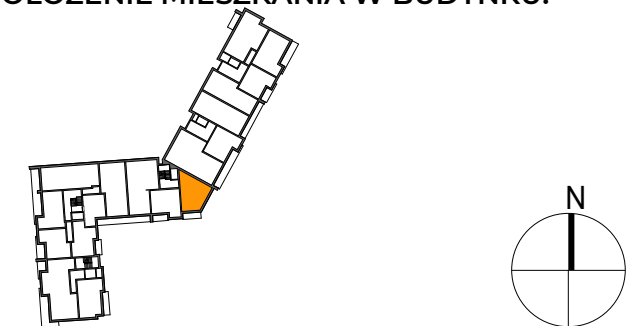
Powierzchnia zajęta przez elementy nadające się do demontażu, w tym ścianki działowe nie będące elementem konstrukcji i nie zawierające szachtów instalacyjnych

Suma: powierzchnia sprzedażowa 48,52 m²

Balkon 6,24 m²



POŁOŻENIE MIESZKANIA W BUDYNKU:



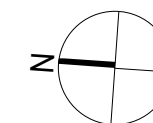
WARTOŚĆ BRUTTO (PLN):

PROJEKTANT:

KWADRAT
STUDIO ARCHITEKTONICZNE

rebelconcept
K&M Droszcz Architekci

0 1 2 3 4 5 m



- Aranżacja lokalu mieszkalnego przedstawiona na rzucie jest przykładowa.
- Powierzchnia sprzedażowa stanowi sumę powierzchni użytkowej lokalu oraz powierzchni lokalu zajętej przez elementy nadające się do demontażu, w tym ścianki działowe nie będące elementem konstrukcji i nie zawierające szachtów instalacyjnych.
- Powierzchnia użytkowa lokalu określona jest na podstawie Rozporządzenia Ministra Rozwoju z dnia 11 września 2020 r. w sprawie szczegółowego zakresu i formy projektu budowlanego oraz przy uwzględnieniu treści Polskiej Normy PN-ISO 9836:2015-12.
- Niniejsza karta katalogowa opracowana została na podstawie projektu wykonawczego. W toku dalszego projektowania, budowy lub zmian lokatorskich, mogą nastąpić zmiany w stosunku do informacji zawartych na karcie katalogowej, w szczególności w zakresie: powierzchni sprzedażowej, powierzchni użytkowej, układu pomieszczeń oraz usytuowania elementów nadających się do demontażu, takich jak np. ścianki działowe.
- Informacje na karcie nie stanowią oferty handlowej w rozumieniu art. 66 kodeksu cywilnego.

spravia

Spravia Sp. z o. o.
www.spravia.pl