



solano

MIESZKANIE NR 9 4 POKOJE / 90,27 m²



solano

Gdynia, ul. Strzelców, Mały Kack

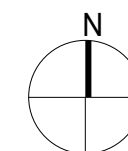
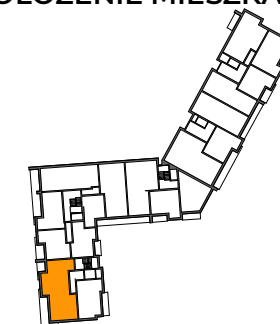
DANE LOKALU:

| LOKAL | LICZBA POKOI | POW. SPRZEDAŻOWA |
|---------|--------------|----------------------|
| 9 | 4 | 90,27 m ² |
| BUDYNEK | KLATKA | PIĘTRO |
| A | A | 4 |

ZESTAWIENIE POWIERZCHNI:

| | |
|---|----------------------|
| Pokój dzienny | 20,07 m ² |
| Pokój | 10,05 m ² |
| Pokój | 10,04 m ² |
| Pokój | 11,27 m ² |
| Kuchnia | 9,92 m ² |
| Łazienka | 3,23 m ² |
| WC | 2,45 m ² |
| Łazienka | 3,18 m ² |
| Garderoba | 2,82 m ² |
| Hol | 6,68 m ² |
| Wnęka garderobiana | 2,27 m ² |
| Korytarz | 4,85 m ² |
| Suma: powierzchnia użytkowa | 86,83 m ² |
| Powierzchnia zajęta przez elementy nadające się do demontażu, w tym ścianki działowe nie będące elementem konstrukcji i nie zawierające szachtów instalacyjnych | 3,44 m ² |
| Suma: powierzchnia sprzedażowa | 90,27 m ² |
| Balkon | 4,92 m ² |
| Balkon | 12,37 m ² |

POŁOŻENIE MIESZKANIA W BUDYNKU:



WARTOŚĆ BRUTTO (PLN):

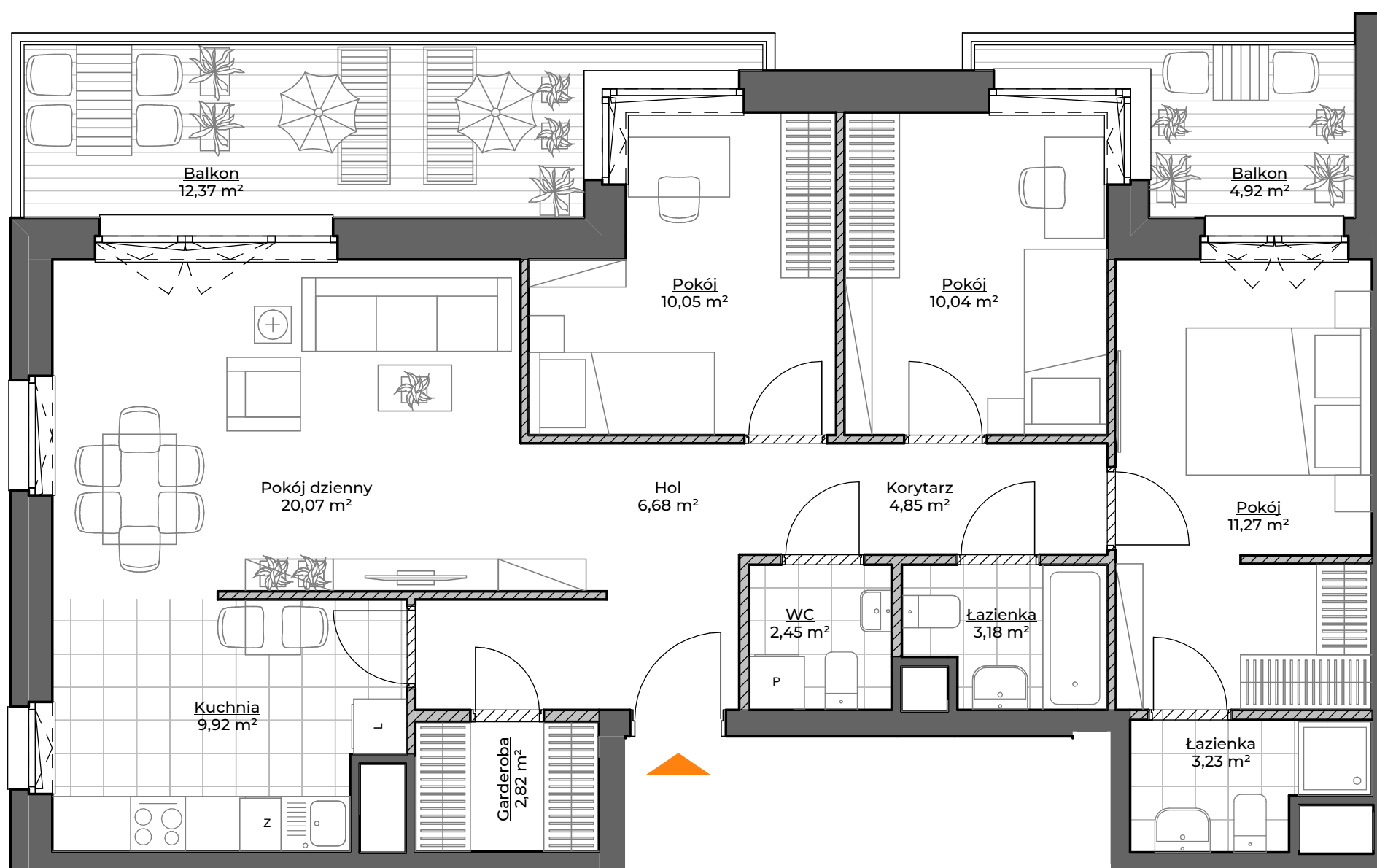
PROJEKTANT:

KWADRAT
STUDIO ARCHITEKTONICZNE

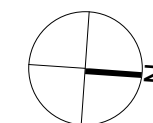
rebelconcept
K&M Droszcz Architekci

spravia

Spravia Sp. z o. o.
www.spravia.pl



0 1 2 3 4 5 m



- Aranżacja lokalu mieszkalnego przedstawiona na rzucie jest przykładowa.
- Powierzchnia sprzedażowa stanowi sumę powierzchni użytkowej lokalu oraz powierzchni lokalu zajętej przez elementy nadające się do demontażu, w tym ścianki działowe nie będące elementem konstrukcji i nie zawierające szachtów instalacyjnych.
- Powierzchnia użytkowa lokalu określona jest na podstawie Rozporządzenia Ministra Rozwoju z dnia 11 września 2020 r. w sprawie szczegółowego zakresu i formy projektu budowlanego oraz przy uwzględnieniu treści Polskiej Normy PN-ISO 9836:2015-12.
- Niniejsza karta katalogowa opracowana została na podstawie projektu wykonawczego. W toku dalszego projektowania, budowy lub zmian lokatorskich, mogą nastąpić zmiany w stosunku do informacji zawartych na karcie katalogowej, w szczególności w zakresie: powierzchni sprzedażowej, powierzchni użytkowej, układu pomieszczeń oraz usytuowania elementów nadających się do demontażu, takich jak np. ścianki działowe.
- Informacje na karcie nie stanowią oferty handlowej w rozumieniu art. 66 kodeksu cywilnego.