



solano

# MIESZKANIE NR 116 2 POKOJE+A / 64,32 m<sup>2</sup>



solano

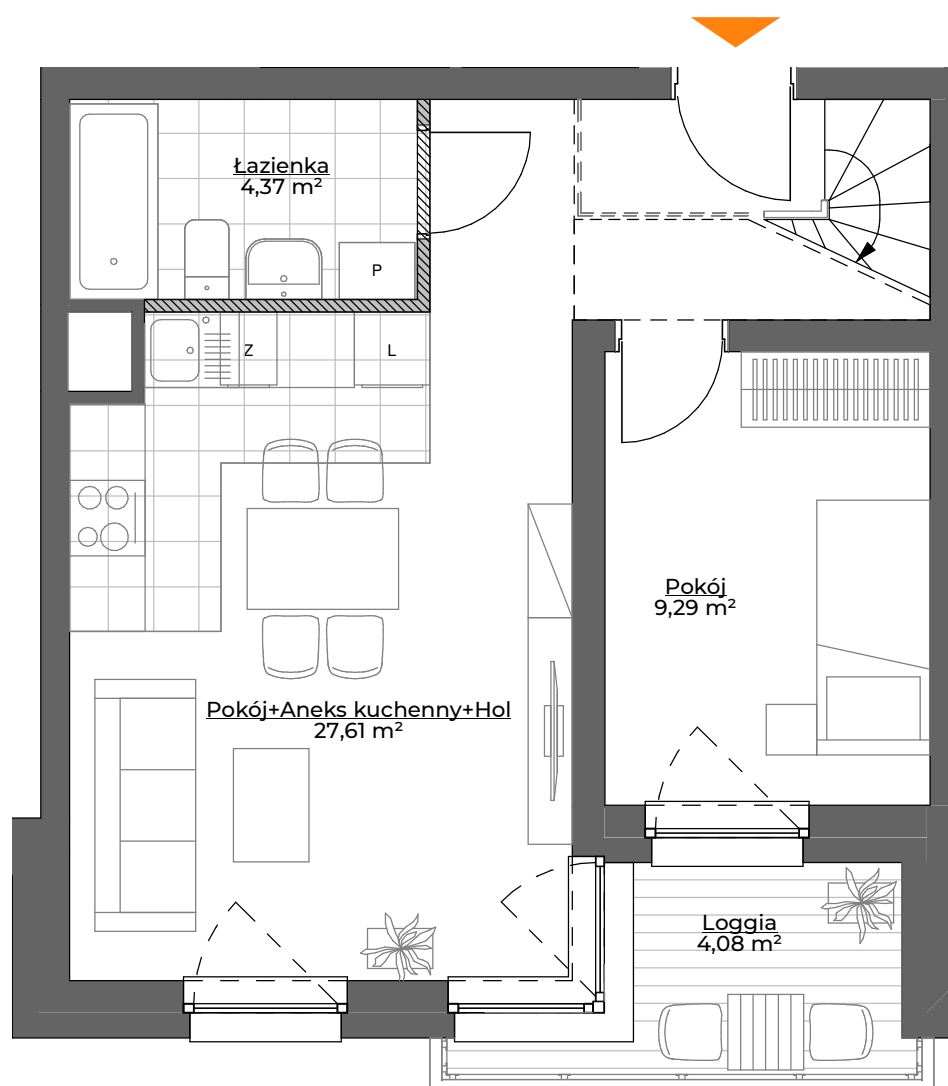
Gdynia, ul. Strzelców, Mały Kack

## DANE LOKALU:

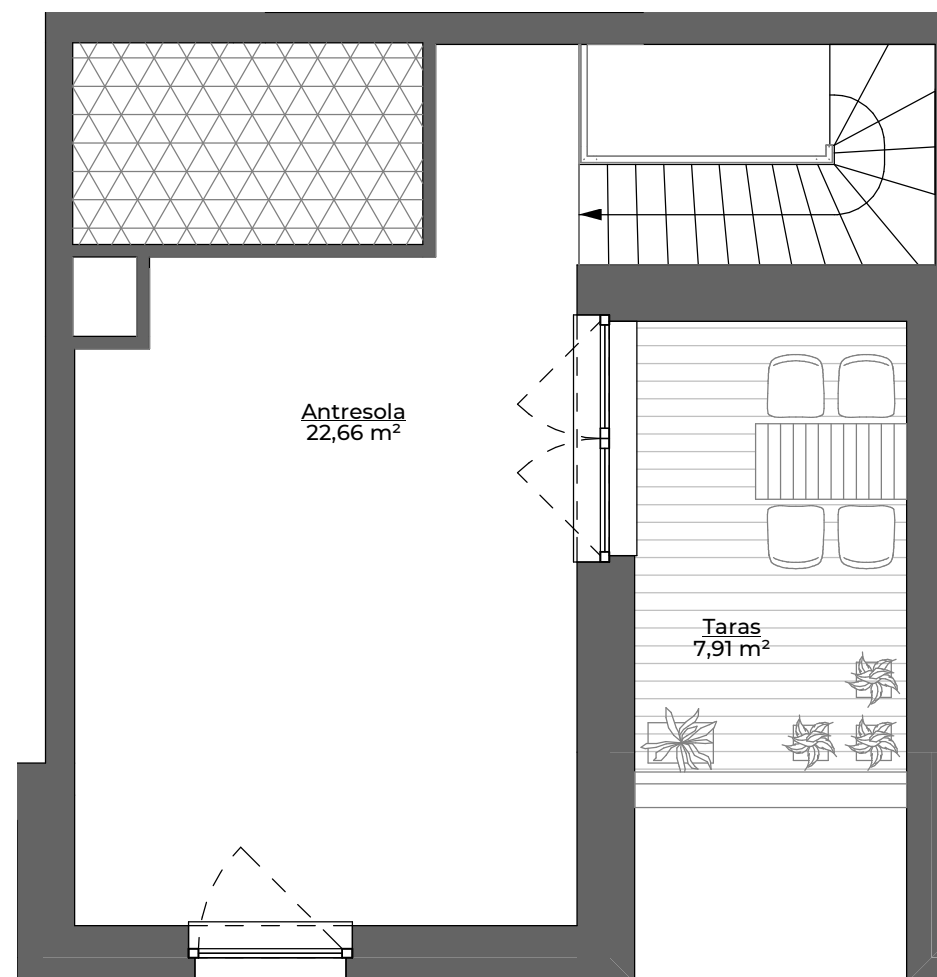
LOKAL	LICZBA POKOI	POW. UŻYTKOWA
116	2+ANTRESOLA	64,32 m <sup>2</sup>
BUDYNEK	KLATKA	PIĘTRO
B	E	4

## ZESTAWIENIE POWIERZCHNI:

Pokój+Aneks kuchenny+Hol	27,61 m <sup>2</sup>
Pokój	9,29 m <sup>2</sup>
Łazienka	4,37 m <sup>2</sup>
Suma: powierzchnia użytkowa	41,27 m <sup>2</sup>
Antresola	22,66 m <sup>2</sup>
Powierzchnia zajęta przez elementy nadające się do demontażu, w tym ścianki działowe nie będące elementem konstrukcji i nie zawierające szachtów instalacyjnych.	0,39 m <sup>2</sup>
Suma: powierzchnia sprzedażowa	64,32 m <sup>2</sup>
Loggia	4,08 m <sup>2</sup>
Taras	7,91 m <sup>2</sup>



Dolny poziom mieszkania



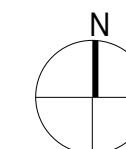
Poziom antresoli

- Pustka ponad przestrzenią pomieszczenia poniżej
- Pustka nieużytkowa

0 1 2 3 4 5 m

- Aranżacja lokalu mieszkalnego przedstawiona na rzucie jest przykładowa.
- Powierzchnia sprzedażowa stanowi sumę powierzchni użytkowej lokalu oraz powierzchni lokalu zajętej przez elementy nadające się do demontażu, w tym ścianki działowe nie będące elementem konstrukcji i nie zawierające szachtów instalacyjnych oraz antresoli.
- Powierzchnia użytkowa lokalu określona jest na podstawie Rozporządzenia Ministra Rozwoju z dnia 11 września 2020 r. w sprawie szczegółowego zakresu i formy projektu budowlanego oraz przy uwzględnieniu treści Polskiej Normy PN-ISO 9836:2015-12.
- Niniejsza karta katalogowa opracowana została na podstawie projektu wykonawczego. W toku dalszego projektowania, budowy lub zmian lokatorskich, mogą nastąpić zmiany w stosunku do informacji zawartych na karcie katalogowej, w szczególności w zakresie: powierzchni sprzedażowej, powierzchni użytkowej, układu pomieszczeń oraz usytuowania elementów nadających się do demontażu, takich jak np. ścianki działowe.
- Informacje na karcie nie stanowią oferty handlowej w rozumieniu art. 66 kodeksu cywilnego.

## POŁOŻENIE MIESZKANIA W BUDYNKU:



## WARTOŚĆ BRUTTO (PLN):

## PROJEKTANT:

**KWADRAT**  
STUDIO ARCHITEKTONICZNE

**rebelconcept**  
K&M Droszcz Architekci

# spravvia

Spravvia sp. z o. o.  
www.spravvia.pl