



solano

# MIESZKANIE NR 48 4 POKOJE / 85,50 m<sup>2</sup>



solano

Gdynia, ul. Strzelców, Mały Kack

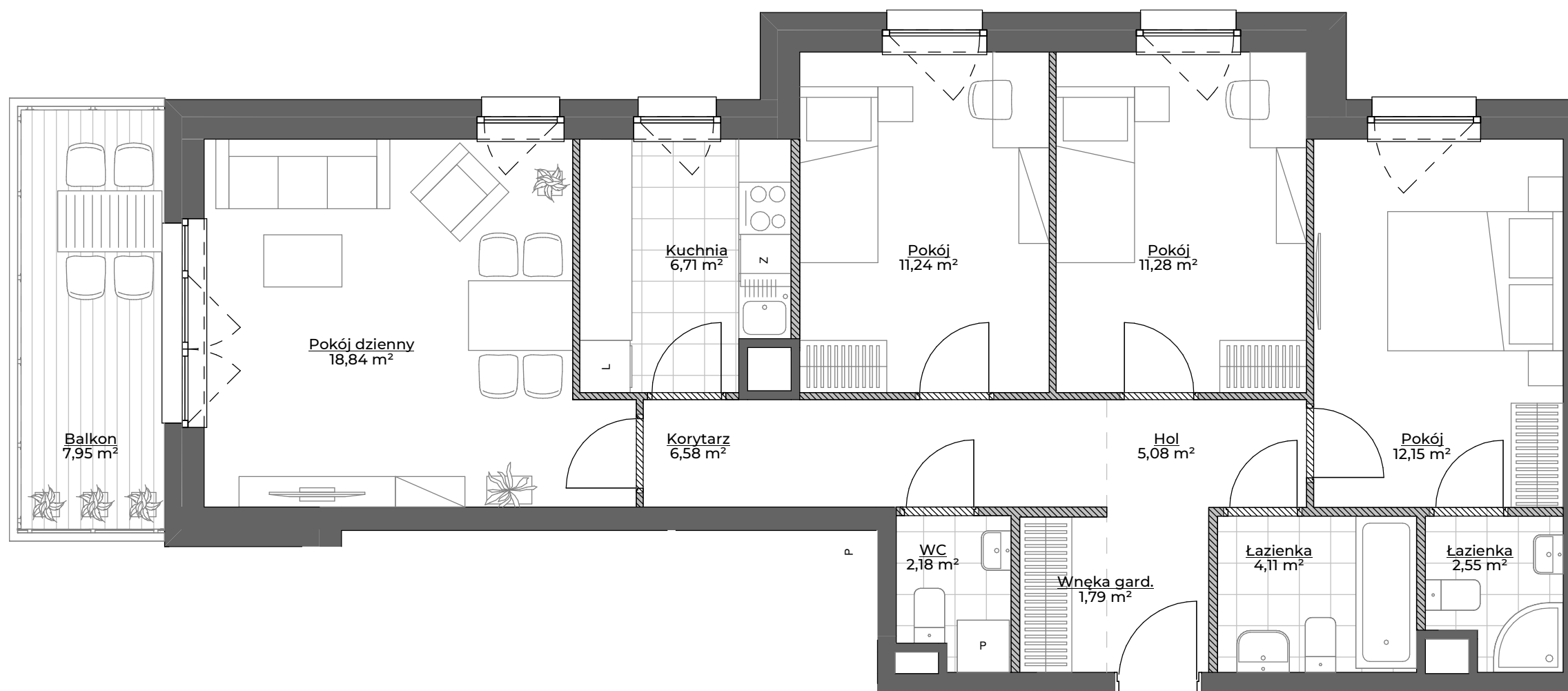
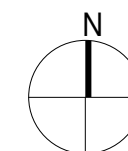
## DANE LOKALU:

LOKAL	LICZBA POKOI	POW. SPRZEDAŻOWA
48	4	85,50 m <sup>2</sup>
BUDYNEK	KLATKA	PIĘTRO
B	B	1

## ZESTAWIENIE POWIERZCHNI:

Pokój dzienny	18,84 m <sup>2</sup>
Pokój	12,15 m <sup>2</sup>
Pokój	11,28 m <sup>2</sup>
Pokój	11,24 m <sup>2</sup>
Kuchnia	6,71 m <sup>2</sup>
Korytarz	6,58 m <sup>2</sup>
Hol	5,08 m <sup>2</sup>
Łazienka	4,11 m <sup>2</sup>
Łazienka	2,55 m <sup>2</sup>
WC	2,18 m <sup>2</sup>
Wnęka gard.	1,79 m <sup>2</sup>
<b>Suma: powierzchnia użytkowa</b>	<b>82,51 m<sup>2</sup></b>
Powierzchnia zajęta przez elementy nadające się do demontażu, w tym ścianki działowe nie będące elementem konstrukcji i nie zawierające szachtów instalacyjnych.	2,99 m <sup>2</sup>
<b>Suma: powierzchnia sprzedażowa</b>	<b>85,5 m<sup>2</sup></b>
Balkon	7,95 m <sup>2</sup>

## POŁOŻENIE MIESZKANIA W BUDYNKU:



- Aranżacja lokalu mieszkalnego przedstawiona na rzucie jest przykładowa.
- Powierzchnia sprzedażowa stanowi sumę powierzchni użytkowej lokalu oraz powierzchni lokalu zajętej przez elementy nadające się do demontażu, w tym ścianki działowe nie będące elementem konstrukcji i nie zawierające szachtów instalacyjnych.
- Powierzchnia użytkowa lokalu określona jest na podstawie Rozporządzenia Ministra Rozwoju z dnia 11 września 2020 r. w sprawie szczegółowego zakresu i formy projektu budowlanego oraz przy uwzględnieniu treści Polskiej Normy PN-ISO 9836:2015-12.
- Niniejsza karta katalogowa opracowana została na podstawie projektu wykonawczego. W toku dalszego projektowania, budowy lub zmian lokatorskich, mogą nastąpić zmiany w stosunku do informacji zawartych na karcie katalogowej, w szczególności w zakresie: powierzchni sprzedażowej, powierzchni użytkowej, układu pomieszczeń oraz usytuowania elementów nadających się do demontażu, takich jak np. ścianki działowe.
- Informacje na karcie nie stanowią oferty handlowej w rozumieniu art. 66 kodeksu cywilnego.

## WARTOŚĆ BRUTTO (PLN):

## PROJEKTANT:

**KWADRAT**  
STUDIO ARCHITEKTONICZNE

**rebelconcept**  
K&M Droszcz Architekci

# spravvia

Spravvia sp. z o. o.  
www.spravvia.pl