



solano

MIESZKANIE NR 53 4 POKOJE / 85,50 m²



solano

Gdynia, ul. Strzelców, Mały Kack

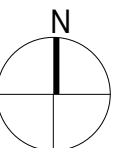
DANE LOKALU:

LOKAL	LICZBA POKOI	POW. SPRZEDAŻOWA
53	4	85,50 m ²
BUDYNEK	KLATKA	PIĘTRO
B	B	2

ZESTAWIENIE POWIERZCHNI:

Pokój dzienny	18,84 m ²
Pokój	12,15 m ²
Pokój	11,28 m ²
Pokój	11,24 m ²
Kuchnia	6,71 m ²
Korytarz	6,58 m ²
Hol	5,08 m ²
Łazienka	4,11 m ²
Łazienka	2,55 m ²
WC	2,18 m ²
Wnęka gard.	1,79 m ²
Suma: powierzchnia użytkowa	82,51 m ²
Powierzchnia zajęta przez elementy nadające się do demontażu, w tym ścianki działowe nie będące elementem konstrukcji i nie zawierające szachtów instalacyjnych.	2,99 m ²
Suma: powierzchnia sprzedażowa	85,5 m ²
Balkon	7,95 m ²

POŁOŻENIE MIESZKANIA W BUDYNKU:

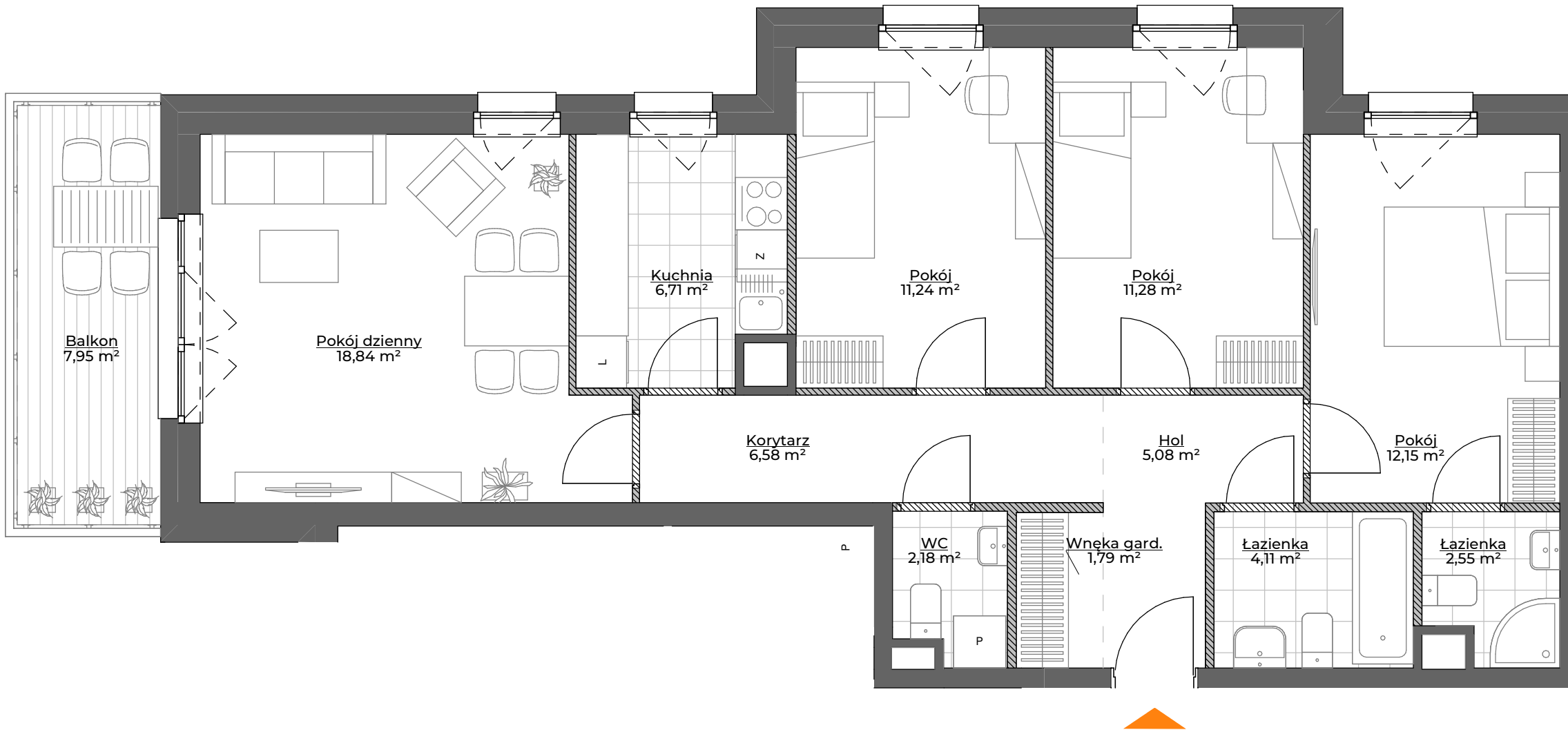


WARTOŚĆ BRUTTO (PLN):

PROJEKTANT:

KWADRAT
STUDIO ARCHITEKTONICZNE

rebelconcept
K&M Droszcz Architekci



1. Aranżacja lokalu mieszkalnego przedstawiona na rzucie jest przykładowa.
2. Powierzchnia sprzedażowa stanowi sumę powierzchni użytkowej lokalu oraz powierzchni lokalu zajętej przez elementy nadające się do demontażu, w tym ścianki działowe nie będące elementem konstrukcji i nie zawierające szachtów instalacyjnych.
3. Powierzchnia użytkowa lokalu określona jest na podstawie Rozporządzenia Ministra Rozwoju z dnia 11 września 2020 r. w sprawie szczegółowego zakresu i formy projektu budowlanego oraz przy uwzględnieniu treści Polskiej Normy PN-ISO 9836:2015-12.
4. Niniejsza karta katalogowa opracowana została na podstawie projektu wykonawczego. W toku dalszego projektowania, budowy lub zmian lokatorskich, mogą nastąpić zmiany w stosunku do informacji zawartych na karcie katalogowej, w szczególności w zakresie: powierzchni sprzedażowej, powierzchni użytkowej, układu pomieszczeń oraz usytuowania elementów nadających się do demontażu, takich jak np. ścianki działowe.
5. Informacje na karcie nie stanowią oferty handlowej w rozumieniu art. 66 kodeksu cywilnego.

spravvia

Spravvia sp. z o. o.
www.spravvia.pl