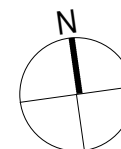




solano

MIESZKANIE NR 78 2 POKOJE+A / 61,19 m²



solano

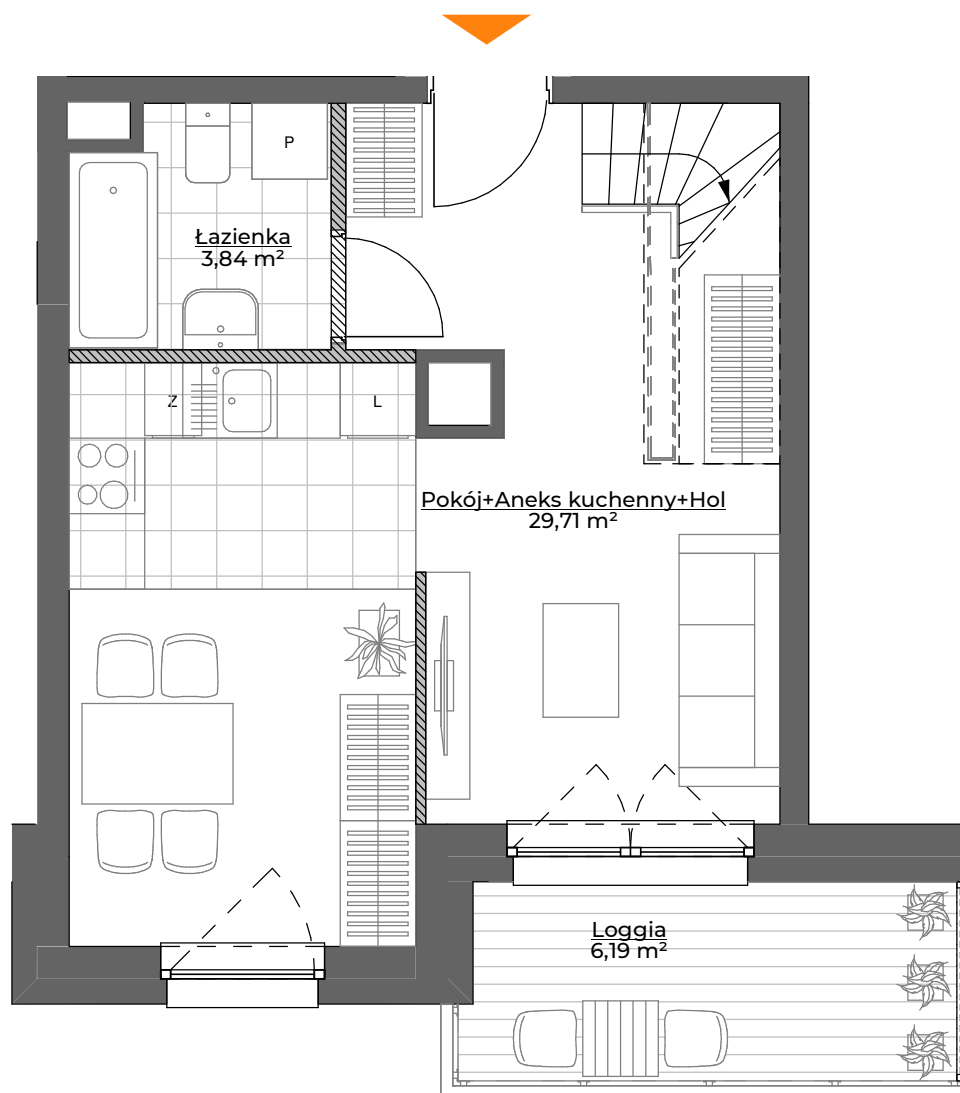
Gdynia, ul. Strzelców, Mały Kack

DANE LOKALU:

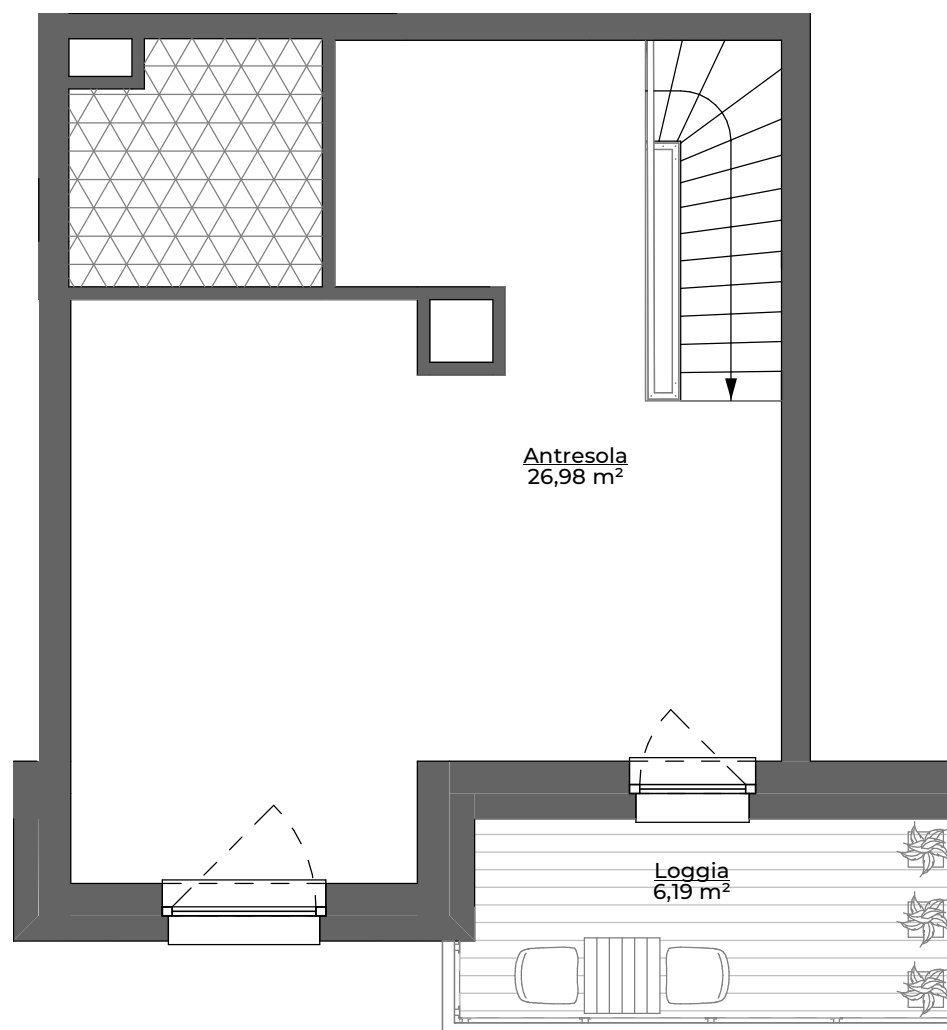
LOKAL	LICZBA POKOI	POW. UŻYTKOWA
78	2+ANTRESOLA	61,19 m ²
BUDYNEK	KLATKA	PIĘTRO
B	C	4

ZESTAWIENIE POWIERZCHNI:

Pokój+Aneks kuchenny+Hol	29,71 m ²
Łazienka	3,84 m ²
Suma: powierzchnia użytkowa	33,55 m ²
Antresola	26,98 m ²
Powierzchnia zajęta przez elementy nadające się do demontażu, w tym ścianki działowe nie będące elementem konstrukcji i nie zawierające szachtów instalacyjnych.	0,66 m ²
Suma: powierzchnia sprzedażowa	61,19 m ²
Loggia	6,19 m ²
Loggia	6,19 m ²



Dolny poziom mieszkania



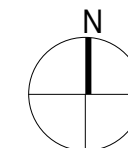
Poziom antresoli

- Pustka ponad przestrzenią pomieszczenia poniżej
- Pustka nieużytkowa



- Aranżacja lokalu mieszkalnego przedstawiona na rzucie jest przykładowa.
- Powierzchnia sprzedażowa stanowi sumę powierzchni użytkowej lokalu oraz powierzchni lokalu zajętej przez elementy nadające się do demontażu, w tym ścianki działowe nie będące elementem konstrukcji i nie zawierające szachtów instalacyjnych oraz antresoli.
- Powierzchnia użytkowa lokalu określona jest na podstawie Rozporządzenia Ministra Rozwoju z dnia 11 września 2020 r. w sprawie szczegółowego zakresu i formy projektu budowlanego oraz przy uwzględnieniu treści Polskiej Normy PN-ISO 9836:2015-12.
- Niniejsza karta katalogowa opracowana została na podstawie projektu wykonawczego. W toku dalszego projektowania, budowy lub zmian lokatorskich, mogą nastąpić zmiany w stosunku do informacji zawartych na karcie katalogowej, w szczególności w zakresie: powierzchni sprzedażowej, powierzchni użytkowej, układu pomieszczeń oraz usytuowania elementów nadających się do demontażu, takich jak np. ścianki działowe.
- Informacje na karcie nie stanowią oferty handlowej w rozumieniu art. 66 kodeksu cywilnego.

POŁOŻENIE MIESZKANIA W BUDYNKU:



WARTOŚĆ BRUTTO (PLN):

PROJEKTANT:

KWADRAT
STUDIO ARCHITEKTONICZNE

rebelconcept
K&M Droszcz Architekci

spravvia

Spravvia sp. z o. o.
www.spravvia.pl