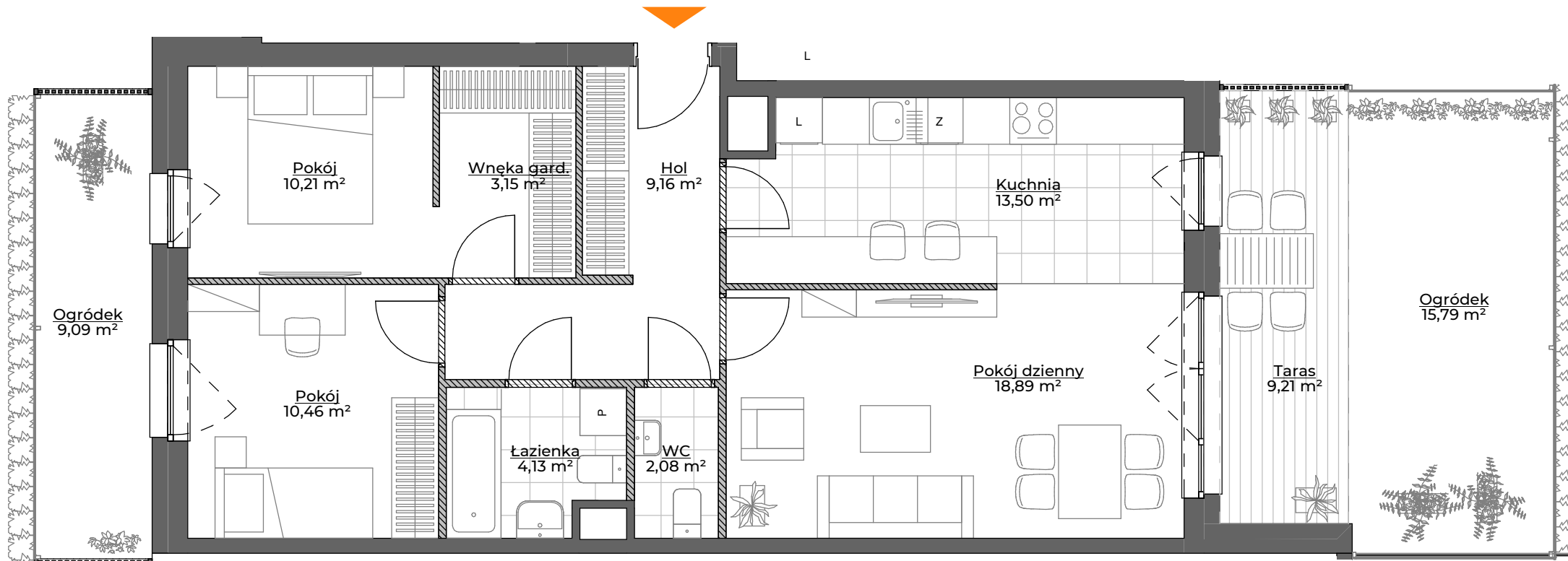
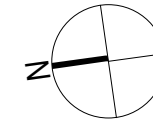




solano

MIESZKANIE NR 82 3 POKOJE / 73,92 m²



Gdynia, ul. Strzelców, Mały Kack

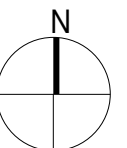
DANE LOKALU:

LOKAL	LICZBA POKOI	POW. SPRZEDAŻOWA
82	3	73,92 m ²
BUDYNEK	KLATKA	PIĘTRO
B	D	0

ZESTAWIENIE POWIERZCHNI:

Pokój dzienny	18,89 m ²
Kuchnia	13,50 m ²
Pokój	10,21 m ²
Pokój	10,21 m ²
Hol	9,16 m ²
Łazienka	4,13 m ²
Wnęka gard.	3,15 m ²
WC	2,08 m ²
Suma: powierzchnia użytkowa	71,58 m ²
Powierzchnia zajęta przez elementy nadające się do demontażu, w tym ścianki działowe nie będące elementem konstrukcji i nie zawierające szachtów instalacyjnych.	2,34 m ²
Suma: powierzchnia sprzedażowa	73,92 m ²
Ogródek	15,79 m ²
Ogródek	9,09 m ²
Taras	9,21 m ²

POŁOŻENIE MIESZKANIA W BUDYNKU:



WARTOŚĆ BRUTTO (PLN):

PROJEKTANT:

KWADRAT
STUDIO ARCHITEKTONICZNE

rebelconcept
K&M Droszcz Architekci



- Aranżacja lokalu mieszkalnego przedstawiona na rzucie jest przykładowa.
- Powierzchnia sprzedażowa stanowi sumę powierzchni użytkowej lokalu oraz powierzchni lokalu zajętej przez elementy nadające się do demontażu, w tym ścianki działowe nie będące elementem konstrukcji i nie zawierające szachtów instalacyjnych.
- Powierzchnia użytkowa lokalu określona jest na podstawie Rozporządzenia Ministra Rozwoju z dnia 11 września 2020 r. w sprawie szczegółowego zakresu i formy projektu budowlanego oraz przy uwzględnieniu treści Polskiej Normy PN-ISO 9836:2015-12.
- Niniejsza karta katalogowa opracowana została na podstawie projektu wykonawczego. W toku dalszego projektowania, budowy lub zmian lokatorskich, mogą nastąpić zmiany w stosunku do informacji zawartych na karcie katalogowej, w szczególności w zakresie: powierzchni sprzedażowej, powierzchni użytkowej, układu pomieszczeń oraz usytuowania elementów nadających się do demontażu, takich jak np. ścianki działowe.
- Informacje na karcie nie stanowią oferty handlowej w rozumieniu art. 66 kodeksu cywilnego.

spravia

Spravia sp. z o. o.
www.spravia.pl