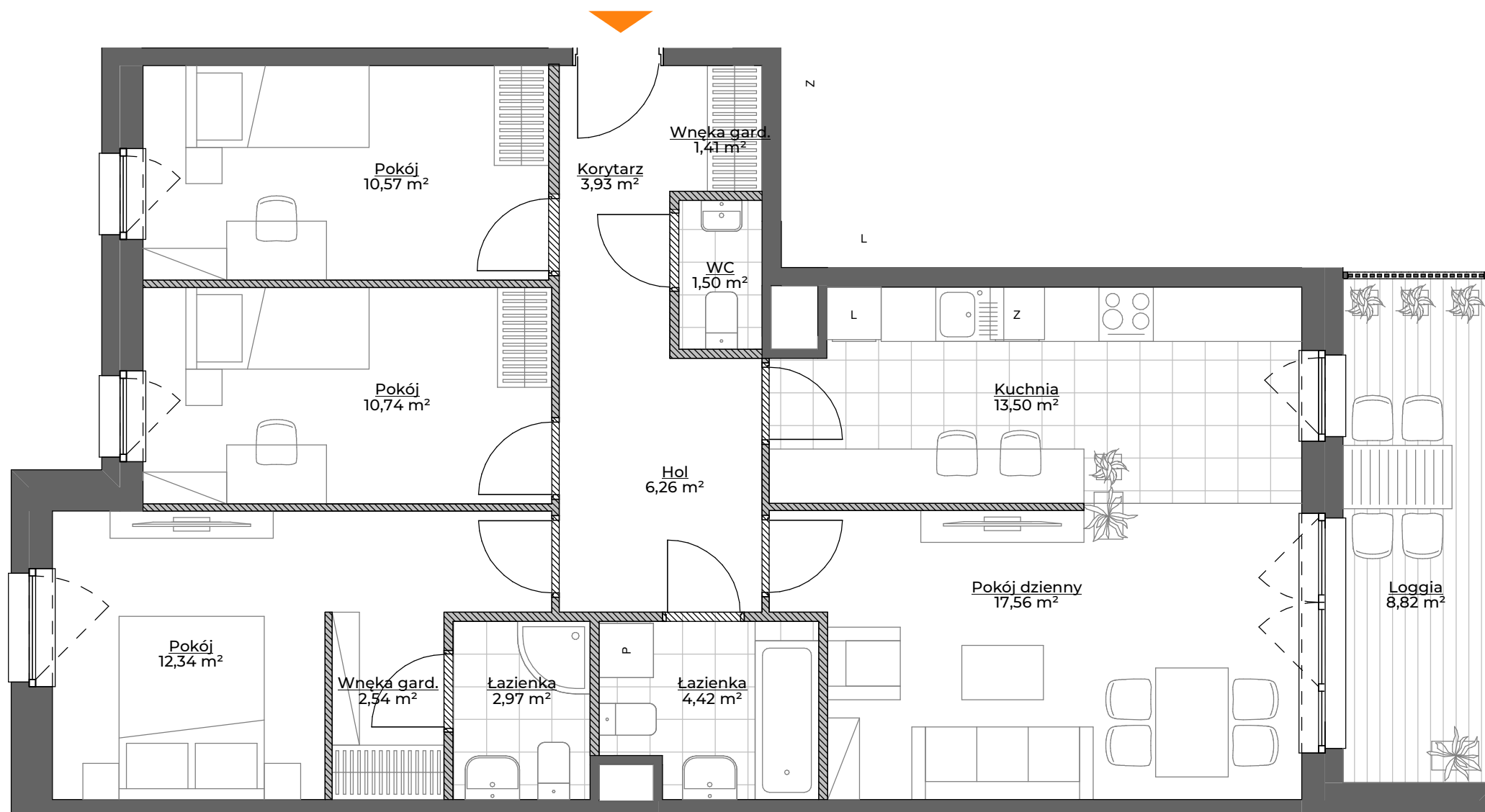
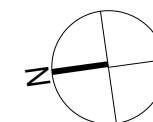




solano

# MIESZKANIE NR 85 4 POKOJE / 91,02 m<sup>2</sup>



1. Aranżacja lokalu mieszkalnego przedstawiona na rzucie jest przykładowa.
2. Powierzchnia sprzedażowa stanowi sumę powierzchni użytkowej lokalu oraz powierzchni lokalu zajętej przez elementy nadające się do demontażu, w tym ścianki działowe nie będące elementem konstrukcji i nie zawierające szachtów instalacyjnych.
3. Powierzchnia użytkowa lokalu określona jest na podstawie Rozporządzenia Ministra Rozwoju z dnia 11 września 2020 r. w sprawie szczegółowego zakresu i formy projektu budowlanego oraz przy uwzględnieniu treści Polskiej Normy PN-ISO 9836:2015-12.
4. Niniejsza karta katalogowa opracowana została na podstawie projektu wykonawczego. W toku dalszego projektowania, budowy lub zmian lokatorskich, mogą nastąpić zmiany w stosunku do informacji zawartych na karcie katalogowej, w szczególności w zakresie: powierzchni sprzedażowej, powierzchni użytkowej, układu pomieszczeń oraz usytuowania elementów nadających się do demontażu, takich jak np. ścianki działowe.
5. Informacje na karcie nie stanowią oferty handlowej w rozumieniu art. 66 kodeksu cywilnego.



solano

Gdynia, ul. Strzelców, Mały Kack

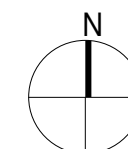
## DANE LOKALU:

| LOKAL   | LICZBA POKOI | POW. SPRZEDAŻOWA     |
|---------|--------------|----------------------|
| 85      | 4            | 91,02 m <sup>2</sup> |
| BUDYNEK | KLATKA       | PIĘTRO               |
| B       | D            | 1                    |

## ZESTAWIENIE POWIERZCHNI:

|  |                            |
|--|----------------------------|
| Pokój dzienny  | 17,56 m <sup>2</sup>       |
| Kuchnia  | 13,50 m <sup>2</sup>       |
| Pokój  | 12,34 m <sup>2</sup>       |
| Pokój  | 10,74 m <sup>2</sup>       |
| Pokój  | 10,57 m <sup>2</sup>       |
| Hol  | 6,26 m <sup>2</sup>        |
| Łazienka   | 4,42 m <sup>2</sup>        |
| Korytarz   | 3,93 m <sup>2</sup>        |
| Łazienka   | 2,97 m <sup>2</sup>        |
| Wnęką gard.  | 2,54 m <sup>2</sup>        |
| WC   | 1,50 m <sup>2</sup>        |
| Wnęką gard.  | 1,41 m <sup>2</sup>        |
| <b>Suma: powierzchnia użytkowa</b>   | <b>87,74 m<sup>2</sup></b> |
| Powierzchnia zajęta przez elementy nadające się do demontażu, w tym ścianki działowe nie będące elementem konstrukcji i nie zawierające szachtów instalacyjnych. | 3,28 m <sup>2</sup>        |
| <b>Suma: powierzchnia sprzedażowa</b>  | <b>91,02 m<sup>2</sup></b> |
| Loggia   | 8,82 m <sup>2</sup>        |

## POŁOŻENIE MIESZKANIA W BUDYNKU:



## WARTOŚĆ BRUTTO (PLN):

## PROJEKTANT:

**KWADRAT**  
STUDIO ARCHITEKTONICZNE

**rebelconcept**  
K&M Droszcz Architekci

# spravia

Spravia sp. z o. o.  
www.spravia.pl