

MIESZKANIE NR 213 • 5 POKOI • 104,79 m²

spravia

Spravia sp. z o. o.
www.spravia.pl

Polanka
Niemena



Poznań,
ul. Niemena
dzielnica Rataje

DANE LOKALU:

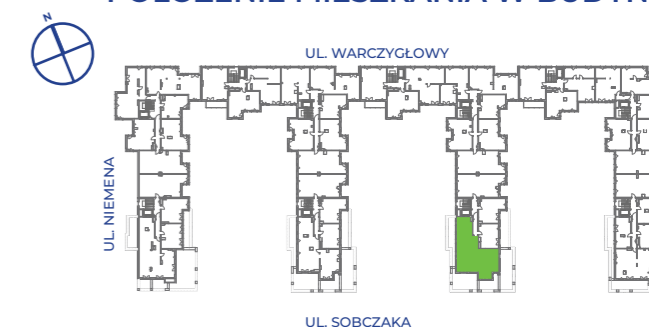
LOKAL NR	LICZBA POKOI	POW. UŻYTKOWA
213	5	104,79 m ²
BUDYNEK NR	KLATKA NR	PIĘTRO
-	H	4

ZESTAWIENIE POWIERZCHNI

HOL	8,82 m ²
KORYTARZ	6,11 m ²
WC	2,14 m ²
KUCHNIA	8,70 m ²
SALON	23,05 m ²
ŁAZIENKA	3,27 m ²
SYPIALNIA	14,64 m ²
SYPIALNIA	10,49 m ²
SYPIALNIA	10,52 m ²
ŁAZIENKA	5,48 m ²
SYPIALNIA	11,57 m ²
TARAS	81,74 m ²

W TYM: POWIERZCHNIA POD ŚCIANAMI DZIAŁOWYMI
MOŻLIWYMI DO DEMONTAŻU/WYBURZENIA 2,92 m²

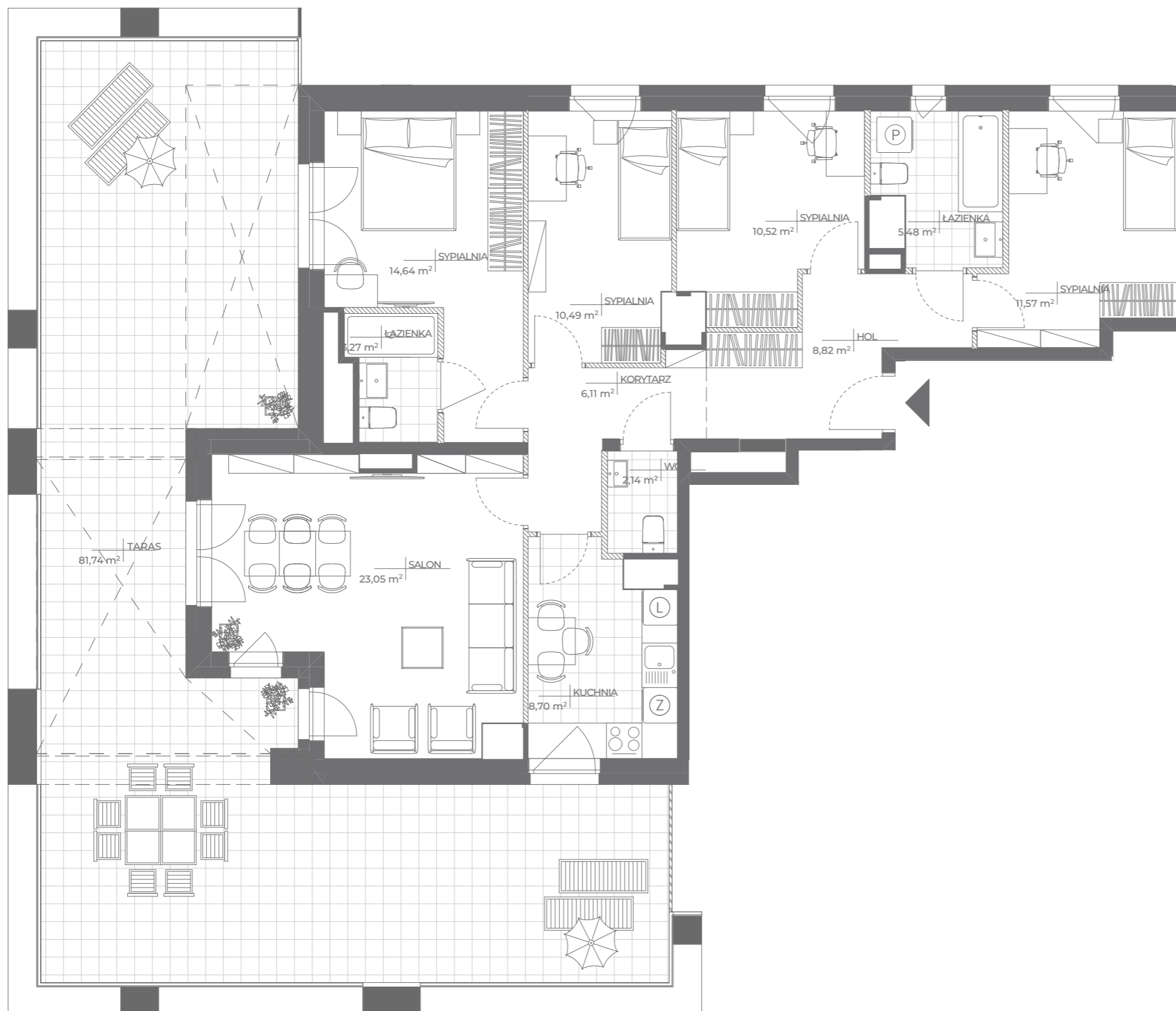
POŁOŻENIE MIESZKANIA W BUDYNKU



WARTOŚĆ
BRUTTO (PLN):

PROJEKTANT

LAB3
ARCHITEKCI



Uwaga:

- Aranżacja lokalu mieszkalnego przedstawiona na rzucie jest przykładowa. Niniejsza karta katalogowa opracowana została na podstawie projektu budowlanego. W toku dalszego projektowania mogą wystąpić niewielkie zmiany w stosunku do informacji zawartych na karcie katalogowej.
- Wymiary pomieszczeń, lokalizację przyborów sanitarnych i inne podane na podstawie projektu wykonawczego. W trakcie budowy mogą wystąpić różnice w stosunku do stanu wynikającego z projektu, wynikające ze specyfikacji prac budowlanych.
- Powierzchnie są obliczone w świetle pionowych przegród w stanie wykończonym, przy uwzględnieniu tynków i okładzin o grubości 0,5 cm lub 1,5 cm, na poziomie podłogi bez uwzględnienia listew przypodłogowych, progów itp.
- Powierzchnia użytkowa lokali oraz pomieszczeń określona jest na podstawie rozporządzenia Ministra Transportu, Budownictwa i Gospodarki Morskiej z dnia 25.04.2012r w sprawie szczegółowego zakresu i formy projektu budowlanego oraz uwzględnienie treści Polskiej Normy PN - ISO 9836:1997. Powierzchnia użytkowa uwzględnia powierzchnię elementów nadających się do demontażu takie jak ścianki działowe. Przez ścianki nadające się do demontażu rozumie się ściany, które można usunąć bez naruszania konstrukcji.
- Informacje na karcie nie stanowią oferty handlowej w rozumieniu art. 66 kodeksu cywilnego.